



JUNTOS CONSTRUÍMOS  
SOLUÇÕES INOVADORAS



CATÁLOGO DE  
PRODUTOS  
PARA PROFISSIONAIS  
DA CONSTRUÇÃO  
**2020**



**QUILOSA - SELENA IBERIA S.L.U**

[www.quilosa.com](http://www.quilosa.com)

[apoioclientept@selena.com](mailto:apoioclientept@selena.com)

R. Calouste Gulbenkian n.º 52, 7º - E4

Edificio Mota Galiza 4050-144 Porto - Portugal

Tel.: +351 800 919 552

JUNTOS CONSTRUIMOS  
SOLUÇÕES INOVADORAS

---



CATÁLOGO DE PRODUTOS  
CONSTRUÇÃO E DECORAÇÃO  
EDIÇÃO 2020

---



## JUNTOS CONSTRUIMOS SOLUÇÕES INOVADORAS

---

A Quilosa é uma empresa fundada em Madrid em 1940, que trabalha há mais de 75 anos a criar soluções inovadoras para cada segmento mercado e personalizadas à medida das necessidades dos clientes.

Especialista no fabrico e comercialização de mástiques, espumas de poliuretano, colas e impermeabilizantes para os mercados de construção, bricolage e indústria, inovando continuamente para lançar produtos únicos no mercado.

A experiência conseguida neste longo percurso tornou-nos uma empresa líder no sector de produtos químicos para profissionais.

Quilosa, uma empresa que continua a crescer cada dia, graças a si.

O NOSSO VÍDEO  
CORPORATIVO



[www.quilosa.com](http://www.quilosa.com)



# SOMOS TUDO ISTO E MUITO MAIS...

- **INOVAÇÃO E DESENVOLVIMENTO**

Contamos com um departamento próprio de I+D com grande experiência e conhecimento do mercado, que trabalha para melhorar continuamente a aplicação e o desempenho dos nossos produtos. Desenvolvemos novas soluções à medida dos nossos clientes profissionais e colaboramos com diversos fornecedores em projetos de investigação, desenvolvimento e inovação.

- **CAPACIDADE PRODUTIVA**

Com uma das fábricas em Espanha, com mais de 19.000 m<sup>2</sup> na província de Guadalajara, a Quilosa é uma das empresas com superior capacidade produtiva de Colas e Mástiques na Península Ibérica. Para manter o ritmo da crescente procura do mercado e favorecer o desenvolvimento, o Grupo Selenia aposta nas suas próprias instalações de fabrico, tanto mediante o aumento da sua capacidade, como ampliando a sua rede de unidades de produção na Europa.

- **QUALIDADE GLOBAL**

Um dos nossos principais padrões é a qualidade. A Quilosa-Selenia é reconhecida por oferecer uma qualidade garantida. Os nossos produtos são desenvolvidos e fabricados em processos de alta tecnologia oferecendo soluções eficazes e completas. Todos os produtos da equipa da Quilosa-Selenia têm qualidade reconhecida e certificada por organismos independentes e são fabricados com fórmulas e tecnologia seguras para o utilizador e para o ambiente.



- **APOIO TÉCNICO E FORMAÇÃO PARA PROFISSIONAIS**

Graças à contínua colaboração de toda a equipa da Quilosa-Selenia com os nossos clientes, instaladores e utilizadores, somos capazes de oferecer apoio e suporte técnico contínuo para distribuidores e profissionais da construção. Temos a solução para as suas perguntas. Para além disso, oferecemos seminários e demonstrações nas instalações da sua empresa, onde os seus vendedores e clientes poderão descobrir as vantagens dos nossos produtos e experimentar as diferentes tecnologias que oferecemos para cada aplicação.

Se estiver interessado em organizar uma ação de formação, contacte o responsável da sua zona, que lhe dará todo o apoio para a sua consecução.

- **DESENVOLVIMENTO SUSTENTÁVEL**

Temos um firme compromisso com a proteção do meio ambiente, por isso focamo-nos no desenvolvimento de produtos e soluções que contribuem para a construção ecológica, a poupança energética, a eficiência durante a aplicação, a saúde, minimizando o impacto ambiental durante o processo de fabrico.

- **APOIO AO CLIENTE**

A nossa equipa está preparada para responder a todas as suas dúvidas:  
Tel. : +351 800 919 552 / +34 902 021 802 / +34 916 278 400

Desde o ano 2009 que a Quilosa está integrada no Grupo Selena, um fabricante e distribuidor mundial de uma vasta gama de produtos químicos para profissionais da construção. O Grupo é composto por 30 filiais dedicadas ao fabrico de espumas de poliuretano, mástiques, colas, componentes ETICS e materiais de impermeabilização. Fundada em 1992, a Selena foi uma das pioneiras a oferecer produtos químicos de construção modernos no mercado da Polónia. Hoje, o Grupo Selena emprega mais de 1.700 pessoas e está entre os três principais fabricantes de espuma de poliuretano do Mundo. A sua rede de distribuição cobre a Europa, Ásia, Norte e Sul da América, chegando a 42.000 clientes e milhões de consumidores em todo o Mundo. Conta com laboratórios de Investigação e Desenvolvimento na Polónia, Espanha, Turquia e China, onde a Selena se dedica a conseguir soluções que melhoram a forma de construir e continuamente aumenta a sua gama de produtos. A experiência global adquirida nos diversos mercados locais permite ao Grupo Selena desenvolver-se rapidamente e criar soluções adaptadas às necessidades dos utilizadores. As fábricas localizadas na Polónia, Espanha, China, Coreia do Sul, Brasil, Turquia, Roménia e Cazaquistão respondem à crescente procura de produtos da Selena.



Vendemos  
em mais de  
**70**  
países

**30**  
empresas  
em **17**  
países

UNITED  
STATES OF  
AMERICA

Selena Sulamericana Ltda  
Selena USA, Inc.

POLAND

Selena FM S.A.  
Selena Marketing International Sp. z o.o.  
Selena S.A.  
Orion Polyurethanes Sp. z o.o. S.K.A.  
Libra Sp. z o.o.  
Carina Silicones Sp. z o.o.  
Tytan EOS Sp. z o.o.  
Matizol S.A.  
Selena Industrial Technologies Sp. z o.o.

WESTERN  
EUROPE

Selena Iberia - Quilosa S.L.U.  
Selena Italia srl  
Selena Deutschland GmbH

# GRUPO SELENA

---



**16**  
fábricas  
na Europa,  
Ásia e  
América do Sul

Investigação &  
Desenvolvimento  
focados  
na inovação

**UM DOS 3**  
maiores  
fabricantes de  
espuma  
poliuretano  
do Mundo

CENTRAL  
EUROPE

Chemistry for Building  
s.r.o.  
Selena Bulgaria Ltd.  
Selena Bohemia s.r.o.  
Selena Hungária Kft.  
Selena Romania SRL  
Euro MGA Product SRL

EASTERN  
EUROPE AND  
CENTRAL  
ASIA

Selena Vostok OOO  
Selena CA L.L.P.  
TOO Selena Insulations  
TOO Big Elit  
Selena Ukraine Ltd.

MIDDLE  
EAST

Selena Yapı Malzemeleri Ltd.  
Polyfoam Yalıtım Sanayi ve  
Tic Ltd.

ASIA

Weize (Shanghai) Trading Co., Ltd.  
Foshan Chinuri-Selena Chemical Co.  
Selena Nantong Building Materials  
Co., Ltd.  
Hamil – Selena Co. Ltd.

COTADA NA  
BOLSA DE  
VARSÓVIA

2008  
listed on  
**WSE**

Listed on the Warsaw  
Stock Exchange





# ÍNDICE

<b>MÁSTIQUES</b>	<b>8</b>	<b>BUCHAS QUÍMICAS</b>	<b>88</b>
Silicones Neutros			
Silicones Ácidos			
Silicones Ácidos Uso Doméstico			
Mástiques Polímero MS		<b>SISTEMA DE IMPERMEABILIZAÇÃO</b>	<b>92</b>
Mástiques de Poliuretano		Aqua Protect Silicone MS Líquido	
Mástiques Sintéticos Siliconizados		Aqua Protect Reparador Anti Goteiras	
Acrílicos		Aqua Protect Borracha acrílica com microfibras	
Mástiques Vários		Aqua Protect Impermeabilizante Redutor Térmico	
Pistolas		Aqua Protect Transitável P4	
Aplicadores e Fundos de Junta		Hidrorrepelentes	
Primários		Fitas Betuminosas	
Produtos de Limpeza		Primer base acrílica	
		COOL-R Revestimento impermeabilizante refletor	
<b>SISTEMA DE INSTALAÇÃO DE JANELAS E PORTAS</b>	<b>42</b>	<b>SISTEMAS PARA PAVIMENTOS</b>	<b>104</b>
Sistema de Isolamento Três Barreiras		Pasta de autonivelamento	
Sistema Profissional de Janelas e Portas		Primer	
		Adesivos para pavimentos	
<b>ESPUMAS DE POLIURETANO</b>	<b>50</b>	<b>FIRE STOP</b>	<b>112</b>
Espumas de PU Profissionais		Proteção passiva contra incêndios	
Espumas de PU Multiusos		Proteção contra altas temperaturas	
Complementos			
Pistolas			
<b>ESPUMAS ADESIVAS</b>	<b>60</b>	<b>BRICOLAGE E DECORAÇÃO</b>	<b>118</b>
<b>COLAS</b>	<b>64</b>	Tapafendas e Reparadores	
Colas e Vedas MS		Colas para Papel de Parede	
Colas de Montagem		Reboco e Ladrilhos	
Colas Brancas		Fixação Paredes e Divisórias	
Adesivos de Contacto		Vernizes para Artesanato	
Cola de PVC		Pinturas em Spray	
Colas Instantâneas		Pinturas Especiais	
Adesivos Especiales			
<b>FITAS ADESIVAS</b>	<b>82</b>	<b>LUBRIFICANTES</b>	<b>134</b>
Fita de Dupla Face			
Fita de Dupla Face com Fibras			
Fita Auto-soldável			
Fita Repara-tudo			
Fita de Pintor			
Fita Americana			
Fita de Embalagem			

# MÁSTIQUES

---



A QUILOSA apresenta uma completa gama de mástiques composta por produtos de diferentes tecnologias e bases químicas, para a vedação de juntas no interior e exterior de edifícios comerciais, industriais ou residenciais.

Para escolher o mástique correto para cada aplicação há que ter em conta vários fatores: movimento da junta, resistência à intempérie, exposição à luz solar, temperatura, necessidade de pintar a junta e tipo de material sobre o qual se vai aplicar.

Uma correta preparação da junta e aplicação de produto é fundamental para obter um bom desempenho e uma correta proteção da construção contra os agentes externos.

## Silicones Neutros

- 11 Orbasil N-25 Cor Janelas e Fachadas - certificado
- 12 Orbasil N-26 Janelas e Fachadas - certificado
- 12 Orbasil N-16 Construção e Janelas - certificado
- 13 Orbasil N-09 Uso Geral em Construção
- 13 Orbasil N-26 Sanitária - certificado
- 13 Orbasil N-36 Muro Cortina - certificado
- 14 Orbasil Polibans
- 14 Orbasil N-32 Espelhos
- 14 Orbasil N-34 Vidro Estrutural - certificado
- 15 Orbasil N-97 Janelas e Envidraçamento - certificado
- 15 Orbasil N-98 Janelas e Fachadas - certificado
- 15 Orbasil N-39 Policarbonato
- 16 Orbasil N-28 FIRE STOP - certificado
- 16 Orbasil N-65 FIRE STOP Altas Temperaturas

## Silicones Ácidos

- 17 Orbasil K-95 Vidro - certificado
- 17 Orbasil K-91 Vidro
- 17 Orbasil K-86 Multiusos
- 18 Aklesil
- 18 Orbasil K-94 Aquários - certificado
- 19 Orbasil K-88 FIRE STOP Altas Temperaturas
- 19 Orbasil Flanges

## Silicone Ácidos Uso Doméstico

- 21 Silicone Uso General
- 21 Silicone Casas de Banho e Cozinhas resistente aos Fungos
- 21 Silicone Banho Perfeito

## Polímeros MS

- 23 MS Instant
- 23 Sintex MS-35 Cola e Veda
- 23 Sintex MS Transparente
- 24 Sintex MS-20 Juntas em Construção
- 24 Sintex MS-33 Espelhos
- 25 Sintex MS-52 Colagem Estrutural
- 25 Sintex MS-80 Polibans Transparente
- 27 FIX Painéis Adesivo - certificado
- 27 FIX Painéis Fita
- 27 Primer C-29
- 28 1000 Usos Cola Veda Tudo
- 28 1000 Usos Cola Veda Invisível
- 29 Vedante Piscinas
- 29 Reparador Piscinas

## Mástiques de Poliuretano

- 30 Sintex PU-40 Profissional - certificado
- 30 Sintex PU-50 Cola e Veda
- 31 Sintex PU-50 Profissional
- 31 Sintex PU-60 Colagem Elástica

## Mástiques Sintéticos Siliconizados

- 32 Sintesel Multiusos
- 32 Sintesel Esquadrias
- 33 Sintesel Madeira

## Mástiques Acrílicos

- 34 Sintex AC-42 Juntas em Construção - certificado
- 34 Sintex AC-47 Juntas e Fissuras
- 34 Sintex AC-49 Granulado

## Mástiques Vários

- 35 Polifix K-10 SI Polissulfuro Bicomponente Autonivelante - certificado
- 35 Sintex AC-41 FIRE STOP
- 35 Sintex FIRE STOP Refratário

## Pistolas

- 36 Pistola OB Alta Resistência
- 36 Pistola Produtos Difícil Extrusão
- 36 Pistola Silicone Económica
- 37 Pistola Bolsas Pro 600 ml
- 37 Pistola Pneumática Cartuchos
- 37 Cânula B1

## Aplicadores e Fundos de Junta

- 38 Cânula Cartucho
- 38 Cânula 360º Cartucho
- 38 Politen Cel Cordão Fundo de Junta

## Produtos de Limpeza

- 39 Alisador de juntas
- 39 Eliminador de Silicone Seco
- 39 Limpador de Silicone

## Primários

- 40 Primer C-27
- 40 Primer C-29
- 40 Primer C-15

# ORBASIL N-25

Janelas e Fachadas



Um mundo de cores  
para a vedação de  
juntas em janelas  
e fachadas



## Orbasil N-25 Cor. Janelas e Fachadas

Certificado ISO 1 1 600, F+G 25LM.

Marca N de Aenor.

Silicone neutro de máximo desempenho, com cor.

### Aplicações:

- Vedação de portas e janelas. Caixilharia-obra, vidro-caixilharia e caixilharia entre si.
- Juntas de dilatação em fachadas.
- Materiais porosos e não porosos.

### Vantagens:

- Máxima elasticidade e adesão.
- Máxima resistência à intempérie e raios UV. Cor permanente.
- Completa gama de Cores.

Embalagem	Conteúdo	Cor	Código	Código de barras EAN13	Uds caixa
Cartucho	300ml	Branco Pirinéu	10043426	8411729410872	24
		Branco PVC	10043427	8411729410957	24
		Bronze	10043428	8411729411039	24
		Creme	10042998	8411729230517	24
		Cinza Pérola	10042999	8411729230692	24
		Inox	10043000	8411729230777	24
		Telha	10043429	8411729411114	24
		Castanho	10043001	8411729230852	24
		Pinho	10043003	8411729231194	24
		Prata	10043004	8411729231279	24
		RAL 1013 Bege	10042922	8411729208349	24
		RAL 1015 Bege	10042509	8411729086565	24
		RAL 3005 Bordeaux	10043908	8411729977740	24
		RAL 5010 Azul	10043910	8411729980047	24
		RAL 6005 Verde Musgo	10042704	8411729143992	24
		RAL 6009 Verde Abeto	10043917	8411729990510	24
		RAL 7011 Cinza Ferro	10043431	8411729411374	24
		RAL 7016 Cinza Antracita	10043826	8411729715977	24
		RAL 7022 Cinza Sombra	10043432	8411729411459	24
		RAL 7024 Cinza Grafito	10043433	8411729411527	24
		RAL 8014 Sepia	10043434	8411729411602	24
		RAL 8017 Castanho Chocolate	10043435	8411729411787	24
		RAL 9006 Alumínio Branco	10042385	8411729055790	24
		RAL 9007 Alumínio Cinza	10042613	8411729111977	24
		RAL 9023 Alumínio Cinza Escuro	10043436	8411729411862	24
		Carvalho	10043005	8411729231354	24
		Carvalho Dourado	10043094	8411729271282	24
		Sapelly	10043006	8411729231682	24
		RAL 7021 Cinza preto	10043151	8411729306840	24
		Ouro	10043002	8411729231019	24
		Preto Forja	10043013	8411729232832	24
		Cor Especial	consultar		24
		Bolsa de Alumínio	600ml	Bege PRE	10043443
Cinza Pérola	10043104			8411729279530	12
RAL 9002 Branco Grisáceo	10042750			8411729161477	12 E



## Orbasil N-26

Janelas e Fachadas

Certificado ISO 1 1600, F+G 25LM.

Marca N de Aenor.

Silicone neutro de máximo desempenho para janelas e fachadas.

### Aplicações:

- Vedação de portas e janelas em geral, caixilharia-obra, vidro-caixilharia, caixilharia entre si.
- Juntas de dilatação em fachadas.
- Vedação de elementos de PVC.
- Materiais porosos e não porosos: betão, tijolo, madeira, cerâmica, superfícies vitrificadas, alumínio, alumínio lacado, aço, aço galvanizado, superfícies pintadas e variedade de plásticos.

### Vantagens:

- Máxima elasticidade e adesão.
- Máxima resistência à intempérie e raios UV.
- Máximo desempenho na construção.

## Orbasil N-16

Construção e Janelas

Certificado ISO 1 1600, F+G 25LM.

Marca N de Aenor.

Silicone neutro de elevado desempenho para vedação em janelas e construção.

### Aplicações:

- Vedação de portas e janelas. Caixilharia-obra, vidro-caixilharia, caixilharia entre si.
- Juntas de dilatação em fachadas.
- Vedação de elementos de PVC.
- Materiais porosos e não porosos.

### Vantagens:

- Alta elasticidade e adesão.
- Alta resistência à intempérie e raios UV.
- Alto desempenho para construção.

Embalagem	Conteúdo	Cor	Código	Código de barras EAN13	Uds caixa
Cartucho	300ml	Transparente	10043788	8411729592202	24
		Branco	10043808	8411729619299	24
		Branco Laca	10042655	8411729128234	24
		Cinza	10043809	8411729619374	24
		Preto	10043807	8411729619039	24
Bolsa de Alumínio	600ml	Transparente	10042760	8411729164515	12
		Branco	10042761	8411729164775	12

Embalagem	Conteúdo	Cor	Código	Código de barras EAN13	Uds caixa
Cartucho	300ml	Transparente	10043913	8411729983925	24
		Branco	10043884	8411729922627	24
		Branco Laca	10042188	8411729004309	24
		Cinza	10043886	8411729935757	24
		Preto	10043822	8411729703592	24
Bolsa de Alumínio	600ml	Branco	10042723	8411729152307	12

# Silicones Neutros



## Orbasil N-09

Uso Geral  
na Construção

Silicone neutro para uso geral na construção.

### Aplicações:

- Vedação de juntas estáticas e de dilatação.
- Vedação em envidraçamentos, janelas e portas.
- Materiais de construção porosos e não porosos.

### Vantagens:

- Resistente à intempérie e raios UV.
- Não contraí nem fissura.

## Orbasil N-26-S

Sanitária. Certificado  
ISO 1 1600, F+G 25LM.  
Marca N de Aenor

Silicone neutro resistente aos fungos.

### Aplicações:

- Vedante para casas de banho e cozinhas, polibans, bases de duche, azulejos, lavatórios.
- Especialmente formulado para a vedação em ambientes críticos como sejam hospitais, laboratórios, indústria farmacêutica, câmaras frigoríficas.

### Vantagens:

- Resistente aos fungos. Contém fungicida.
- Máxima resistência à intempérie e raios UV.
- Máxima elasticidade e adesão.
- Testado segundo a norma FDA CFR21 § 177.2600 (e) para contacto indireto com alimentos.

## Orbasil N-36

Muro Cortina.  
Certificado ISO 1 1600, F+G  
25LM. Marca N de Aenor.

Silicone neutro especial para vedação em muros cortina e vidro estrutural.

### Aplicações:

- Vedação resistente à intempérie em muros cortina, fachadas de vidro, juntas de dilatação.

### Vantagens:

- Capacidade de movimento em junta de  $\pm 50\%$ .
- Máxima elasticidade e adesão.
- Máxima resistência à intempérie e raios UV.
- Compatível com os silicones de vidro duplo e de vidro estrutural.

Embalagem	Conteúdo	Cor	Código	Código de barras EAN13	Uds caixa
Cartucho	300ml	Branco	10043419	8411729409982	24
		Branco Laca	10043421	8411729410124	24
		Cinza	10043422	8411729410209	24
		Preto	10043423	8411729410384	24
		Transparente	10043420	8411729410049	24
Bolsa de Alumínio	600ml	Branco	10043417	8411729409722	12
		Cinza TE	10043418	8411729409807	12

Embalagem	Conteúdo	Cor	Código	Código de barras EAN13	Uds caixa
Cartucho	300ml	Branco Laca	10043266	8411729357740	24
		Transparente	10043265	8411729357665	24

Embalagem	Conteúdo	Cor	Código	Código de barras EAN13	Uds caixa
Cartucho	300ml	Preto	10043243	8411729349189	24
Bolsa de Alumínio	600ml	Preto	10043619	8411729459222	12



## Orbasil Polibans

Silicone neutro para o fabrico de polibans, e em especial para a adesão do painel protetor ao perfil.

### Aplicações:

- Especialmente desenhado para a colagem do painel protetor ao perfil.
- Adere sobre todo o tipo de materiais: vidro, painéis acrílicos, perfis de alumínio e aço.

### Vantagens:

- Alto módulo e rapidez de secagem.
- Uniões elásticas que absorvem os movimentos entre o painel e o perfil.



## Orbasil N-32 Espelhos

Silicone neutro especial para a montagem de espelhos.

### Aplicações:

- Colagem e vedação de espelhos e painéis interiores sobre diferentes materiais.

### Vantagens:

- Não mancha o espelho.
- Alta resistência.
- Juntas flexíveis e ultra fortes.
- Elástico, absorve movimentos entre o painel e a superfície.



## Orbasil N-34

Vidro Estrutural.  
Certificado EOTA 10-0196

Silicone neutro de alto módulo para vidro estrutural.

### Aplicações:

- Especialmente indicado para aplicação em fachadas de vidro exterior colado. Adequado para a ligação do vidro a uma estrutura metálica, seguindo o sistema de envidraçamento exterior colado no fabrico de fachadas leves tanto de 4 como de 2 lados.
- Colagem de vidro em aplicações gerais, onde se necessite elevada fixação.

### Vantagens:

- Certificado de acordo com DITE 002 para mástiques usados em sistemas de vidro estrutural. Certificado EOTA 10-0196
- Alta resistência mecânica.
- Excelente resistência à radiação UV, temperaturas extremas e, em geral, à intempérie.
- Alto poder de adesão.

Embalagem	Conteúdo	Cor	Código	Código de barras EAN13	Uds caixa
Bolsa de Alumínio	400ml	Transparente	10042438	8411729066505	20

Embalagem	Conteúdo	Cor	Código	Código de barras EAN13	Uds caixa
Cartucho	300ml	Transparente	10042233	8411729019822	24
		Branco	10042234	8411729019907	24

Embalagem	Conteúdo	Cor	Código	Código de barras EAN13	Uds caixa
Cartucho	300ml	Preto	10043159	8411729312527	24





## Orbasil N-97

Janelas e Envidraçamento  
Certificado ISO 1 1600,  
F+G 25LM

Silicone neutro de máximo desempenho.

### Aplicações:

- Janelas e portas de alumínio, de PVC ou de madeira.
- Juntas em envidraçamento.
- Condutas de ventilação e algerozes.

### Vantagens:

- 100% Silicone.
- Máxima resistência à intempérie e raios UV.
- Baixo módulo, alta elasticidade.



## Orbasil N-98

Janelas e Fachadas  
Certificado ISO 1 1600,  
F+G 25LM

Silicone neutro alcoxi de máximo desempenho.

### Aplicações:

- Vedação de janelas e portas, condutas de ventilação, algerozes, juntas de dilatação em fachadas.

### Vantagens:

- 100% Silicone.
- Máxima resistência à intempérie e raios UV.
- Baixo módulo, alta elasticidade.
- Adere a plásticos e materiais difíceis.
- Tecnologia Alcoxi..



## Orbasil N-39 Policarbonato

Testado segundo ISO 4599 / ISO 22088-3.  
Resistente à fissuração do policarbonato sob tensão.

### Aplicações:

- Selagem e impermeabilização de chapas de policarbonato para telhados e fachadas.
- Selagem de claraboias.
- Selagem de policarbonato em geral.

### Vantagens:

- Não danifica o policarbonato, nem reduz a sua flexibilidade.
- Cura rápida.
- Fórmula neutra.
- Inodoro.
- Não corrosivo.
- Resistente ao envelhecimento.
- Resistente aos fungos.

Embalagem	Conteúdo	Cor	Código	Código de barras EAN13	Uds caixa
Cartucho	300ml	Branco	10042901	8411729203214	12
		Transparente	10042899	8411729201982	12

Embalagem	Conteúdo	Cor	Código	Código de barras EAN13	Uds caixa
Cartucho	300ml	Branco	10042841	8411729183820	12
		Cinza	10042848	8411729185985	12
		Preto	10042880	8411729195137	12

Embalagem	Conteúdo	Cor	Código	Código de barras EAN13	Uds caixa
Cartucho	300ml	Transparente	10043347	8411729385965	24

EI 240



HT 315



## Orbasil N-28 Fire Stop

Classificado até EI 240 conforme UNE EN 1366-4/13501-2. Certificado ISO 11600, F+G 25LM

Silicone neutro oxima resistente ao fogo.

### Aplicações:

- Vedação de juntas de dilatação em paredes corta-fogo.
- Vedação de uniões, tubagens, passagens de cabos, etc., onde se necessite de proteção contra o fogo.
- Vedação de portas corta-fogo.

### Vantagens:

- Até 4 horas de resistência ao fogo segundo norma UN-1366-4.
- Alta resistência à intempérie e raios UV.
- Elástico.
- Cumpre ISO 11600 F+G 25 LM.

## Orbasil N-65 Fire Stop

Altas Temperaturas

Silicone neutro resistente a altas temperaturas.

### Aplicações:

- Colagem e vedação de painéis, portas de forno, saídas de fumo, etc.
- Vedação de juntas submetidas a altas temperaturas: condutas de ar quente ou vapor de água, fornos, saídas de fumos, cárteres de óleo e bombas de água.
- Fixação e vedação em caldeiras.
- Fabrico de painéis solares.

### Vantagens:

- Resistente a temperaturas até 200°C em contínuo e 315°C ocasionalmente.
- Elástico.

Embalagem	Conteúdo	Cor	Código	Código de barras EAN13	Uds caixa
Cartucho	300ml	Branco	10043150	8411729306762	24
		Cinza Pérola	10003728	8411729241582	12
Bolsa Aluminio	600ml	Cinza Pérola	10043308	8411729367985	12

Embalagem	Conteúdo	Cor	Código	Código de barras EAN13	Uds caixa
Cartucho	300ml	Cinza	10043032	8411729241742	12



## Orbasil K-95

Vidro. Certificado ISO 11600, G 25LM. Marca N de AENOR.

Silicone ácido de máximo desempenho.

### Aplicações:

- Vedação em envidraçamentos.
- Vedação de estruturas metálicas, vitrinas e montras, elementos de refrigeração, ventilação e ar condicionado.

### Vantagens:

- 100% Silicone.
- Máxima resistência à intempérie e ao envelhecimento.
- Elasticidade permanente.
- Excelente adesão a vidro, alumínio, azulejos, cerâmica, superfícies de vidro e outras superfícies não porosas.

## Orbasil K-91

Vidro

Silicone ácido de elevado desempenho.

### Aplicações:

- Vedação de envidraçamentos.
- Vedação em estruturas metálicas, mostradores, vitrinas e montras, elementos de refrigeração, ventilação e ar condicionado e pequenos aquários.

### Vantagens:

- Juntas elásticas e duradouras.
- Resistente à intempérie e ao envelhecimento.
- Excelente adesão a vidro, alumínio, azulejos, cerâmica, superfícies de vidro e outras superfícies não porosas.

## Orbasil K-86

Multiusos

Silicone ácido de uso geral.

### Aplicações:

- Vedação em envidraçamento e caixilharia de alumínio-vidro.
- Casas de banho e cozinhas.

### Vantagens::

- Resistente aos fungos.
- Vedação hermética.
- Resistente à intempérie e ao envelhecimento.
- Excelente adesão a vidro, alumínio, azulejos, cerâmica, superfícies vitrificadas e outras superfícies não porosas.

Embalagem	Conteúdo	Cor	Código	Código de barras EAN13	Uds caixa
Cartucho	300ml	Transparente	10043779	8411729570002	24
		Branco	10043780	8411729570262	24

Embalagem	Conteúdo	Cor	Código	Código de barras EAN13	Uds caixa
Cartucho	300ml	Transparente	10043784	8411729590147	24
		Branco	10043799	8411729613334	24
		Alumínio	10043785	8411729590222	24
		Bronze	10043786	8411729590550	24
		Cinza	10043787	8411729591212	24
		Preto	10043800	8411729615987	24

Embalagem	Conteúdo	Cor	Código	Código de barras EAN13	Uds caixa
Cartucho	300ml	Transparente	10043803	8411729618124	24
		Branco	10043806	8411729618537	24
		Alumínio	10043804	8411729618209	24
		Bronze	10043805	8411729618384	24
		Cinza	10043801	8411729617059	24
		Preto	10043802	8411729618049	24



## Aklesil

### Multiusos

Silicone ácido de uso geral.

#### Aplicações:

- Vedação em envidraçamentos, caixilharia de alumínio – vidro.
- Casas de banho e cozinhas.

#### Vantagens:

- Resistente à intempérie e ao envelhecimento.
- Resistente aos fungos.
- Excelente adesão a vidro, alumínio, azulejos, cerâmica, superfícies vitrificadas e outras superfícies não porosas.



## Orbasil K-94

Aquários. Certificado ISO 1 1600 G 25LM.  
Marca N de AENOR.

Silicone ácido especial aquários.

#### Aplicações:

- Vedação, fabrico e reparação de aquários e terrários.

#### Vantagens:

- Inócuo para peixes e anfíbios.
- Secagem rápida.
- Máxima vedação.
- Resistente em imersão uma vez seco.
- Alto desempenho mecânico.

Embalagem	Conteúdo	Cor	Código	Código de barras EAN13	Uds Caixa
Cartucho	280ml	Transparente	10043781	8411729581565	24
		Branco	10043782	8411729581640	24
		Alumínio	10043888	8411729942502	24
		Bronze	10043887	8411729942434	24
		Preto	10043889	8411729942687	24

Embalagem	Conteúdo	Cor	Código	Código de barras EAN13	Uds Caixa
Bolsa de Alumínio	600ml	Preto	10044519	8411729322687	12 E

# Silicones Ácidos



**HT 325**



**HT 315**

## Orbasil K-88 Fire Stop Altas Temperaturas

Silicone ácido resistente a altas temperaturas.

### Aplicações:

- Instalações de água quente ou vapor de água até 250°C.
- Fornos, saídas de fumos, caldeiras, juntas de bombas.
- Indústria automóvel: juntas do cárter e caixa de transmissão.

### Vantagens:

- Resistente a temperaturas de 250°C em contínuo e 325°C ocasionalmente.
- Elástico.

## Orbasil Flanges

Formador de juntas de silicone resistente a altas temperaturas.

### Aplicações:

- Para formar juntas herméticas em motores, bombas, caixas de velocidades, sistemas de ventilação e equipamentos hidráulicos.

### Vantagens:

- Resistente a óleos.
- Resistente a temperaturas de até 315°C.
- Cura rápida.

Embalagem	Conteúdo	Cor	Código	Código de barras EAN13	Uds Caixa
Cartucho	300 ml	Vermelho	10043795	8411729610449	12

Embalagem	Conteúdo	Cor	Código	Código de barras EAN13	Uds Caixa
Tubo Blister	85ml	Vermelho	10043885	8411729925444	24



# BANHO PERFEITO

Silicone Sanitário Neutro



Juntas sempre limpas.

**15**  
Años

Garantia de 15 anos sem fungos.



Sem cheiro.



Ultra Rápido: seca em apenas 15 min.



Impermeabiliza evitando infiltraciones e resistindo à humidade, à temperatura e aos produtos de limpeza.

+ RÁPIDO

+ LIMPO

+ RESISTENTE

# Silicones de Uso Doméstico



**10**  
ANOS DE  
GARANTIA



**15**  
ANOS DE  
GARANTIA



## Silicone Uso Doméstico/ Silicone Bricolagem

Silicone ácido para uso geral em aplicações domésticas resistentes aos fungos.

### Aplicações:

- Para vedar e preencher todo tipo de juntas e espaços de banheiras, duchas, cortinas de polibans, móveis de cozinha, lavatórios, vitrinas e vidros.

### Vantagens:

- Resistente a fungos
- Evita infiltrações.
- Impede a passagem de ar e de pó.

## Silicona Banhos e Cozinhas

Silicone ácido sanitário

Silicone ácido de elevada qualidade recomendado para aplicação em áreas com alta humidade como casas de banho e cozinhas. Protege as superfícies e previne ativamente a formação de fungos e o escurecimento. Impermeabiliza hermeticamente evitando infiltrações e resistindo à humidade, temperatura e produtos de limpeza.

### Aplicações:

Vedação de juntas em casas de banho e cozinhas:

- Juntas em lavabos, banheiras, polibans, cortinas de vidro ou sanitários.
- Juntas em bancadas de cozinha e lava-loiças.

### Vantagens:

- 10 anos de garantia anti-fungos.
- Secagem rápida.
- Evita infiltrações de água.
- Elástico.
- Cânula multiposições 360° para aplicação em lugares de difícil acesso.

## Silicona Banho Perfeito

Silicone neutra sanitário

Silicone para banheiros e cozinhas de qualidade superior. Totalmente NEUTRA, ideal para vedação hermética em todos os tipos de materiais, mesmo os mais difíceis e delicados, onde os silicones ácidos convencionais não podem ser usados. Selo selado, elástico e durável.

### Aplicações:

- Especial platos de ducha y mamparas así como encimeras de cocina de materiales más delicados como mármol, madera, Silestone®, piedra, pizarra.
- Adhiere y sella herméticamente sobre prácticamente todos los materiales tanto porosos como no porosos. Evita filtraciones de agua y previene la formación del moho en la junta, resistiendo la humedad y los productos de limpieza.

### Vantagens:

- **Alta resistência ao molde: até 15 anos de garantia.**
- Ultra Rápido: Seca em apenas 15 minutos, permitindo que o chuveiro seja usado em menos de 12 horas.
- Sem cheiro.
- Ampla gama de cores

Embalagem	Conteúdo	Cor	Código	Código de barras EAN13	Uds caixa
Tubo c/ Blister	50ml	Branco	10042930	8411729210069	24
		Transparente	10042931	8411729210144	24
Tubo	85ml	Transparente	10043044	8411729246129	24
		Branco	10043043	8411729246044	24

Embalagem	Conteúdo	Cor	Código	Código de barras EAN13	Uds caixa
Tubo	100ml	Branco	10043600	8411729455187	12
		Transparente	10043604	8411729455750	12
Cartucho	280ml	Branco	10043497	8411729592462	12
		Transparente	10043496	8411729592387	12

Embalagem	Conteúdo	Cor	Código	Código de barras EAN13	Uds caixa
Tubo	100ml	Branco	10044238	8411729455187	12
		Transparente	10044239	8411729455750	12
Cartucho	280ml	Branco	10042889	8411729199845	12
		Transparente	10042893	8411729200572	12
		Antracite	10042894	8411729200732	12
		Creme	10042895	8411729200817	12



Vídeo do produto

Adesivo de Polímero MS

# MS INSTANT

Colagem elástica

POLÍMERO  
**MS**  
INSTANT



**AGARRE IMEDIATO**



Adesivo de polímero MS para colagens elásticas. Para fixação instantânea quando se requer uma colagem resistente e flexível. Excelente adesão sobre a maioria dos materiais.





# Mástiques de Polímero MS



## MS Instant

Adesivo de polímero MS com alto agarre inicial. Colagens ultra resistentes tanto na vertical como na horizontal.

### Aplicações:

- Para agarre imediato em aplicações onde se necessite uma colagem final resistente e flexível.
- Peças metálicas e plásticas, painéis, chapas, espelhos, placas de isolamento, elementos pré-fabricados, painéis de aglomerados e carroçaria industrial.

### Vantagens:

- Agarre imediato: 3 segundos.
- Ultra resistente: 300 Kg/10cm<sup>2</sup>.
- Adere em húmido e mesmo debaixo de água.
- Elástico: absorve vibrações e movimentos de dilatação e contração.
- Multimateriais.
- Sem isocianatos nem solventes.

## Sintex MS-35 Cola e Veda

Cola e veda de polímero MS para colagens e vedações elásticas.

### Aplicações:

- Colagem e vedação elástica de elementos de construção (telhas, rodapés, painéis interiores e exteriores, placas de poliestireno).
- Vedação de caixilharia-obra.
- Vedação de coberturas metálicas.
- Juntas de pavimento transitáveis.
- Vedação e colagem não estruturais em caravanas, carroçarias, contentores e indústria em geral.

### Vantagens:

- Adere em húmido e mesmo debaixo de água.
- Pintável.
- Alta resistência mecânica.
- 600% Elasticidade.
- Resistente à intempérie e raios UV.
- Multimateriais: madeira, metais, vidro, cerâmica, pedra, PVC, poliestireno e muitos outros materiais.
- Não contém isocianatos nem solventes.

## Sintex MS Transparente

Cola e Veda transparente.

### Aplicações:

- Juntas elásticas.
- Colagem e vedação da maior parte dos materiais: betão, tijolo, cimento, alumínio, aço, zinco, plásticos, poliestireno, vidro, cerâmica e outros materiais.
- Juntas de construção, casas de banho, tubagens, clarabóias.

### Vantagens:

- Adere em húmido.
- 300% Elástico.
- Resistente à intempérie.
- Multimateriais.
- Não contém isocianatos nem solventes.

Embalagem	Conteúdo	Cor	Código	Código de barras EAN13	Uds Caixa
Cartucho	280ml	Branco	10043307	8411729367800	12

Embalagem	Conteúdo	Cor	Código	Código de barras EAN13	Uds Caixa
Cartucho	300ml	Branco	10043798	8411729613259	24
		Cinza	10043791	8411729600204	24
		Begé RAL 1015	10042714	8411729147792	24
		Preto	10043797	8411729612917	24
		Castanho	10042929	8411729209827	24
Bolsa Alumínio	600ml	Branco	10043904	8411729966935	12
		Cinza	10043907	8411729971052	12

Embalagem	Conteúdo	Cor	Código	Código de barras EAN13	Uds Caixa
Cartucho	280ml	Transparente	10043314	8411729369705	24



Vídeo do produto



## Sintex MS-20

### Juntas na Construção

Polímero MS de baixo módulo e alta elasticidade para vedação de juntas na construção.

#### Aplicações:

- Juntas de dilatação em fachadas de edifícios e elementos pré-fabricados.
- Juntas entre caixilharia e alvenaria.
- Juntas não transitáveis em varandas e terraços.

#### Vantagens:

- Adere mesmo a superfícies húmidas.
- Alta resistência à intempérie e raios UV.
- Juntas elásticas e pintáveis.
- Não mancha os cantos das juntas.
- Excelente aderência à maioria dos materiais de construção.
- Não contém isocianatos nem dissolventes.

## Sintex MS-33

### Espelhos

Polímero MS para montagem de espelhos ou painéis.

#### Aplicações:

- Fixação e vedação de espelhos e painéis interiores sobre a maioria dos materiais: Melaminas, vidro, cerâmica, argamassa, madeira, poliéster, PVC, metais.

#### Vantagens:

- Não mancha o tratamento do espelho.
- Alta adesão inicial.
- Absorve vibrações.
- Aderência em materiais difíceis como melaminas.
- Adere a superfícies húmidas.
- Não contém isocianatos nem solventes.

Embalagem	Conteúdo	Cor	Código	Código de barras EAN13	Uds Caixa
Cartucho	300ml	Branco	10043894	8411729956615	24
		Cinza	10043895	8411729956790	24
Bolsa Alumínio	600ml	Branco	10043903	8411729966775	12
		Cinza	10043819	8411729697655	12

Embalagem	Conteúdo	Cor	Código	Código de barras EAN13	Uds Caixa
Cartucho	300ml	Cinza	10043792	8411729600617	24

# Mástiques de Polímero MS



## Sintex MS-52

### Colagem Estrutural

Adesivo elástico base polímero MS para colagens exigentes na construção e na indústria.

#### Aplicações:

- Indústria automóvel: Construção e reparação de carroçarias, caravanas.
- Fabrico de contentores.
- Indústria naval.
- Indústria em geral.

#### Vantagens:

- Absorve vibrações e amortece ruídos.
- Alta adesão inicial.
- Alta aderência à maioria das superfícies.
- Não contém isocianatos nem solventes.

## Sintex MS-80

### Polibans Transparente

Cola e Veda de alto módulo para o fabrico de polibans de banhos.

#### Aplicações:

- Especialmente desenhado para a colagem dos painéis ao perfil.
- Adere sobre todo tipo de materiais: vidro, acrílico, alumínio, aço.

#### Vantagens:

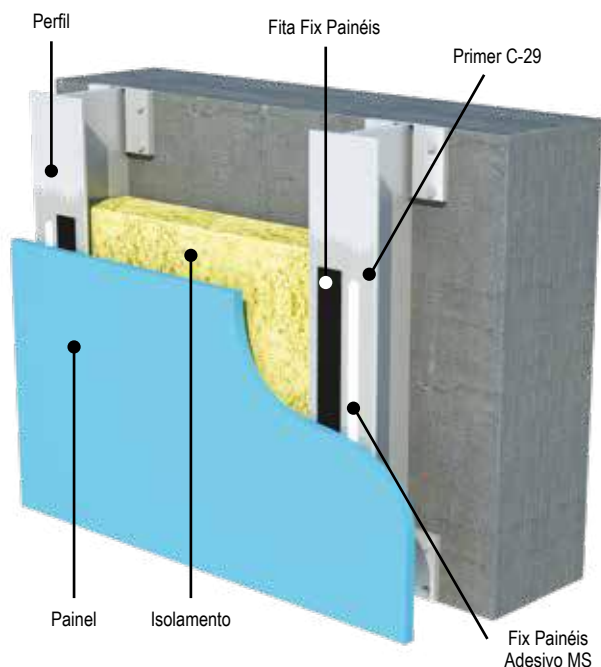
- Rápida secagem.
- Elástico: absorve os movimentos entre os painéis e o perfil.

Embalagem	Conteúdo	Cor	Código	Código de barras EAN13	Uds Caixa
Cartucho	280ml	Branco	10042859	8411729188467	24 E*
Bolsa Alumínio	600ml	Branco	10042862	8411729188795	12

Embalagem	Conteúdo	Cor	Código	Código de barras EAN13	Uds Caixa
Bolsa Alumínio	600ml	Transparente	10042204	8411729008284	12

# MS FIX PAINÉIS

Montagem de Fachadas leves e ventiladas



Alta adesão inicial: rapidez de fixação ao painel.

Absorve movimento e vibrações.

Resistência à humidade e às mudanças de temperatura.

Permite a realização de novos desenhos (construções curvas, etc.) inviáveis com fixação mecânica.

Fixação oculta proporcionando vantagens estéticas.

Produto certificado em fachadas com testes de pressão e de sucção ao vento, de acordo com ETAG 034

# Mástiques de Polímero MS



## Fix Painéis Adesivo MS

Cola elástica base polímero MS para colagem de painéis em fachadas ligeiras.

### Aplicações:

- Colagem de painéis de fachadas ligeiras de diversos materiais, compósitos, cerâmica, madeira ou fibrocimento.
- Uso interior e exterior.

### Vantagens:

- Alta resistência mecânica.
- Alta adesão inicial permitindo uma rápida fixação do painel.
- Absorve movimentos e vibrações.
- Resistente à humidade e às mudanças de temperatura.

## FIX Painéis Fita

Fita de dupla face de espuma de PE para instalação de fachadas ligeiras conjuntamente com a cola FIX PAINÉIS.

### Aplicações:

- Especial para fixação inicial do painel até que a cola alcance o seu máximo desempenho.

### Vantagens:

- Alta resistência.
- Espessura: 3mm; Largura: 12mm.

## Primer C-29

Primário para mástiques de silicone e polímero MS sobre diversos tipos de plásticos e superfícies metálicas.

### Aplicações:

- Pré-tratamento dos painéis de compósitos em fachadas ligeiras antes da aplicação do adesivo.

### Vantagens:

- Proporciona superior adesão na fixação do painel.

Embalagem	Conteúdo	Cor	Código	Código de barras EAN13	Uds Caixa
Cartucho	280ml	Branco	10043172	8411729319229	24
Bolsa Alumínio	600ml	Branco	10043293	8411729362935	12

Embalagem	Conteúdo	Código	Código de barras EAN13	Uds Caixa
Rolo	20m	10043173	8411729319304	25

Embalagem	Conteúdo	Código	Código de barras EAN13	Uds Caixa
Garrafa	950ml	10003695	8411729500627	4

CÂNULA  
MULTIPOSIÇÕES  
360°



## 1000 Usos Cola Veda Tudo

Cola e veda base polímero MS para todo o tipo de aplicações.

### Aplicações:

Cola veda tudo:

- VEDA: Todo o tipo de juntas na construção, caixilharia, algerozes, sanitários, fissuras, tubagens, claraboias, etc.
- COLA: Peças metálicas e plásticas, painéis, espelhos, placas de isolamento, painéis de aglomerado de madeira, chapas, etc.
- Todo o tipo de materiais: tijolos, telhas, betão, metal, plásticos, mármore, granito, poliestireno, plásticos, vidro, PVC, madeira, alumínio, cerâmica, espelhos.

### Vantagens:

- Cola mesmo debaixo de água.
- Super elástico: 500%.
- Super resistente: 250 kg/10cm<sup>2</sup>.
- Absorve vibrações, movimentos de dilatação e contração.
- Resiste à intempérie e à temperatura (-40°C + 90°C).
- Não contém substâncias perigosas.

CÂNULA  
MULTIPOSIÇÕES  
360°



## 1000 Usos Cola Veda Invisível

Cola e veda base polímero MS cristal.

### Aplicações:

Cola e Veda cristal:

- VEDA: Todo o tipo de juntas na construção, vidro, sanitários, tubagens, claraboias.
- COLA: Fixação de peças de vidro, metais, plásticos, etc.
- Adere sobre a maioria dos materiais: cimento, alumínio, aço, zinco, poliestireno, plásticos, vidro, cerâmica, betão, tijolo, madeira, PVC.

### Vantagens:

- Adere mesmo sobre superfícies húmidas.
- Resistente à intempérie e à temperatura (-40°C + 90°C).
- Resiste aos fungos.
- Elástico: Absorve vibrações e movimentos de dilatação e contração.
- Cânula multiposições 360° para aplicação em lugares de difícil acesso.
- Sem cheiro.
- Não contém substâncias perigosas.

Embalagem	Conteúdo	Cor	Código	Código de barras EAN13	Uds Caixa
Tubo	100ml	Branco	10024497	8411729455835	12
Cartucho	280ml	Branco	10042743	8411729159092	12
		Cinza	10043222	8411729339692	12
		Castanho	10043219	8411729338374	12
		Preto	10043221	8411729339517	12
		Telha	10043223	8411729339777	12

Embalagem	Conteúdo	Cor	Código	Código de barras EAN13	Uds Caixa
Tubo	100ml	Transparente	10024496	8411729455910	12
Cartucho	280ml	Transparente	10036018	8411729176402	12



Vídeo do produto

# Mástiques de Uso Específico



## Vedante Piscinas

### Silicone neutro

Silicone neutro de altas prestações em piscinas.

#### Aplicações:

- Vedação de juntas em piscinas e áreas em contato permanente com a água.
- Piscinas de água salgada e água doce com cloro

#### Vantagens:

- Exterior e resistente a UV
- Todos os tipos de materiais
- Resiste a água salgada e cloro.

## Reparador Piscinas

### Mástique MS Cola e Sela

Colagem de mosaicos e de azulejos, inclusive debaixo de água.

#### Aplicações:

- Reparação temporária de fendas em betão e PVC.
- Formação de juntas de estanquidade nas peças da piscina.
- Reparação de piscinas.
- Usado para tijolo, cerâmica, betão, pedra, poliestireno, policarbonato, vidro, PVC, madeira, OM, alumínio, metais e plásticos.

#### Vantagens:

- Aplicável em superfícies húmidas.
- Uso tanto interior como exterior.
- Resistente à temperatura entre -40°C e +90°C.
- Muito resistente aos raios UV e à intempérie.
- Súper resistente: Até 250 Kg/10cm<sup>2</sup>.

Embalagem	Conteúdo	Cor	Código	Código de barras EAN13	Uds Caixa
Cartucho	290ml	Branco	10044653	8411729507404	12

Embalagem	Conteúdo	Cor	Código	Código de barras EAN13	Uds Caixa
Cartucho	280ml	Azul	10042457	8411729070700	6



## Sintex PU-40 PRO

### Profesional

Poliuretano de baixo módulo e alta qualidade para vedação de juntas na construção.

#### Aplicações:

- Vedação de juntas com movimento e juntas de união tanto para aplicações interiores como exteriores. Fachadas, painéis pré-fabricados, juntas entre a parede e o chão, juntas de pavimento não transitável.

#### Vantagens:

- Pintável.
- Elevada capacidade de movimento da junta.
- Resistente aos movimentos de contração e expansão.
- Excelente adesão à maioria dos materiais de construção.
- Inovadora tecnologia que evita o aparecimento de bolhas nas juntas.
- Evita o escorrimento em juntas verticais.

## Sintex PU-50

### Cola e veda

Cola e veda de poliuretano com módulo médio-alto para colagem e vedação elástica.

#### Aplicações:

- Vedação e colagem elástica na construção e indústria.
- Colagem de elementos de construção (telhas, painéis, rodapés).
- Juntas de dilatação e estáticas.
- Vedação caixilharia-alvenaria e caixilharia entre si.
- Juntas em pavimentos transitáveis.
- Vedação e colagem elástica em indústria (ventilação, ar condicionado, indústria automóvel, contentores, elementos metálicos).
- Excelente aderência em cimento, tijolo, cerâmica, metais, madeira, espuma de poliuretano, epóxis e alguns poliésteres.

#### Vantagens:

- Forte e elástico, 2 em 1.
- Pintável.
- Interior e exterior.
- Absorve vibrações e movimentos.



Vídeo de produto

Embalagem	Conteúdo	Cor	Código	Código de barras EAN13	Uds Caixa
Cartucho	300ml	Branco	10043609	8411729944582	12
Bolsa Aluminio	600 ml	Branco	10042978	8411729222932	12
		Cinza	10042959	8411729216917	12
		Bege Ral 1015	10042589	8411729461027	12
		Preto	10042590	8411729105877	12

Embalagem	Conteúdo	Cor	Código	Código de barras EAN13	Uds Caixa
Cartucho	300ml	Branco	10043605	8411729949044	12
		Cinza	10043606	8411729944742	12
		Castanho	10043607	8411729999520	12
		Preto	10043608	8411729944827	12
		Telha	10042336	8411729039547	12
		Bege RAL 1015	10042338	8411729039707	12
		Bolsa Aluminio	600ml	Branco	10043237
Cinza	10003751			8411729345792	12
Castanho	10043238			8411729345877	12
Preto	10043239			8411729345952	12



# Mástiques de Poliuretano



## Sintex PU-50 PRO

Profissional. Cola e Veda

Cola e veda de poliuretano de elevada qualidade para colagem e vedação elástica.

### Aplicações:

- Vedação e colagem elástica na construção e indústria.
- Colagem de elementos de construção (telhas, painéis, rodapés).
- Juntas de dilatação e estáticas.
- Vedação caixilharia-alvenaria e caixilharia entre si.
- Juntas em pavimentos transitáveis.
- Vedação e colagem elástica em indústria (ventilação, ar condicionado, indústria automóvel, contentores, elementos metálicos).
- Excelente aderência em cimento, tijolo, cerâmica, metais, madeira, espuma de poliuretano, epóxis e alguns poliésteres.

### Vantagens:

- Forte e elástico, 2 em 1.
- Pintável.
- Interior e exterior.
- Absorve vibrações e movimentos.
- Inovadora tecnologia que evita o aparecimento de bolhas nas juntas
- Evita o escorrimento em juntas verticais.

## Sintex PU-60

Adesivo Elástico

Adesivo elástico de poliuretano com alto módulo.

### Aplicações:

- Colagem elástica na construção e na indústria.
- Construção e reparação de carroçarias, caravanas, contentores, indústria naval.
- Parapeitos de janelas, painéis interiores, colagens em escadas, frisos, telhas, rodapés e parquet.

### Vantagens:

- Alta resistência, até 250kg/10cm<sup>2</sup>.
- Alto agarre inicial.
- Amortece golpes e vibrações.
- Capaz de suportar esforços dinâmicos.
- Boa capacidade de preenchimento de irregularidades.

Embalagem	Conteúdo	Cor	Código	Código de barras EAN13	Uds caixa
Bolsa Alumínio	600ml	Branco	10043237	8411729345617	12
	600ml	Cinza	10042591	8411729106034	12

Embalagem	Conteúdo	Cor	Código	Código de barras EAN13	Uds caixa
Cartucho	300ml	Branco	10042341	8411729040109	12
Bolsa Alumínio	600ml	Branco	10043304	8411729365820	12



## Sintesel Multiusos

Mástique multiuso de base aquosa.

### Aplicações:

- Juntas perimetrais caixilharia- alvenaria.
- Molduras teto-parede e rodapés.
- Juntas entre azulejos, painéis e sanitários.
- Vedação de fissuras.

### Vantagens:

- Sem cheiro.
- Pintável.
- Boa resistência à intempérie.
- Interior e exterior.



## Sintesel Esquadrias

Cola e veda de base aquosa para vedação do corte das esquadrias e juntas finas em caixilharia metálica, madeira, PVC.

### Aplicações:

- Vedação de esquadrias em caixilhariás de alumínio (anodizados, lacados), madeira e PVC.

### Vantagens:

- Fácil aplicação.
- Resistente aos raios ultravioletas.
- Resistente à água uma vez seco.
- Adere sobre alumínio (lacado, anodizado), madeira e PVC.
- Branco ao aplicar, toma-se transparente ao secar.
- Sem solventes.
- Fácil limpeza com água
- Sem cheiro

Embalagem	Conteúdo	Cor	Código	Código de barras EAN13	Uds caixa
Cartucho	300ml	Branco	10043864	8411729873875	24
		Translúcido	10043778	8411729541897	24

Embalagem	Conteúdo	Cor	Código	Código de barras EAN13	Uds caixa
Biberão	500grs	Translúcido	10042506	8411729083670	12

# Mástiques Sintéticos Siliconizados



## Sintesel Madeira

Mástique de base aquosa para juntas em madeira.

### Aplicações:

- Trabalhos de acabamento e vedação de juntas em parquet, rodapés, frisos, armários e peças de madeira.
- Vedação de juntas entre madeira e construção (portas, janelas, etc.).

### Vantagens:

- Pintável e envernizável.
- Vasta gama de cores de madeira.
- Extensível até 1000%
- Boa resistência à intempérie.
- Interior e exterior.

Embalagem	Conteúdo	Cor	Código	Código de barras EAN13	Uds caixa		
Tubo	125 ml	Pinho	10044392	8411729446284	12		
		Faia	10044390	8411729446024	12		
		Carvalho	10044393	8411729446369	12		
		Sapelle	10044394	8411729446444	12		
		Carvalho Cinza Claro	10044396	8411729446932	12		
		Carvalho Cinza Escuro	10044657	8411729447014	12		
		Nogueira	10044391	8411729446109	12		
		Branco	10044395	8411729446512	12		
		Cartucho	300ml	Pinho	10043714	8411729882037	12
				Linho	10042685	8411729136727	12
Faia	10043712			8411729121532	12		
Castanho	10042686			8411729136802	12		
Carvalho	10043716			8411729881207	12		
Cerejeira	10043711			8411729121617	12		
Sapelle	10043715			8411729882600	12		
Nogueira	10043713			8411729121792	12		
Wengue	10043717			8411729309817	12		
Carvalho Cinza Claro	10043709			8411729485870	12		
Carvalho Cinza Escuro	10043710			8411729485955	12		
Branco	10043708			8411729485795	12		



## Sintex AC-42

Juntas de Construção  
Certificado ISO 1 1 600  
F 12,5 P

Vedante acrílico para vedação de juntas de construção de baixo movimento.

### Aplicações:

- Juntas com pouco movimento não submetidas a tráfego: pré-fabricados leves e pesados, alvenaria.
- Juntas perimetrais caixilharia-alvenaria e passagens tubos-parede.
- Juntas entre placas.
- Vedação e preenchimento de fissuras.
- Interior e exterior.

### Vantagens:

- Pintável e envernizável.
- Boa aderência a materiais porosos.

## Sintex AC-47

Juntas e fissuras

Acrílico para vedação e preenchimento de juntas e fissuras.

### Aplicações:

- Vedação de juntas de baixo movimento.
- Fissuras em fachadas e paredes.
- Vedação de caixas de persianas, aros de portas e janelas.
- Interior e exterior.

### Vantagens:

- Fácil aplicação.
- Excelente resistência à intempérie.
- Pintável.
- Boa aderência em materiais porosos.
- Não fissura.

## Sintex AC-49

Granulado

Acrílico granulado / areado para vedação e preenchimento de juntas e fissuras.

### Aplicações:

- Vedação e preenchimento de fissuras em paredes pintadas com tinta de areia.
- Interior e exterior.
- Vedação de juntas com movimentos inferiores a 10%.

### Vantagens:

- Textura granulada / areada.
- Fácil aplicação.
- Excelente resistência à intempérie.
- Pintável.
- Boa aderência a materiais porosos.
- Não fissura.

Embalagem	Conteúdo	Color	Código	Código de barras EAN13	Uds Caixa
Cartucho	300ml	Branco puro	10043821	8411729703264	24
Bolsa Aluminio	600ml	Cinza	10043105	8411729279615	12

Embalagem	Conteúdo	Color	Código	Código de barras EAN13	Uds Caixa
Cartucho	300ml	Branco	10043771	8411729520014	24
		Branco Nitido	10043133	8411729300074	24
		Cinza	10043772	8411729520274	24
		Terracota	10043775	8411729520687	24
		Castanho	10043773	8411729520359	24
		Preto	10043774	8411729520502	24
		Bolsa Aluminio	600ml	Branco	10043900
Cinza	10043901			8411729959760	12
Bege PRE	10043267			8411729357825	12
RAL 9002	10043290			8411729361600	12

Embalagem	Conteúdo	Color	Código	Código de barras EAN13	Uds Caixa
Cartucho	300ml	Branco	10042656	8411729128562	12
		Bege	10042657	8411729128647	12

# Mástiques Vários


**EI 240**

**HT 1500°C**


## Polifix K-10 SL

Polissulfuro de dois componentes autonivelante. Marcação CE para produto de selagem aplicado em frio segundo EN 14188-2

### Aplicações:

- Vedação de juntas horizontais de dilatação e estáticas em edificações e obra de engenharia civil.
- Aeroportos: pistas de aterragem e hangares.
- Portos, estradas e pontes.
- Estações de tratamentos, juntas em garagens e parques de estacionamento.
- Pavimentos industriais.
- Parques de estacionamento de veículos pesados.

### Vantagens:

- Grande resistência química.
- Grande resistência ao desgaste a agressões mecânicas.
- Excelente resistência à intempérie.

## Sintex AC-41 FIRE STOP

Classificado até EI 240 conforme UNE EN 1366-4/13501-2.

Vedante acrílico resistente ao fogo.

### Aplicações:

- Vedação de juntas de baixo movimento em paredes corta-fogo.
- Vedação de uniões, tubagens metálicas, instalações de cabos, aros de portas ou janelas que necessitem de proteção contra fogo.

### Vantagens:

- Até 4 horas de resistência ao fogo.
- Pintável.

## Sintex FIRE STOP Refratário

Mástique refratário resistente até 1.500°C e fogo direto.

### Aplicações:

- Reparações permanentes e vedação de juntas, gretas e fissuras em chaminés, lareiras, aquecimentos, elementos refratários, etc.

### Vantagens:

- Inalterável até 1.500°C .
- Resistente ao fogo direto.

Embalagem	Conteúdo	Cor	Código	Código de barras EAN13	Uds Caixa
Lata Parte A	13 l	Cinza	10043134	8411729301552	1
Lata Parte B	680ml	Cinza	10043135	8411729301637	12

Embalagem	Conteúdo	Cor	Código	Código de barras EAN13	Uds Caixa
Cartucho	300ml	Cinza Pérola	10043033	8411729241827	24
Bolsa Aluminio	600ml	Branco	10043375	8411729393472	12
		Cinza Pérola	10043149	8411729306687	12
		Bege PRE	10043269	8411729358167	12

Embalagem	Conteúdo	Cor	Código	Código de barras EAN13	Uds Caixa
Cartucho	300ml	Preto	10043034	8411729241902	12



### Pistola Ob

Alta Resistência

Pistola de cremalheira de alta resistência.

### Pistola Produtos

Difícil Extrusão

Pistola de alta resistência para aplicação de produtos de elevada viscosidade.

### Pistola Silicone

Económica

Pistola manual para aplicações domésticas.

Embalagem	Código	Código de barras EAN13	Uds caixa
Unidade	10043856	8411729733537	6

Embalagem	Código	Código de barras EAN13	Uds caixa
Unidade	10043095	8411729271367	1

Embalagem	Código	Código de barras EAN13	Uds caixa
Unidade	10043859	8411729736682	12

# Pistolas



## Pistola Bolsas Pro 600 ml

Pistola para aplicação de mástiques em bolsa de alumínio de 600 ml.



## Pistola Pneumática Bolsas alumínio

Pistola pneumática para aplicação de vedantes em bolsas alumínio. Com regulador de pressão.



## Cânula B1

Cânula aplicadora para mástiques em bolsas de alumínio.

Embalagem	Código	Código de barras EAN13	Uds caixa
Unidade	10043858	8411729735937	1

Embalagem	Conteúdo	Código	Código de barras EAN13	Uds caixa
Unidade	600ml	10043920	8411729967307	1
	400ml	10043919	8411729996222	1

Embalagem	Código	Código de barras EAN13	Uds caixa
Unidade	10043857	8411729734114	10



## Cânula

### Cartucho

Cânula para aplicação de mástiques em cartucho.

## Cânula 360°

### Para Cartuchos

Permite aplicar o produto em locais de difícil acesso.

#### Vantagens:

- Tampa para manter o produto fresco.

## Politen Cel

### Fundo de junta

Cordão de preenchimento de polietileno para o fundo das juntas. Disponível em diversos diâmetros.

Embalagem	Código	Código de barras EAN13	Uds Caixa
Unidade	10043225	8411729342807	24

Embalagem	Conteúdo	Código	Código de barras EAN13	Uds Caixa
Bolsa	3 uds	10042398	8411729059002	12

Embalagem	Comprimento	Diâmetro	Código	Código de barras EAN13	Uds Caixa
Caixa	1150m	10mm	10043850	8411729732707	1
	550m	15mm	10043154	8411729309404	1
	350m	20mm	10043851	8411729732967	1
	200m	25mm	10043852	8411729733049	1
	160m	30mm	10043853	8411729733124	1
	270m	40mm	10043854	8411729733209	1
	180m	50mm	10043855	8411729733384	1



# Produtos de Limpeza



## Alisador de juntas

Diversos alisadores com diferentes remates para conseguir um acabamento impecável na selagem de juntas.

## Eliminador de Silicone

Elimina restos de silicones secos assim como de outros mástiques base poliuretano, polímero MS e base aquosa.

### Aplicações:

- Adequado para remover restos de mástiques antigos antes de renovar a vedação de juntas degradadas.

## Limpador de Silicone

Limpeza de resíduos de mástiques ainda frescos, assim como de produto já reticulado.

### Aplicações:

- Limpa resíduos frescos de silicones, polímeros MS e poliuretano.

Embalagem	Conteúdo	Código	Código de barras EAN13	Uds Caixa
Bolsa	4 uds	10044255	8411729088545	12

Embalagem	Conteúdo	Código	Código de barras EAN13	Uds Caixa
Tubo c/Blister	85ml	10042925	8411729208752	12

Embalagem	Conteúdo	Código	Código de barras EAN13	Uds Caixa
Aerossol	150ml	10042967	8411729220464	12



## Primer C-27

Primário para mástiques de silicone e polímero MS.

### Aplicações:

- Aplicação sobre materiais porosos (cimento, tijolo, madeira, etc.) e alguns não porosos (diversos materiais e alguns plásticos), nos quais se necessite uma perfeita aderência dos vedantes.

## Primer C-29

Primário para mástiques de silicone e polímero MS sobre diversos tipos de plásticos e superfícies metálicas.

### Aplicações:

- Preparação das superfícies de PVC rígido ou flexível, metacrilatos, outros plásticos (exceto polietileno) e metais antes da aplicação do mástique.
- Pré-tratamento dos painéis de compósitos de fachadas ligeiras antes da aplicação do adesivo.

## Primer C-15

Primário à base de resinas de poliuretano em solução.

### Aplicações:

- Melhora a aderência dos mástiques de poliuretano e polissulfuro sobre materiais porosos como betão, tijolo, argamassa, madeira, etc. Ou sobre restos de vedantes antigos.

Embalagem	Conteúdo	Código	Código de barras EAN13	Uds Caixa
Garrafa	950ml	10043769	8411729500702	4

Embalagem	Conteúdo	Código	Código de barras EAN13	Uds Caixa
Garrafa	950ml	10043768	8411729500627	4

Embalagem	Conteúdo	Código	Código de barras EAN13	Uds Caixa
Garrafa	1l	10043770	8411729501792	4

## MÁSTIQUES PROFISSIONAIS

### Tabela Comparativa

PROPRIEDADES MÁSTIQUES	SILICONE NEUTRO	SILICONE ÁCIDO	MÁSTIQUE ACRÍLICO	MÁSTIQUES DE PU	MÁSTIQUE REFRACTÁRIO	MÁSTIQUES MS
PINTÁVEL	Não	Não	Sim	Sim	Não	Sim
MOVIMENTO DA JUNTA	Alto	Alto	Baixo	Alto	Baixo	Alto
RESISTÊNCIA À INTEMPÉRIE	Excelente	Excelente	Regular	Muito boa	Muito boa	Muito boa
ADERÊNCIA SEM PRIMÁRIO	Muito boa	Muito boa	Boa	Excelente	Boa	Excelente
ADESÃO EM HÚMIDO	Não	Não	Não	Não	Não	Sim
ELASTICIDADE	Muito boa	Muito boa	Regular	Muito boa	Regular	Muito boa
MATERIAIS DE APLICAÇÃO	Todos	Não Porosos	Porosos	Todos	Todos	Todos
TEMPERATURA DE APLICAÇÃO	+5 a +50°C	+5 a +50°C	+5 a +50°C	+5 a +50°C	+5 a +50°C	+5 a +50°C
RESISTÊNCIA À TEMPERATURA	-50 a +150°C	-50 a +150°C	-20 a +80°C	-40 a +90°C	-40 a +1.500°C	-40 a +90°C

# SISTEMA DE INSTALAÇÃO DE JANELAS E PORTAS



A ineficiente colocação de janelas em edifícios é uma das causas de perda de energia mais comum. Uma janela ou uma porta mal vedada pode representar até 25% da perda de energia de uma habitação. Uma solução efetiva para este problema é o sistema de instalação de janelas e portas que garante grandes poupanças energéticas e melhora a qualidade de vida durante anos.

A Quilosa Selena oferece vários sistemas de instalação de janelas e portas desenvolvidos para diferentes zonas climáticas, incluindo o sistema de eficiência energética certificado pelo Building Research Institute (em Varsóvia). Assim, a Quilosa Selena desenvolveu uma vasta gama de espumas de PU e acessórios para diferentes necessidades criando novos padrões de qualidade.



#### Sistema Profissional de Janelas e Portas

- 47 Orbafoam Ultra Fast
- 47 Orbafoam Pro-Energy
- 48 Orbafoam Expansão Controlada
- 48 Orbafoam Pro-Janelas

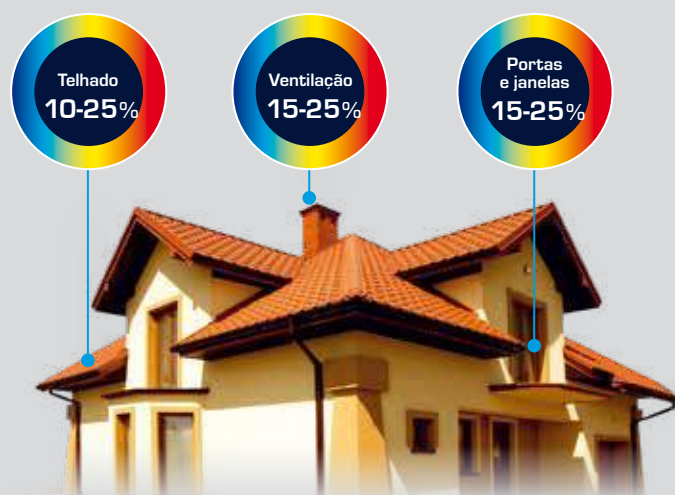
#### Fitas de Isolamento

- 49 Fita Auto-Expansiva Orbafoam BG1 600
- 49 Fita Auto-Expansiva Orbafoam Tripla Barreira
- 49 Membrana Vedação Orbafoam

# SISTEMA DE ISOLAMENTO TRÊS BARREIRAS

Reabilitação Energética  
E Construção Sustentável

% Perda de calor



Sistema profissional completo que elimina as pontes térmicas da forma mais eficiente, reduzindo a perda de energia de forma permanente, e conferindo maior habitabilidade, higiene e conforto com a consequente poupança energética. Proporciona um excelente isolamento térmico e acústico na instalação de janelas e portas em obra. Válido para qualquer tipo de carpintaria: Alumínio, PVC ou madeira.

Este sistema assegura a permeabilidade ao vapor de dentro para fora, evitando a condensação de humidade, que de forma continuada pode chegar a causar fungos ou mesmo destruir os materiais de construção.

**ProENERGY**  
SYSTEM

## MELHORAMENTO DA EFICIÊNCIA DA INSTALAÇÃO

- ▶ Isolamento térmico e acústico duradouro.
- ▶ Vedação do ar e da água e controlo do vapor.
- ▶ Resistência mesmo contra a chuva torrencial.

O poliuretano atua como uma membrana reguladora de humidade ao ser impermeável à água mas permeável ao vapor de água. O grau de permeabilidade ao vapor de água depende da densidade da espuma e da compacticidade da célula. A estrutura da célula da espuma PRO-ENERGY é ideal para, em qualquer condição climatérica, criar um nível de resistência à passagem de vapor de água adequado para evitar condensações.

## SISTEMA COMPOSTO POR:

### ORBAFOAM PRO-ENERGY:

Última tecnologia "Pro Energy" em espuma de poliuretano graças à qual se consegue o máximo isolamento térmico e acústico. Proporciona até 60% de POUPANÇA ENERGÉTICA\* ORBAFOAM

### MEMBRANA DE ESTANQUICIDADE:

Poliuretano laminado sobre uma faixa de feltro, com duas versões:

– INTERIOR: Membrana impermeável ao ar e ao vapor de água cuja principal função é assegurar a vedação à humidade e ao vapor do interior até à camada intermédia do isolamento, mantendo-o seco.

– EXTERIOR: Barreira vedante contra o vento e a chuva. Permeável ao vapor de dentro para fora de forma a deixar passar a humidade residual. Resistente mesmo à chuva torrencial.

### ORBAFOAM FITA AUTOEXPANSIVA:

– TRIPLA BARREIRA: Sistema de montagem completo graças aos seus três níveis de isolamento (interior, intermédio e exterior) que combina todos os requisitos conforme com a instalação RAL e da EnEV (determinação de poupança de energia) num só produto.  
 – BG1: Fita de espuma de poliuretano autoexpansiva pré-comprimida 600 Pa.



**✗ Sem Sistema PRO ENERGY**



**✓ Com Sistema PRO ENERGY**



Para veres como se instala este sistema consulta este vídeo:



\*Valor baseado no cálculo de eficiência energética do isolamento entre a caixilharia da janela e a parede comparando ORBAFOAM PRO ENERGY contra espumas de poliuretano standards

Espuma de poliuretano

# ULTRA FAST 70

Para instalação ultra rápida  
de janelas e portas

**TRABALHO ULTRA RÁPIDO**

**Desempenho > 70 l.**

**Pronto para cortar  
em 10 minutos.**

**Isolamento acústico  
63dB.**

**Expansão controlada.**







ATÉ 60%  
POUPANÇA ENERGÉTICA



## ORBAFOAM Ultra Fast

Espuma de poliuretano de secagem ultra rápida para instalação de portas e de janelas em menos tempo. Orbafoam Ultra Fast é a espuma mais eficiente do mercado. Agora, pode instalar mais janelas e portas com uma única embalagem, o que significa maior economia de tempo e de dinheiro.

### Aplicaciones:

- Instalação profissional de janelas e de portas, onde seja necessário terminar o trabalho no mínimo tempo possível e de uma forma limpa e eficiente.

### Ventajas:

- Alto rendimento, superior a 70 litros - até 9,3 metros lineares.
- Cura ultra rápida, deixa de expandir em 6 min. E o excesso de espuma pode ser cortado após 10 min.
- Completamente curado em 90 min.
- Expansão controlada, evitando a deformação de aros e o desperdício de produto.
- Excelente estrutura de células.
- Temperatura de aplicação 5° - 30 °C.
- Isolamento acústico: 63 dB.
- Isolamento térmico: 0,036 [W/m²K] λ.

## ORBAFOAM Pro-Energy

Espuma PU profissional para a instalação de janelas e portas que assegura 60 % poupança energética.

### Aplicaciones:

- Instalação profissional de janelas e portas onde se exijam os melhores valores de isolamento térmico e acústico. Aplicação precisa graças à sua expansão controlada que permite otimizar ao máximo o seu rendimento, evita as deformações nos aros de portas e janelas.

### Vantagens:

- Poupança energética: Elimina as pontes térmicas da forma mais eficiente e permanente reduzindo a perda de energia pelas uniões da caixilharia até 60%.
- Excelente isolamento acústico 64dB.
- Extraordinária adesão ao PVC (+ 300%)
- Expansão controlada.
- Células compactas e homogéneas.
- Cura rápida: 25min.
- Indicada mesmo para uso no inverno -10°C a +35°C.
- Conservação: 18 meses.

Embalagem	Conteúdo	Cor	Código	Código de barras EAN13	Uds caixa
Aerossol para pistola	870 ml	Amarelo	10041969	8411729487690	12

Embalagem	Conteúdo	Cor	Código	Código de barras EAN13	Uds caixa
Aerossol para pistola	750 ml	Azul	10026579	8411729022617	12



Vídeo do produto



## ORBAFOAM Expansão Controlada

Espuma PU profissional para a instalação de janelas e portas com 55 litros de rendimento. Aplicação com pistola.

### Aplicações:

- Instalação profissional de janelas e portas. Graças ao extraordinário rendimento de 55L e à sua expansão controlada otimiza ao máximo o seu rendimento e evita as deformações nos aros de portas e janelas.

### Vantagens:

- Extraordinário rendimento até 55L.
- Isolamento térmico e acústico.
- Certificado Isolamento acústico 60dB.
- Expansão controlada.
- Cura rápida: 25min.
- Conservação: 18 meses.



## ORBAFOAM Pro-Janelas

Espuma de poliuretano para a instalação de janelas e portas.

### Aplicações:

- Instalação de janelas e portas com excelente adesão a todo tipo de materiais de construção, de aplicação em cânula.

### Vantagens:

- Flexível.
- Cânula ergo: Reutilizável 60 dias.
- Controlo total e ergonómico.
- Isolamento térmico e acústico.
- Conservação 12 meses.

Embalagem	Conteúdo	Cor	Código	Código de barras EAN13	Uds caixa
Aerossol para pistola	750 ml	Amarelo	10026101	8411729042677	12

Embalagem	Conteúdo	Cor	Código	Código de barras EAN13	Uds caixa
Aerossol para cânula	750 ml	Amarelo	10040442	8411729106294	12



## Fita Auto-Expansiva **ORBAFOAM BG1 600**

Espuma de poliuretano autoexpansiva pré-comprimida 600 Pa. Medidas de 15, 20, 25 e 30mm

### Aplicações:

- Depois da aplicação, a fita expande-se por descompressão, sem nenhuma reação química, preenchendo o espaço entre a caixilharia e a parede, deixando-o totalmente vedado.
- Foi especialmente desenhada para vedação fiável de juntas em edifícios e fachadas. Pode usar-se em instalações tanto de carpintaria de alumínio, como PVC ou madeira.

### Vantagens:

- Testada como uma fita de vedação BG1, que cumpre com os elevados requisitos da norma DIN 18542: 2009.
- Impermeabilidade mesmo à chuva torrencial de mais de 600 Pa (correspondente a uma força de vento 11).
- Impermeável ao ar e à água, mas permeável ao vapor de água.
- Resistente aos raios UV.
- Isolamento térmico e acústico.
- Classificação fogo DIN1402 B1.

## Fita Auto-Expansiva **ORBAFOAM TRIPLA BARREIRA**

Espuma de poliuretano autoexpansiva pré-comprimida 600 Pa que graças aos seus três níveis de isolamento (interior, intermédio e exterior) cumpre com todos os requisitos para um sistema de montagem completo. Medidas de 64 e 74 mm.

### Aplicações:

- Isolamento fiável, rápido e simples das juntas.
- Ideal para o isolamento térmico e acústico na junção entre a janela e a parede.
- Veda o ar e a chuva mesmo torrencial nas juntas de fixação de janelas e portas.
- Estanquicidade com difusão aberta ao vapor.

### Vantagens:

- A propriedade de tripla barreira fá-la um produto "tudo numa só camada", que combina todos os requisitos conforme com a instalação RAL e da EnEV (determinação de poupança de energia) num só produto.

## Membrana Estanquicidade **ORBAFOAM**

Membrana para vedação base poliuretano laminado sobre uma faixa de feltro com butilo. Medida 100mm X 30m.

### Aplicações:

- INTERIOR  
Membrana impermeável ao ar e vapor de água, cuja principal função é assegurar a vedação à humidade e ao vapor desde o interior até à camada intermédia do isolamento, mantendo-o seco. Resistência ao vapor, Sd >55m PN-EN 1931. Cor Rosa.
- EXTERIOR  
Barreira vedante contra o vento e as chuvas. Permeável ao vapor de dentro para fora de forma a deixar passar a humidade residual. Resistente mesmo à chuva torrencial. Resistência ao vapor, Sd <0,05m PN-EN 1931. Cor Branco.

### Vantagens:

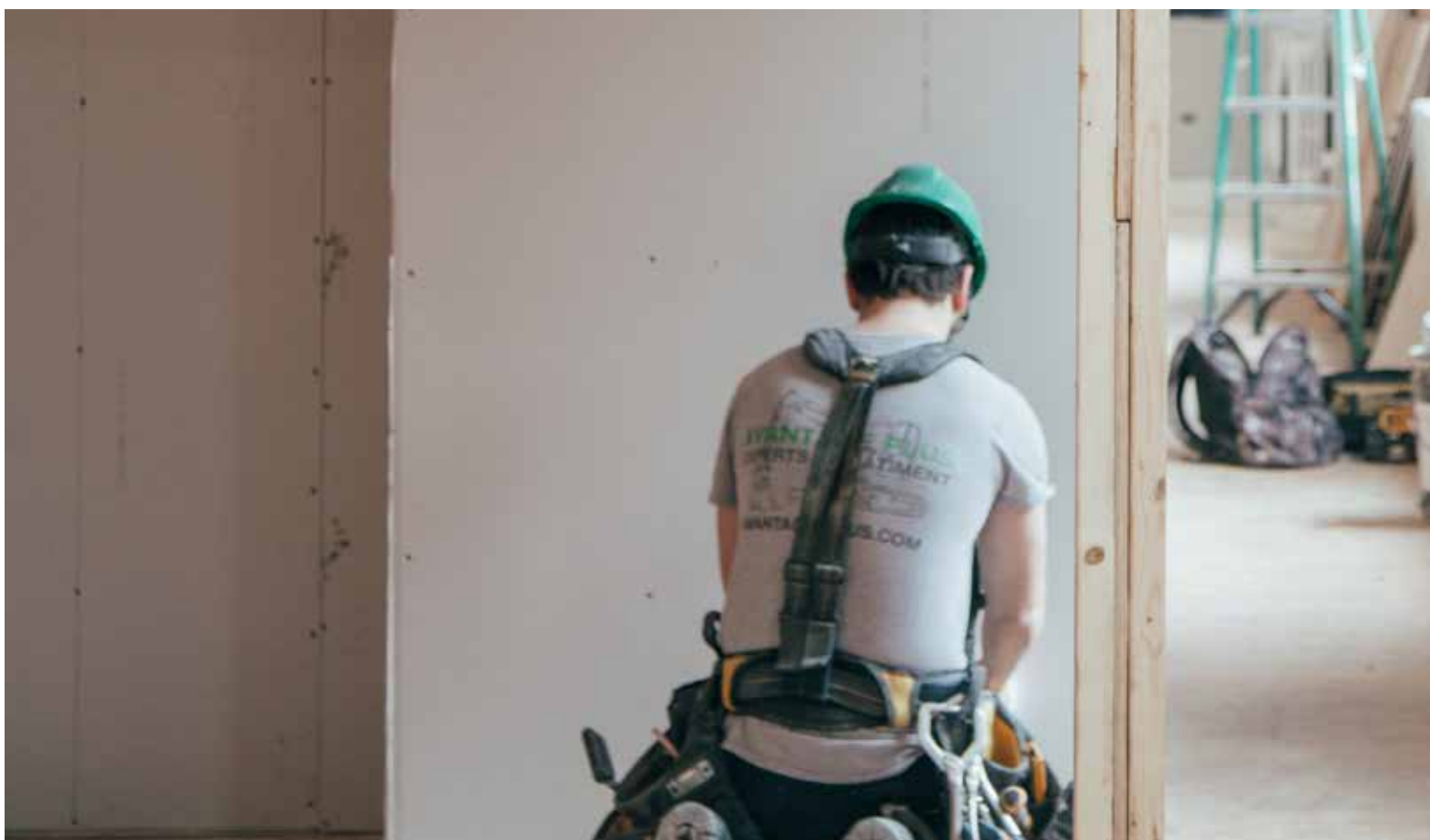
- Fácil de usar.
- Pode ser pintada ou rebocada.

Medida mm	Longitude m	Cor	Código	Código de barras EAN13	Uds caixa
15x3/15	10	Preto	10042263	8411729026424	1
20X5/25	6,6	Preto	10042279	8411729029074	1
25X12/60	2,6	Preto	10042265	8411729026752	1
30X5/25	6,6	Preto	10044080	8411729026592	1

Medida mm	Longitude m	Cor	Código	Código de barras EAN13	Uds caixa
64/10-20	9,4	Cinza	10042295	8411729033019	1
74/10-20	9,4	Preto	10042376	8411729053222	1

Medida mm	Longitude m	Cor	Código	Código de barras EAN13	Uds caixa
Exterior 100x30	30	Branco	10042262	8411729026349	1
Interior 100x30	30	Rosa	10042257	8411729025762	1

# ESPUMAS DE POLIURETANO



A Quilosa Selena oferece aos profissionais uma vasta gama de espumas multiusos e específicas, com a qual se converteu numa referência do mercado, criando novas tendências e estabelecendo elevados padrões de qualidade.

A Quilosa Selena foi a primeira empresa a apresentar a inovadora tecnologia de alto rendimento. As nossas espumas têm certificados O2 e M1 que garantem a segurança na utilização destes produtos.



#### Espumas PU Profissionais

- 53 Orbafoam Pro 45 / Pro 25 / Pro 15
- 54 Orbafoam Fire Stop B1
- 54 Orbafoam Pro Telhas
- 55 Orbafoam Xtrem

#### Espumas PU Multiusos

- 57 Orbafoam Multiusos
- 57 Hauser Basic & Hauser Pro

#### Acessórios

- 58 Orbafoam Limpeza Espuma Fresca
- 58 Orbafoam Eliminador Espuma Seca
- 58 Cãnula Espuma PU

#### Pistolas

- 59 Pistola Espuma Económica
- 59 Pistola Espuma Caliber 30
- 59 Pistola Orbafoam Pro Grafito

#### Espumas adesivas

- 61 Fixação Placa
- 61 Orbafoam Fixação 60 segundos
- 62 Orbafoam Sate

Espuma de poliuretano

# ORBAFOAM PRO 45

Alto Rendimento



**Espuma de Poliuretano de alto rendimento**

**Certificado de isolamento acústico  
62db / cânula e 63db / pistola**

**Excelentes propriedades de adesão,  
vedação e preenchimento**

**Células muito compactas e  
homogêneas**

# Espumas PU Profissionais



## Orbafoam Pro 45 / Pro 25 / Pro 15

Espuma de poliuretano de qualidade superior que rende até 45 litros / 25 litros / 15 litros respetivamente.

### Aplicações:

- Qualidade ORBAFOAM. Excelentes propriedades de adesão, vedação e preenchimento.
- Células mais compactas e homogéneas. Proporciona um excelente isolamento térmico e acústico.
- Certificado de isolamento acústico até 62dB em cânula e 63dB em pistola.
- Ideal para trabalhos de construção e decoração em geral, como a instalação de portas e janelas, preenchimento e vedação de todo o tipo de espaços e buracos.

### Vantagens:

- Cânula ERGO: Reutilizável 60 dias & Controlo total & Ergonómico
- Maior rendimento (+20%)
- Nova válvula: maior resistência ao bloqueio.
- Conservação: 18 meses.

Embalagem	Conteúdo	Cor	Código	Código de barras EAN13	Uds caixa
Aerossol para cânula	300ml	Amarelo	10039902	8411729331597	12
	500ml	Amarelo	10039901	8411729330279	12
	750 ml	Amarelo	10026675	8411729111229	12
Aerossol para pistola	750 ml	Amarelo	10025046	8411729114039	12



Vídeo do Produto



## Orbafoam Fire Stop B1

Espuma de poliuretano B1 para proteção passiva contra o fogo.

### Aplicações:

- Para vedação, isolamento e preenchimento de juntas, fendas e buracos em torno de janelas, aros de portas, estores, juntas entre edifícios, encontros de tabiques, paredes antifogo...onde seja necessária compartimentação resistente ao fogo.

### Vantagens:

- Confere uma resistência e isolamento ao fogo até 4h segundo a norma UNE EN 1366-4/ 13501-2. 7
- Impermeável a fumo e a gases.
- Isolamento térmico e acústico.
- Conservação: 12 meses.

## Orbafoam Pro Telhas

Espuma PU Adesiva para colar telhas na instalação de telhados.

### Aplicações:

- Para fixação de todo tipo de telhas (plana, mista, árabe) a superfícies de cimento, argamassa, madeira ou fibrocimento. Proporciona uma adesão forte e duradoura à maioria dos materiais de construção, substituindo argamassas, reduzindo assim o tempo e custos de trabalho de uma forma fácil e rápida.
- OS TESTES REALIZADOS POR CIDEMCO APROVAM O NOSSO PRODUTO E CERTIFICAM-NO PARA A INSTALAÇÃO DE TELHAS.
- PRODUTO RESISTENTE AOS CICLOS DE TEMPERATURA SEM ENVELHECER.

### Vantagens:

- Aderência forte e duradoura.
- Expansão controlada.
- Produto resistente aos ciclos de temperatura sem envelhecer.
- Resiste a correntes de ar e turbulências de até 110 km/h.
- Não existe perda de adesão por envelhecimento.
- Conservação: 18 meses.

Embalagem	Conteúdo	Cor	Código	Código de barras EAN13	Uds caixa
Aerossol para cânula	750 ml	Cinza	10036223	8411729408169	12
Aerossol para pistola	750 ml	Cinza	10003282	8411729384067	12

Embalagem	Conteúdo	Cor	Código	Código de barras EAN13	Uds caixa
Aerossol para cânula	750 ml	Cinza	10038238	8411729327897	12
		Vermelho	10038311	8411729404109	12
Aerossol para pistola	750 ml	Cinza	10024978	8411729251222	12
		Vermelho	10024976	8411729401627	12



Vídeo do produto



# Espumas PU Profissionais



Vídeo do produto



## Orbafoam Xtrem

Espuma de poliuretano de qualidade superior. Multiposições 360°. Reutilizável ao longo de 9 meses.

### Aplicações:

- Ideal para a fixação, vedação e preenchimento de todo tipo de superfícies.
- Graças à sua válvula é ideal para realizar trabalhos onde seja necessário pouco produto de forma contínua permitindo o seu uso até 9 meses depois da primeira utilização.
- Válvula multiposições 360°C para facilitar a aplicação em lugares de difícil acesso.

### Vantagens:

- REUTILIZÁVEL até 9 meses depois da primeira utilização.
- MULTIPOSIÇÕES 360°.
- Classificação Fire Stop B2: Auto extingüível, não propaga o fogo (DIN4102).
- A sua válvula anti-bloqueio facilita o armazenamento e transporte mesmo na posição horizontal.
- Conservação: 18 meses.

Embalagem	Conteúdo	Color	Código	Código de barras EAN13	Uds caixa
Aerosol para cânula	750 ml	Amarelo	10025048	8411729052232	12

## ESPUMAS PU PROFISSIONAIS

### Tabela Comparativa

	ORBAFOAM	Aplicador	Vantagem	Rendimento	Reutilizável	Expansão Controlada	Isolamento Acústico	Classificação ao Fogo
Uso Geral	Xtrem	cânula	Multiposição Reutilizável	40L	Alto	Não	Não	B2
	PRO 45	cânula	Alto rendimento Certificado acústico	45L	Médio	Não	62 db	B3
		pistola		45L	Médio	Médio	63 db	B3
Janelas e portas	PRO Energy	pistola	60% Poupança Energética	45L	Médio	Alto	64 db	B3
	Expansão Controlada	pistola	Extra Rendimento	55L	Médio	Alto	60 db	B3
Instalação de telhas	Telhas	cânula	Certificado Cidemco Resiste a fortes ventos	45L	Médio	Não	Não	B3
		pistola		45L	Médio	Médio	Não	B3
Proteção ao fogo	Fire Stop	cânula pistola"	Resistência FR / EI240	40L	Não	Não	Não	B1



# ORBAFOAM MULTIUSOS

A ESPUMA DE POLIURETANO MULTIUSOS  
NÚMERO 1 DE VENDAS



Aplicação segura



Sem emissões MDI



Excelente qualidade.

Células muito compactas.

Excelente adesão a todos os materiais.

Isolamento térmico e acústico.

# Espumas PU Multiusos



## Orbafoam Multiusos

Espuma de poliuretano multiusos Nº1 de vendas, para aplicação com cânula manual ou pistola.

### Aplicações:

- Excelentes propriedades de vedação, preenchimento e adesão.
- Elevada adesão à maioria dos materiais de construção.
- Isolamento térmico e acústico.

### Vantagens:

- O2: 0% de emissões de MDI nocivo durante a aplicação da espuma.
- M1: sem emissão de substâncias nocivas uma vez seca. Classificação de emissões M1 para produtos.
- Excelente qualidade. Células muito compactas e homogêneas.

## Hauser Basic & Hauser Pro

Espuma de poliuretano de uso geral para aplicação com cânula manual ou pistola.

### Aplicações:

- Espuma de poliuretano para preencher, isolar e montar. Rendimento 40L.

### Vantajas:

- Cura rápida e expansão média-alta.

Embalagem	Conteúdo	Cor	Código	Código de barras EAN13	Uds caixa
Aerossol para cânula	750ml	Amarelo	10041204	8411729489182	12
Aerossol para pistola	750ml	Amarelo	10041205	8411729417499	12

Embalagem	Conteúdo	Cor	Código	Código de barras EAN13	Uds caixa
Aerossol para cânula	750ml	Amarelo	10024386	8411729381820	12
	500ml	Amarelo	10025126	8411729162955	12
Aerossol para pistola	750ml	Amarelo	10024388	8411729381745	12



## Orbafoam Limpeza

Espuma Fresca

Para limpeza de espuma fresca de poliuretano.

**Aplicações:**

- Elimina a espuma de poliuretano recém aplicada. Ideal para a limpeza da pistola aplicadora, e conservação das superfícies.
- Para usar na limpeza de pistolas ou como spray de limpeza.

**Vantagens:**

- Elimina a espuma fresca sem deixar resíduos.

## Orbafoam Eliminador

Espuma Seca

Elimina a espuma de poliuretano já seca.

**Aplicações:**

- Limpa e elimina resíduos de espuma de PU seca em superfícies tão distintas como alumínio e PVC, vidro, cerâmica ... sem danificar as superfícies limpas. Dissolve apenas a espuma seca, deixando os outros elementos intactos.
- Remove também tintas e resíduos de vedantes.

**Vantagens:**

- **ULTRA-RÁPIDO.** O produto dissolve a espuma em 1-2 minutos tornando-a extremamente fácil de eliminar com a ajuda de um pano.
- **CÓMODO DE USAR:** O produto tem um cheiro agradável e não irrita a pele.
- **FÁCIL USO:** A embalagem é apresentada num pulverizador de fácil manuseamento.

## C&ntilde;ula Espuma PU

C&ntilde;ulas para espuma em aerosol.

**Aplicações:**

- Recarga de c&ntilde;ula para espuma em aerosol.

Embalagem	Conteúdo	Cor	Código	Código de barras EAN13	Uds caixa
Cartucho	500 ml	Incolor	10025032	8411729736507	12

Embalagem	Conteúdo	Cor	Código	Código de barras EAN13	Uds caixa
Blistar	100ml	Incolor	10038325	8411729220129	8

Embalagem	Conteúdo	Código	Código de barras EAN13	Uds caixa
Bolsa	5 ud.	10042682	8411729136314	6



## Pistola Espuma Económica

Pistola para aplicação de espuma de poliuretano, de uso universal.

### Aplicações:

- Excelente relação qualidade preço. Leve, ergonómica, fácil de utilizar e segura.

### Vantagens:

- Fecho inovador para não desperdiçar espuma.

## Pistola Espuma Caliber 30

Pistola profissional para aplicação de espuma de poliuretano.

### Aplicações:

- Mantém a espessura da espuma estável durante o processo de aplicação. Leve, ergonómica, fácil de utilizar e segura. Fecho inovador para não desperdiçar espuma.

### Vantagens:

- Aumenta o rendimento da espuma de até 30%.

## Pistola Orbafoam Pro Grafito

Pistola de alumínio revestido de teflon antiaderente de excelente qualidade e máxima durabilidade.

### Aplicações:

- Mantém a espessura da espuma estável durante o processo de aplicação. Leve, ergonómica, fácil de utilizar e segura. Fecho inovador para não desperdiçar espuma.

### Vantagens:

- Corpo de alumínio revestido de teflon antiaderente.
- Equipamento: 2 tampas para a boquilha, 2 tubos, 1 raspador.

Embalagem	Conteúdo	Código	Código de barras EAN13	Uds caixa
Unidade	Unidade	10036216	8411729266257	1

Embalagem	Conteúdo	Código	Código de barras EAN13	Uds caixa
Unidade	Unidade	10003731	8411729041434	1

Embalagem	Conteúdo	Código	Código de barras EAN13	Uds caixa
Unidade	Unidade	10040043	8411729736439	1

ORBAFOAM

# FIXAÇÃO PLACA

Instalação de placas de gesso  
e painéis decorativos

Nivelamento fácil.

Correção de desníveis até 20 cm.

Agarre imediato.

Mega Eficiente

**Agarre IMEDIATO.**

**Extrema resistência, até 500 Kg/dm<sup>2</sup>.**

**Não expande ou distorce as superfícies  
fixas. Não deforma o material.**



**Trabalho  
mais rápido.  
Trabalho  
melhor.**



## FIXAÇÃO PLACA

Adesivo em espuma para a instalação de todo o tipo de painéis: gesso cartonado, madeira, fibrocimento, de isolamento... sobre paredes e superfícies tanto niveladas como irregulares.

A diferença face às soluções tradicionais é que FIXAÇÃO PLACA é uma solução pronta a usar, não requer nenhum tipo de preparação, tem um peso ligeiro, é limpo e rápido. A alta densidade da sua fórmula garante um agarre rápido, uma instalação precisa e uma forte aderência.

### Aplicações:

- Pode ser aplicada sobre a maioria dos materiais de construção, como betão, madeira, OSB, membranas betuminosas, azulejos cerâmicos, mosaico de silicato, vidro, metal e PVC.
- Permite a correção de irregularidades na parede até 2cm, o que permite a sua aplicação mesmo em paredes com imperfeições..

### Vantajas:

- Nivelamento do painel em 3 dimensões: ajusta a placa vertical e horizontalmente, assim como a distância ao substrato, criando uma parede perfeita.
- Sem pós-expansão: depois de nivelado, o painel não muda de posição.
- Correção de desníveis até 2 cm.
- Agarre imediato do painel à parede ou à superfície.

## ORBAFOAM Fixação 60Seg

Primeiro adesivo para fixação em forma de espuma, com adesão inicial imediata. Esta nova tecnologia TYTACK, revoluciona os sistemas de fixação tradicionais.

### Aplicações:

- Ideal para a fixação de todo tipo de painéis isolantes, placas eps / xps, placas de gesso, madeira, prensados, placas de poliestireno, elementos decorativos, reparações e isolamentos de tetos e paredes, fixações em parapeitos, degraus e rodapés, blocos calibrados, assim como montagem de aros de portas, rodapés, sanitários, azulejos, pedra, borracha, metal, plásticos (excepto PE, PP e PTFE).

### Vantagens:

- Adesão inicial IMEDIATA: só 60 segundos.
- Perfeita adesão, mesmo em superfícies verticais.
- FORÇA EXTREMA: Máxima Resistência 500kg/dm<sup>2</sup>
- MEGA EFICIÊNCIA: Um aerossol rende 40 metros lineares, o mesmo que 25 kg de argamassa cimento tradicional ou que 6 cartuchos de cola de montagem. Mais fácil de transportar, utilização em zonas de difícil acesso e rápida que uma argamassa. Mais económico que 6 cartuchos de cola montagem.
- EXPANSÃO CONTROLADA: Não expande nem distorce as superfícies fixadas, não deforma o material.
- PRONTO PARA O USO: Poupa tempo e Dinheiro, não necessita eletricidade, água, nem comprar primário extra.
- COLA EM HÚMIDO: Pode aplicar-se mesmo numa superfície húmida sem perder adesão nem velocidade de colagem.

Embalagem	Conteúdo	Cor	Código	Código de barras EAN13	Uds caixa
Aerossol para pistola	750 ml	Azul	10043926	8411729443474	12

Embalagem	Conteúdo	Cor	Código	Código de barras EAN13	Uds caixa
Aerossol para cânula	300 ml	Amarelo	10041077	8411729028657	12
	750 ml	Amarelo	10041079	8411729179472	12
Aerossol para pistola	750 ml	Amarelo	10041171	8411729179540	12



Vídeo do produto



Vídeo do produto



## ORBAFOAM ETICS

Espuma adesiva de alta prestação indicada para montagem das placas no sistema de isolamento térmico ETICS. A alta densidade da espuma assegura uma adesão inicial muito forte, conseguindo uma resistência final extrema.

### Aplicações:

- Ideal para a montagem de poliestireno expandido (EPS), poliestireno extrudido (XPS), placas de poliuretano (PUR), lã mineral e espuma de vidro. Pode aplicar-se sobre a maioria dos materiais de construção: betão, argamassas de cimento, madeira, membranas betuminosas, cerâmica, vidro, metal e PVC.

### Vantagens:

- Adesão instantânea.
- Permite retificar.
- Máxima eficiência.
- Instalação Express: Fixação mecânica em 2 h.
- Excelente adesão em EPS Grafito.

Embalagem	Conteúdo	Cor	Código	Código de barras EAN13	Uds caixa
Aerosol para pistola	750 ml	Cinza	10040333	8411729083267	12



## ADESIVOS DE ESPUMA

Tabela comparativa

INFORMAÇÃO TÉCNICA	FIXAÇÃO 60 SEG	FIXAÇÃO PLACA	SATE
Cor	Amarelo	Azul	Cinza
Temperatura de aplicação	+5°C a +35°C	+5°C a +30°C	0°C a +30°C
Temperatura do barco	+5°C a +35°C	+10°C a +30°C	+10°C a +30°C
Tempo de trabalho	≤ 2 min.	≤ 2 min.	< 5 min.
Tempo de correção	< 3 min.	< 5 min.	< 10 min.
Próximo processo		30 min.	Após 2 h.
Desempenho	Até 40 m <sup>2</sup>	Até 10 m <sup>2</sup> (até 3 placas de gesso)	Até 10 m <sup>2</sup>
Tipo de superfícies	Regular	Irregular	

# COLAS

---



Desde a fundação da Quilosa, em 1940, até hoje, que as colas são uma das prioridades da empresa. A qualidade inerente a cada um dos nossos produtos permitiu-nos desenvolver uma das mais profissionais e extensas gamas de colas, tanto para uso profissional como para bricolage. A mais elevada tecnologia em Colas de Montagem, Colas de Contacto, Colas Brancas, Colas Instantâneas, Colas de PVC... e outras especialidades.



#### Colas e Vedas MS

- 67 Power Fix Instant Strong
- 68 Power Fix Flex
- 68 Power Fix High Tack
- 69 Power Fix Instant Invisível

#### Colas de Montagem

- 71 Fix Express
- 71 Fix Forte
- 71 Fix Invisível
- 72 Fix PU Xtrem
- 72 Multifix PU-líquido

#### Colas Brancas para madeira

- 74 Unifix M-80 (amarela)
- 74 Unifix Solos
- 75 Unifix Rápida
- 75 Unifix M-02
- 75 Unifix M-54 Uso geral madeira

#### Cola de Contacto

- 76 Bunitex P-55 - Uso Geral
- 76 Bunitex P-29 - Extra Forte
- 77 Bunitex Spray
- 77 Bunitex Transparente

#### Cola de PVC

- 79 Sintex Cola PVC-U
- 79 Sintex Produto Limpeza PVC

#### Colas Instantâneas

- 80 Fix Instantâneo
- 80 Fix CA-24
- 80 Fix CA-30 + Acelerador

#### Colas Especiais

- 81 Sintex H-26 Poliestireno
- 81 Cola Papel

# POWER FIX

Selantes e Adesivos Cola & Veda de MS



Todos os materiais **Interior Exterior**  
Colagem em superfícies húmidas  
**Flexível** Agarre Imediato **Força Extrema**  
Não Contraí **Poder de enchimento** Sem  
Solventes **Anti-Fungos** Resistência aos  
Raios UV **Pintável** Inodoro **Excelente**  
**Durabilidade** Não Corrosivo **Resistência**  
ao Alongamento **Máximo**

**O SUPER PODER DE  
FIXAR E COLAR TUDO**



**TUDO COM TUDO**



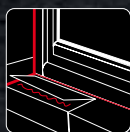
Força Extrema



Resistência a choques e vibrações



Interior e exterior  
-40° a +90°C  
Resistência aos raios UV



Veda e preenche



Pintável



Superfícies molhadas e húmidas

**Power Fix Instant Strong**

Trabalho rápido. Fixação imediata e cura rápida. Para todo o tipo de materiais, incluindo materiais pesados.

**Aplicações:**

- Fixação de elementos que requerem uma adesão resistente e flexível.
- Para todo o tipo de aplicações: painéis, rodapés, aros de portas, acessórios sanitários, peças de plástico e metálicas, lâminas, espelho, painéis isolantes, elementos pré-fabricados, tábuas de contraplacados, chapas industriais.
- Multi-Materiais: azulejos, metal, mármore, pedra, madeira, cerâmica, poliestireno, PVC, HDF, MDF, espelhos, vidro, cortiça e outros. Não utilizar em: PE, PP, teflón e substratos betuminosos.

**Vantagens:**

- A aderência é tão forte que pode ser submetida a cargas após 20 a 30 minutos, dependendo do substrato e das condições externas.
- Resiste às condições mais severas: resistência térmica de -40°C a +90°C e a radiação UV.
- Para interior e exterior.
- Adere inclusive em superfícies húmidas.

Embalagem	Conteúdo	Color	Código	Código de barras EAN13	Uds caixa
Cartucho	290ml	Branco	10041621	8411729391072	6
		Castanho	10041646	8411729334154	6
		Preto	10041647	8411729333812	6
		Cinza	10041641	8411729400064	6
		Creme	10041645	8411729333997	6



Vídeo do produto



## Power Fix Flex

Repara, sela e conserta todo o tipo de materiais.

### Aplicações:

- Multimateriais: azulejos, metal, mármore, pedra, madeira, cerâmica, poliestireno, policarbonato, alumínio, PVC, CM, MDF, espelho, vidro, cortiça e outros.
- NOTA: Não usar em PE, PP, Teflón ou substratos betuminosos.

### Vantagens:

- Elástico: Excelente durabilidade em vibrações e movimentos de contração e expansão.
- Adesão de um poliuretano + elasticidade de um silicone.
- Resistente às condições mais extremas: resistência térmica a -40°C a +90°C e à radiação UV.
- Para uso interno e externo.
- Adere inclusive sobre superfícies húmidas.

## Power Fix High Tack

Agarre instantâneo de peças pesadas. Fixação instantânea de todo o tipo de materiais. Elasticidade. Absorve as vibrações e os movimentos de expansão e contração. Adere sobre todo o tipo de superfícies. Uso interior e exterior.

### Aplicações:

- Multimateriais: azulejos, metal, mármore, pedra, madeira, cerâmica, poliestireno, policarbonato, alumínio, PVC, CM, MDF, espelho, vidro, cortiça e outros.
- NOTA: Não usar em PE, PP, Teflón ou substratos betuminosos.

### Vantagens:

- Elástico: Excelente durabilidade em vibrações e movimentos de contração e expansão.
- Resistente às condições mais extremas: resistência térmica a -40°C a +90°C e à radiação UV.
- Para uso interno e externo.
- Adere inclusive sobre superfícies húmidas.

Embalagem	Conteúdo	Color	Código	Código de barras EAN13	Uds caixa
Cartucho	290ml	Branco	10043213	8411729333652	12

Embalagem	Conteúdo	Color	Código	Código de barras EAN13	Uds caixa
Cartucho	290ml	Branco	10041589	8411729334314	12



## Power Fix Instant Invisível

Ideal para trabalhos onde se necessário um acabamento invisível, limpo e estático. Repara, sela e fixa todo o tipo de materiais.

### Aplicações:

- Multimateriais: azulejos, metal, mármore, pedra, madeira, cerâmica, poliestireno, policarbonato, alumínio, PVC, CM, MDF, espelho, vidro, cortiça e outros.
- NOTA: Não usar em PE, PP, Teflón ou substratos betuminosos..

### Vantagens:

- Elástico: Excelente durabilidade em vibrações e movimentos de contração e expansão.
- Transparente: acabamentos limpos e invisíveis.
- Resistente às condições mais extremas: resistência térmica a -40°C a +90°C e à radiação UV.
- Para uso interno e externo.
- Adere inclusive sobre superfícies húmidas.

## COLAS E VEDAS MS

Tabela comparativa

PRODUTO	SELAGEM	AGARRE INICIAL	SECAGEM RÁPIDA	RESISTÊNCIA FINAL
<b>INSTANT STRONG</b>	+++	++++	++++	++++
<b>FLEX</b>	+++++	++	++	+++
<b>INSTANT HIGH TACK</b>	++	++++	++	+++
<b>INSTANT INVISIVEL</b>	+++	+++	+++	+++

Embalagem	Conteúdo	Color	Código	Código de barras EAN13	Uds caixa
Cartucho	290ml	Transparente	10041739	8411729390655	12

# FIX INVISÍVEL

Montagem Transparente



Resultados duradouros, limpos e rápidos.

Ultra resistente.

Uso interior e exterior.

Resultados muito bons em colagens de metacrilato, plástico, madeira, cerâmica, gesso ou metais.





## Fix Express

Cola de montagem sem solventes de fixação instantânea

### Aplicações:

- Colagem de elementos decorativos e de construção.
- Fixação de molduras, rodapés, painéis, azulejos, ladrilhos, gesso
- Apta para colar poliestireno expandido, isolamentos térmicos, madeira, DM, gesso, tijolo, etc.
- Pelo menos um dos materiais a colar deve ser poroso.

### Vantagens:

- Fixação instantânea.
- Multimateriais.
- Sem solventes, sem cheiro.
- Limpa-se com água.
- Uso interior e exterior.
- Grande capacidade de preenchimento.
- Colagem direta.
- Resistência: 120 kg/cm<sup>2</sup>

## Fix Forte

Cola de montagem base solvente extra forte.

### Aplicações:

- Colagem de materiais de construção.
- Fixação de calhas para cabos, molduras, aduelas, rodapés, isolamentos, sinalética, cartazes, acessórios de banho e cozinha, pontos de luz, alarmes.
- Apto para colar plástico, madeira, cerâmica, gesso ou metal sobre cimento, betão, argamassa ou gesso.

### Vantagens:

- Colagem extra forte.
- Uso interior e exterior.
- Apto para materiais porosos e não porosos. Adesão em segundos.
- União flexível.
- Colagem direta.
- Resistência: 300 kg/10cm<sup>2</sup>

## Fix Invisível

Cola de montagem transparente para uniões invisíveis e duradouras.

### Aplicações:

- Colagem de materiais decorativos e de construção.
- Fixação e montagem em todo tipo de superfícies.
- Indicado para aplicações com materiais transparentes.
- Fixação de calhas para cabos, molduras, aduelas, rodapés, isolamentos, sinalética, cartazes, acessórios de banho e cozinha, pontos de luz, alarmes.
- Apta para colar plástico, madeira, cerâmica, gesso ou metal sobre cimento, betão, argamassa ou gesso.

### Vantagens:

- Uniões invisíveis.
- Resultados duradouros, limpos e rápidos.
- Uso interior e exterior.
- Apta para materiais flexíveis porosos e não porosos.
- Uniões flexíveis e resistentes.
- Colagem direta.
- Resistência: 200 kg/10cm<sup>2</sup>

Embalagem	Conteúdo	Color	Código	Código de barras EAN13	Uds caixa
Cartucho	375 gr	Branco	10042468	8411729189372	12
Tubo	250 gr	Branco	10043587	8411729452940	12

Embalagem	Conteúdo	Color	Código	Código de barras EAN13	Uds caixa
Cartucho	350 gr	Bege	10042469	8411729451202	12

Embalagem	Conteúdo	Color	Código	Código de barras EAN13	Uds caixa
Cartucho	300 ml	Transparente	10025094	8411729451387	12

( D4 resistência  
à humidade  
UNE-EN 204 )



( D4 resistência  
à humidade  
UNE-EN 204 )



## Fix PU Xtrem

Cola de poliuretano tixotrópica resistente à humidade e água.

### Aplicações:

- Colagem de estruturas de madeira em interior e exterior.
- Construção naval.
- Ideal para carpintaria e montagem de móveis.
- Apta para colagem de madeiras entre si ou em combinação com betão, argamassa, cerâmica, pedra ou metal.

### Vantagens:

- Resistente à humidade e à água doce e salgada: D4 segundo UNE-EN 204.
- Adere a superfícies húmidas.
- Uso interior e exterior.
- Grande capacidade de preenchimento.
- Pode lixar-se.
- Pintável.
- Sem solventes.
- Uniões extra resistentes.
- Resistência: 1000 kg/10cm<sup>2</sup>.

## Multifix PU Líquido D4

Cola líquida de poliuretano monocomponente sem solventes resistente à água.

### Aplicações:

- Ideal para carpintaria e montagem de móveis.
- Ideal para embarcações.
- Recomendado para construções em madeira e uniões resistentes às intempéries.
- Adequada para aplicação em madeiras tropicais.

### Vantagens:

- Atinge rapidamente elevados valores de resistência.
- Grande resistência à água doce e salgada: D4 segundo UNE-EN 204.

Embalagem	Conteúdo	Color	Código	Código de barras EAN13	Uds caixa
Cartucho	445 gr	Bege	10043109	8411729285067	12
Cartucho	340 gr	Translúcida	10042778	8411729170462	12

Embalagem	Conteúdo	Código	Código de barras EAN13	Uds caixa
Biberão	850 gr	10044776	8411729284725	6

## COLAS DE MONTAGEM

### Tabela de Aplicações

PRODUTO		FIX PU XTREM	FIX INVISÍVEL	FIX FORTE	FIX EXPRESS
PRINCIPAL VANTAGEM		Cola em superfícies húmidas. D4.	Transparente	Extra forte	Alta adesão inicial
FORÇA DE UNIÃO		1000 kg/10 cm <sup>2</sup>	200 kg/10 cm <sup>2</sup>	300 kg/10 cm <sup>2</sup>	120 kg/cm <sup>2</sup>
TECNOLOGIA		Poliuretano	Base solvente	Base solvente	Base aquosa
MATERIAIS	MADEIRA	Alto	Alto	Alto	Alto
	POLIESTIRENO EXPANDIDO	Alto	Não	Não	Alto
	METAL	Alto	Alto	Alto	Médio
	AZULEJOS	Médio	Médio	Alto	Alto
	VIDRO	Médio	Alto	Médio	Médio
	PVC RÍGIDO	Alto	Alto	Alto	Médio
	CERÂMICA	Médio	Alto	Alto	Médio
	PEDRA NATURAL	Médio	Não	Não	Médio
MÁRMORE	Médio	Não	Não	Médio	





( D3 resistência  
à humidade  
UNE-EN 204 )



## Unifix M-80

Cola de montagem para madeira, cor amarelada.

### Aplicações:

- Indicada para a montagem de móveis, fabrico de contraplacado e todo tipo de trabalhos de carpintaria.

### Vantagens:

- Secagem rápida.

## Unifix Pavimentos Flutuantes

Cola vinílica resistente à humidade a para colagem das uniões de parquet flutuante.

### Aplicações:

- Montagem e colocação parquet flutuante.
- Indicada para colagem de todo o tipo de madeiras, aglomerados de madeira, laminados, etc.

### Vantagens:

- Resistente à humidade: D3 segundo UNE-EN 204.
- Solidifica as lâminas de parquet e delimita os movimentos naturais da madeira.

Embalagem	Conteúdo	Color	Código	Código de barras EAN13	Uds caixa
Frasco	1 kg	Amarelo	10042535	8411729093402	12

Embalagem	Conteúdo	Código	Código de barras EAN13	Uds caixa
Biberão	500 gr	10043097	8411729716967	12



## Unifix Rápida

Cola branca para madeira de colagem rápida.

### Aplicações:

- Indicada para a colagem de todo o tipo de móveis de madeira e colagem de aglomerados, laminados, cartão, papel e peças de modelismo.

### Vantagens:

- Resistência à humidade D3.
- Colagem rápida.
- Uniões resistentes e duradouras.
- Transparente, uma vez seca.



## Unifix M-02

Colas brancas para madeira de colagem rápida.

### Aplicações:

- Indicadas para colagem de todo tipo de móveis de madeira e colagem de prensados, laminados, cartão, papel e peças de modelismo.

### Vantagens:

- Colagem rápida.
- Transparente quando seca.
- Uniões resistentes e duradouras.



## Unifix M-54

Cola branca para trabalhos de carpintaria e bricolage.

### Aplicações:

- Trabalhos de montagem.
- Indicada para colagem madeira, cortiça, papel, madeira prensada, cartão e decoração.

### Vantagens:

- Uniões fortes e resistentes.

Embalagem	Conteúdo	Código	Código de barras EAN13	Uds caixa
Biberão	100 gr	10043825	8411729712419	24
	250 gr	10043877	8411729882112	24
	500 gr	10043869	8411729880057	12

Embalagem	Conteúdo	Código	Código de barras EAN13	Uds caixa
Jerricã	5 kg	10043244	8411729349264	1
	26 kg	10042521	8411729090920	1

Embalagem	Conteúdo	Cor	Código	Código de barras EAN13	Uds caixa
Frasco	250 gr	Branco	10042408	8411729060312	24
	500 gr	Branco	10042409	8411729060497	16
	1 kg	Branco	10042410	8411729060565	12
Jerricã	6 kg	Branco	10042411	8411729060640	1
	12 kg	Branco	10042412	8411729060725	1
	26 kg	Branco	10042428	841172906437	1



## BUNITEX P-55

Tempo de trabalho longo

### Aplicações:

- Colagem de borracha, couro, madeira, cortiça, fórmica, metal, plásticos, fibras vegetais ou sintéticas, cerâmica, cartão, etc.
- Colagem de madeiras, sapatos, placas impermeabilizantes como lonas de cobertura de piscinas, melaminas, laminados decorativos, plásticos de estufas.
- Recomendável para colagem em grandes superfícies.

### Vantagens:

- Uniões flexíveis resistentes e duradouras.
- Tempo de trabalho longo.

## BUNITEX P-29

Altas prestações: Cola rápida.

### Aplicações:

- Colagens e reparações de borracha, couro, madeira, cortiça, fórmica, metal, plásticos, fibras vegetais ou sintéticas, cerâmica, cartão, etc.
- Para trabalhos de reparação e bricolage.

### Vantagens:

- Forte adesão inicial.
- Uniões Flexíveis e duradouras.
- Alta resistência.

Embalagem	Conteúdo	Código	Código de barras EAN13	Uds caixa
Lata	250 ml	10043191	8411729326807	18
	500 ml	10043189	8411729326647	16
	1 l	10043190	8411729326722	12
Lata	5 l	10043192	8411729326982	2
	24 l	10042237	8411729020897	1

Embalagem	Conteúdo	Código	Código de barras EAN13	Uds caixa
Tubo Blister	50 ml	10043187	8411729326319	24
Tubo Dispensador	175 ml	10043188	8411729326494	12
Lata	5 l	10042178	8411729000677	2

# Colas de Contacto



## BUNITEX SPRAY

Adesivo de alta qualidade para adesão permanente e temporária.

### Aplicações:

- Ideal para a colagem de metal, PVC flexível, metacrilato, laminados, PVC rígido, madeiras, têxtil, borracha, cortiça, cartão, papel, goma, lona, ABS, pele...

### Vantagens:

- Incolor, não mancha nem enrugam os materiais.
- Reposicionável, mantém a pegajosidade por um tempo muito prolongado. Para uso reposicionável, aplique apenas em uma das peças. Para uma maior adesão permanente, aplique em ambas as peças.

## BUNITEX Transparente

Máxima resistência de adesão. Invisível.

### Aplicações:

- Colagem de PVC flexível, têxteis, lonas, gomas, borracha, cortiça, pele, papel, etc.
- Para uniões invisíveis em trabalhos de bricolage e reparação.
- Indicado para a reparação de toldos, lonas, tendas, etc..

### Vantagens:

- Colagens invisíveis.
- Forte adesão inicial.
- Uniões flexíveis e duradouras.
- Elevada resistência.

Embalagem	Conteúdo	Color	Código	Código de barras EAN13	Uds caixa
Aerossol	400 ml	Transparente	10041770	8411729444532	12

Embalagem	Conteúdo	Color	Código	Código de barras EAN13	Uds caixa
Tubo Blister	50 ml	Transparente	10043245	8411729350482	12
Lata	500 ml	Transparente	10042966	8411729219499	16

# SINTEX PVC-U

## Cola para tubagens de PVC

Para todo tipo de aplicações

Cumpe a norma UNE 14814 PVC-U

Permite unir tubos com folgas até 0,6 mm

Testado com êxito durante 1.000 horas a 51 bar de pressão = 520m coluna de água



Para PVC rígido e flexível



Resiste até 16 bar PN



Com pincel



Conservação  
24 meses



**Saneamento**

**Piscinas**

**Rega**

**Reparações**







## Sintex PVC-U

Cola de soldagem química para união rápida, resistente e duradoura de tubagens, pranchas e acessórios de PVC rígido e flexível em sistemas de pressão. Cumpre normas UNE-EN 14814 PVC-U/PN16.

### Aplicações:

- Saneamento, Piscinas, Rega, Reparações e Instalações profissionais em geral.
- Resiste até 16 bar de pressão nominal superando com êxito o teste de 1.000 h a 51 bar de pressão, (equivalente a uma coluna de água de 520 m).
- Permite unir tubos com folga de até 0.6 mm.

### Vantagens:

- Cola PVC rígido e PVC flexível.
- Secagem rápida.
- Maior vida útil, até 24 meses.

## Sintex Produto Limpeza PVC

Solvente de limpeza para uso com a Cola Sintex PVC-U.

### Aplicações:

- Limpa e desengordura as superfícies antes de colar tubagens ou mangas de união.
- Limpeza dos pincéis e utensílios utilizados na colagem.

### Vantagens:

- Facilita a colagem e assegura uma ótima adesão do PVC.

Embalagem	Conteúdo	Código	Código de barras EAN13	Uds caixa
Tubo Dispensador	125 ml	10043677	8411729471422	12
	125 ml	10043677	8411729471422	32
Lata com Pincel	250 ml	10042737	8411729158262	12
	500 ml	10042738	8411729158347	12
	1 l	10042739	8411729158422	12

Embalagem	Conteúdo	Código	Código de barras EAN13	Uds caixa
Lata	500 ml	10042740	8411729158590	16



## Fix Instantâneo

Colas de cianoacrilato para uso doméstico.

### Aplicações:

- Colagem e reparação em múltiplos materiais.

### Vantagens:

- Colagem instantânea.
- Alta resistência.
- Incolor.

## FIX CA-24

Cola de cianoacrilato transparente de baixa viscosidade para colagem de borrachas, peças de metal, borracha e plástico.

### Aplicações:

- Os materiais ficam colados em segundos, pelo que é a cola ideal para reparações rápidas.
- Não necessita meios de fixação adicionais.
- Mecanização imediata.
- Sem solventes.

## KIT FIX CA-30 + Acelerador

Cola de cianoacrilato e spray acelerador, para madeira.

### Aplicações:

- Colagem de todo tipo de materiais, especialmente porosos tais como madeira ou contraplacado.
- Colagem de pedaços de madeira como remates em cozinhas e móveis de madeira: frisos, enfeites, esquadrias, etc.

### Vantagens:

- A aplicação do spray acelerante antes da cola CA-30 permite resultados ótimos de colagem evitando a infiltração em materiais muito porosos como a madeira.
- Uniões rápidas.
- Resultados invisíveis.
- Alta resistência.
- Incolor.

Embalagem	Conteúdo	Código	Código de barras EAN13	Uds caixa
Frasco Blister	8 gr	10042946	8411729214692	12
Tubo Blister	3gr	10042945	8411729214517	24

Embalagem	Conteúdo	Código	Código de barras EAN13	Uds caixa
Frasco	20 gr	10043059	8411729254117	12

Embalagem	Conteúdo	Código	Código de barras EAN13	Uds caixa
Frasco + Aerosol	50 gr + 150 ml	10043052	8411729250317	6

# Colas Especiais



## SINTEX H-26

### Poliestireno expandido

Cola especial para poliestireno expandido.

#### Aplicações:

- Colagem e montagem de placas de isolamento e peças decorativas de poliestireno expandido.

#### Vantagens:

- Máxima adesão.
- Não danifica o poliestireno.
- Uniões fortes e duradouras.

## Cola para papel

Cola líquida em lápis para papel.

#### Aplicações:

- Colagem de papel, cartão, cartolina, fotografias, etc.

#### Vantagens:

- Transparente.
- Lavável.
- Não mancha.
- Com esponja doseadora.

Embalagem	Conteúdo	Código	Código de barras EAN13	Uds caixa
Lata	1 l	10043810	8411729651770	12
Bidão	5 l	10043811	8411729651855	2

Embalagem	Conteúdo	Código	Código de barras EAN13	Uds caixa
Lápis	30 ml	10042970	8411729220792	20

## FITAS ADESIVAS

---



A Quilosa Selena oferece uma vasta gama de fitas adesivas para dar resposta a qualquer necessidade dos profissionais e da bricolage. De alta qualidade e fácil uso, garantindo uma solução adequada.



#### Fitas Adesivas

- 84 Fita de Dupla Face
- 84 Fita de Dupla Face com Fibras
- 85 Fita Auto-soldável
- 85 Fita Repara-tudo
- 86 Fita crepe /Pintor
- 86 Fita Americana
- 87 Fita de Embalagem



## Fita de Dupla Face

Fita adesiva de dupla face de elevada resistência e alto rendimento.

### Aplicações:

- Montagem de perfis e calhas.
- Montagem de espelhos.
- Montagem em geral.
- Montagem de aparelhos de serviço e domésticos.

### Vantagens:

- Grande aderência à maioria das superfícies.
- Excelente resistência à humidade.
- Poder de fixação.
- Alta resistência ao descolar.



## Fita de Dupla Face com Fibras

Fita de dupla face com fibras, com força de fixação inicial e adesão extremas.

### Aplicações:

- Adequada para peças de carga elevada.
- Superfícies lisas e rugosas.
- Montagem fácil e instantânea de todo o tipo de objetos (p. ex., placas, ganchos, sistemas de alarme).

### Vantagens:

- Excelente fixação e resistência interna.
- Aderência final extrema em diversas superfícies.
- Poder de carga.
- A malha de poliéster confere resistência embora permita rasgar a fita com a mão.

Embalagem	Conteúdo	Cor	Código	Código de barras EAN13	Uds caixa
Blisters	19 mm x 1,5 m	Branco	10034036	8411729212872	12

Embalagem	Conteúdo	Cor	Código	Código de barras EAN13	Uds caixa
Blisters	19 mm x 2,5 m	Azul	10044570	8411729212957	12



## Fita Auto-soldável

Fita isolante de butilo auto-vulcanizável.

### Aplicações:

- União e reparação de cabos elétricos com passagem de corrente até 10 KV.
- Isolamento, impermeabilização e proteção de componentes elétricos.

### Vantagens:

- Excelentes propriedades físicas e de resistência elétrica com um elevado grau de estabilidade em condições de uso .
- A fita vulcaniza rapidamente depois de aplicada sob tensão, não necessitando de calor ou pressão externa; forma um revestimento homogêneo.
- Compatível com uma ampla variedade de isolamentos de cabos elétricos de borracha e plástico.
- A fita retira-se sem deixar vestígios, cortando-a, e pode usar-se como forma temporária de isolamento ou proteção.
- Deve proteger-se com material protetor de raios UV durante o uso.
- É fornecida num formato fácil de manipular e aplicar, removendo o revestimento de plástico descartável.

## Fita Repara-tudo

Fita auto-vulcanizável de silicone

### Aplicações:

- Revestimento de condutas e cabos.
- Evita a fricção em cabos e varas.
- Vedante de fugas em tubagens, canos e mangueiras.
- Isolamento de ligações elétricas, conjuntos de cabos, armaduras elétricas e motores.
- Para uso em barcos, carros, e aeronaves.
- Em aplicações domésticas: jardinagem, interior, exterior e industriais
- Reparação de mangueiras, tubagens, canalizações, condutas, tubos e cabos.

### Vantagens:

- Permite criar uma vedação ao ar e à água em segundos.
- Isolamento de classe H.
- Extremamente versátil.
- Funciona em qualquer superfície, com pó, óleos, combustíveis, produtos químicos e qualquer outro material.
- Nunca se torna pegajosa como as fitas isolantes ou de embalagem.
- Fácil de limpar, resistente a combustíveis, óleos, ácidos, solventes, água do mar, sal-gema e aos raios UV.

Embalagem	Conteúdo	Cor	Código	Código de barras EAN13	Uds caixa
Blistér	19 mm x 3 m	Preta	10042943	8411729213114	12

Embalagem	Conteúdo	Cor	Código	Código de barras EAN13	Uds caixa
Blistér	19 mm x 3 m	Transparente	10042944	8411729213602	12



## Fita Crepe / Pintor

Fita de pintor de alta qualidade, com 110 microns de espessura, de papel crepe revestido de óleo de silicone e uma face de adesivo acrílico de base aquosa.

### Aplicações:

- Proteção de superfícies onde se vão aplicar pinturas, sprays, lacados e revestimentos
- Na carroçaria de automóveis para pintura (se se vai secar em estufa, deverá utilizar-se uma fita especial resistente ao calor).
- Proteção de superfícies em metal, plástico e vidro face a riscos ou arranhões.
- Revestimento de arestas afiadas para aumentar a segurança.
- Colocação de componentes técnicos pequenos (como transistores).
- Proteção de arestas de espelhos e vidros face ao risco de lascar.

### Vantagens:

- Boa adaptabilidade.
- Não deixa resíduos.
- Cantos lisos recortados.
- Fixação adequada.
- Capacidade de retração.

## Fita Americana

Fita adesiva reforçada com malha de alta resistência.

### Aplicações:

- Para reparar, vedar, colar, fixar e isolar. Adere sobre borracha, couro, madeira, metal, plástico, lona, etc.
- Útil em todo o tipo de trabalhos de bricolage e para todo tipo de reparações.

### Vantagens:

- É formada por 3 camadas: polietileno (impermeável), malha de poliéster (resistente) e elastómero (aderente). Suporta temperaturas desde - 5°C até + 70°C. Tem uma elevada resistência à tração: até 15 kg por volta.
- Alta resistência e grande força de adesão a todos os suportes.
- Com malha reforçadora, que confere maior resistência à tração.

Embalagem	Conteúdo	Cor	Código	Código de barras EAN13	Uds caixa
Fita	18 mm x 45 m	Creme	10036316	8411729211547	52
	24 mm x 45 m	Creme	10036315	8411729211622	40
	29 mm x 45 m	Creme	10036314	8411729211707	32
	36 mm x 45 m	Creme	10036313	8411729212049	28
	48 mm x 45 m	Creme	10036312	8411729212124	20

Embalagem	Conteúdo	Cor	Código	Código de barras EAN13	Uds caixa
Fita	50 mm x 10 m	Cinza	10042722	8411729152062	12
	50 mm x 10 m	Preta	10042938	8411729212209	12
	50 mm x 25 m	Cinza	10042939	8411729212469	6
	50 mm x 25 m	Preta	10042940	8411729212537	6
	50 mm x 50 m	Cinza	10042941	8411729212612	6
	50 mm x 50 m	Preta	10042942	8411729212797	6



# Fitas Adesivas



## Fita de Embalagem

Fita adesiva acrílica para embalagens.

### Aplicações:

- Acondicionamento.
- Fecho de caixas leves, reparação do cartão, e transporte.
- Ideal para porta-rolos de escritório e armazém.
- Proteção de etiquetas.

### Vantagens:

- Película de PP resistente e duradoura.
- Boa aderência e união duradoura.
- Alta transparência (versão transparente).
- Fácil de usar.
- Impermeável.

Embalagem	Conteúdo	Cor	Código	Código de barras EAN13	Uds caixa
Fita	48 mm X 66	Castanho	10034029	8411729213947	36
	48 mm X 66	Transparente	10034030	8411729214029	36
	48 mm X 132	Castanho	10034026	8411729214104	24
	48 mm X 132	Transparente	10034027	8411729214449	24

# BUCHAS QUÍMICAS



## MÁXIMA FIABILIDADE NA FIXAÇÃO PROFISSIONAL

A maioria dos sistemas de construção atuais exigem a realização de ancoragens e fixações com a máxima segurança. Muitas destas fixações têm uma função vital, o que requer a utilização de produtos certificados que ofereçam total garantia. A Quilosa Selenia oferece uma gama de buchas químicas adaptadas às necessidades dos profissionais da construção. Em pedra, betão, tijolo, alvenaria ou cimento, em cada material e em cada aplicação, as buchas químicas da Quilosa Selenia proporcionar-lhe-ão a máxima resistência e segurança.



#### Buchas Químicas

- 90 Cântulas Misturadoras para Buchas Químicas
- 90 Camisas para Buchas Químicas
- 90 Pistola Produtos Extrusão Difícil
- 90 Pistolas para Buchas Químicas 380 ml
- 90 EV1 Bucha Química Poliéster sem Estireno
- 91 EV2 Bucha Química Epóxi
- 91 EV-3 Bucha Química Epoxi Acrilato



Cânulas misturadoras



Camisas



## Cânulas Misturadoras

Cânulas misturadoras para bucha química bicomponente.

### Vantagens:

- Permite uma mistura rápida e homogénea.
- Reduz o desperdício de produto nas primeiras utilizações.
- Aplicação com muito pouca resistência à extrusão.

## Camisas

Camisas de 15 x 85 mm para aplicações em suportes ocós.

### Aplicações:

- Materiais ocós como tijolo ou blocos de cimento.

### Vantagens:

- Facilita a distribuição correta da bucha no buraco a preencher.
- Otimiza o consumo

## Pistola Produtos Difícil Extrusão

Pistola para cartuchos de bucha química de 300 ml.

### Aplicações:

- Pistola de alta qualidade, facilita a extrusão tanto de buchas químicas como outros produtos densos fabricados em cartuchos de até 310 ml.

## Pistola Bucha Química 380 ml

Pistola para cartuchos de bucha química de 380 ml.

### Aplicações:

- Pistola de fácil uso para cartuchos de bucha química de até 380 ml.

## EV1 Bucha Química Poliéster sem Estireno

A bucha química EV1 é uma resina de dois componentes com cura rápida para realizar fixações em suportes de construção maciços ou ocós como paredes, pilares, muros, fachadas, pavimentos...

### Aplicações:

- Fixação de portas e aros metálicos.
- Colocação de toldos e marquises.
- Instalação de loiças sanitárias.
- Fixação de aparelhos de ar condicionado e antenas parabólicas.
- Fixação de estantes.

### Vantagens:

- Certificada e com marcação CE.
- Aplicável em materiais ocós e maciços.
- Máxima resistência após 24 horas.
- Indicado para aplicar cerca dos extremos das peças / estruturas.
- Não pinga em aplicações no teto.
- Inclui 2 cânulas misturadoras.
- Fácil aplicação, sem esforço.
- Reutilizável.

Embalagem	Conteúdo	Código	Código de barras EAN13	Uds caixa
Bolsa	10 ud	10043078	8411729261955	5

Embalagem	Código	Código de barras EAN13	Uds caixa
Unidade	10043095	8411729271367	1

Embalagem	Conteúdo	Cor	Código	Código de barras EAN13	Uds caixa
Cartucho	300 ml	Cinza	10043065	8411729256685	12
	380 ml	Cinza	10043235	8411729345044	12

Embalagem	Conteúdo	Código	Código de barras EAN13	Uds caixa
Bolsa	10 ud	10043079	8411729262037	5

Embalagem	Código	Código de barras EAN13	Uds caixa
Unidade	10025411	8411729330767	1



Vídeo do produto



# Buchas Químicas



## EV2 Bucha química Epóxi Viniléster sem Estireno

A bucha química EV2 é uma resina de dois componentes para cargas elevadas, de alto rendimento, cura rápida, baseada na tecnologia viniléster sem estireno, de alta reatividade. Proporciona grande resistência mecânica, térmica e química, pelo que a sua utilização é mesmo indicada para ambientes quimicamente agressivos ou com condições de humidade, nomeadamente em fixações subaquáticas.

### Aplicações:

- Maquinaria pesada e aplicações críticas em alvenaria e betão.
- Fixação de guias.
- Fixação de elementos pré-fabricados.
- Fixação de corrimãos.
- Pórticos de sinalização em estradas.
- Fixações em paredes ocas.
- Ancoragens em ambientes húmidos.

### Vantagens:

- Certificada e com marcação CE.
- Recomendada para cargas pesadas, tanto estáticas como dinâmicas.
- Aplicação em superfícies secas ou húmidas. Mesmo debaixo de água.
- Elevada resistência química: apta para ambientes agressivos.
- Para varetas roscadas de M8 a M24.
- Inclui 2 cânulas misturadoras.
- Reutilizável.

## EV3 Bucha Química Epóxi Acrilato

A Bucha Química EV3 é uma resina de dois componentes, sem estireno, à base de epóxi acrilato, para usar em betão e alvenaria. É um produto de alto rendimento e com cura rápida, desenvolvido com uma resina de alta resistência de ancoragem para fixações críticas de elevada carga, especialmente em ambientes corrosivos ou em condições húmidas.

### Aplicações:

- Adequada para substratos sólidos e ocós.
- Luzes exteriores (elementos de iluminação para varandas e terraços).
- Postes pesados, postes de iluminação.
- Armários suspensos e persianas.

### Vantagens:

- Aplicações de carga média e pesada.
- Adequada para superfícies secas e molhadas. Inclusive, pode ser usada debaixo de água.
- Alta resistência química: adequada para ambientes agressivos.
- Para diâmetros.
- Para perfurações de diâmetros médio-grandes e de profundidades altas.
- Inclui 2 cânulas misturadoras.
- Sem estireno.
- Reutilizável.

Embalagem	Conteúdo	Cor	Código	Código de barras EAN13	Uds caixa
Cartucho	300 ml	Cinza	10042375	8411729053062	12
	380 ml	Cinza	10043236	8411729345204	12

Embalagem	Conteúdo	Cor	Código	Código de barras EAN13	Uds caixa
Cartucho	300 ml	Cinza	10043092	8411729270117	15



## SISTEMA DE IMPERMEABILIZAÇÃO



Aqua Protect é uma gama completa de impermeabilizantes desenvolvidos sob uma nova tecnologia para reparação, vedação e impermeabilização de superfícies expostas à água, aos raios UV e às piores condições de intempérie. Garantem uma solução definitiva para os problemas de humidade que podem surgir em todos os tipos de edifícios e habitações.



#### Aqua Protect

- 94 Aqua Protect Silicone MS Líquido Impermeabilizante
- 94 Aqua Protect Reparador
- 95 Aqua Protect Caucho Acrílico com Microfibras
- 95 Aqua Protect Impermeabilizante Redutor Térmico
- 96 Aqua Protect Transitável P4
- 98 Hidrorrepelente para Fachadas e Telhados
- 98 Hidrorrepelente para Pavimentos
- 99 Fita Betuminosa
- 99 Primário de Impermeabilização Base Acrílica

#### Sistema Cool-R

- 101 Revestimento Impermeabilizante refletor Cool-R
- 102 Revestimento Impermeabilizante refletor Cool-R XS
- 102 Revestimento Impermeabilizante refletor Cool-R XD
- 103 Revestimento Impermeabilizante refletor Cool-R XL + D



Vídeo Produto



## Silicone MS Líquido Impermeabilizante

Revestimento elástico, baseado na tecnologia MS, pronto a usar, secagem à temperatura ambiente em contacto com a humidade do ar, para a impermeabilização e reparação.

### Aplicações:

- Impermeabilização e proteção de terraços mesmo sem inclinação, telhados, juntas em chaminés, algerozes, claraboias, saídas de ventilação.
- Aplicável sobre os materiais mais comuns na construção: metais (cobre, zinco, alumínio, aço inoxidável, etc.), isolamentos térmicos (poliuretano, poliestireno), madeira (aglomerado, contraplacado), cimento, cerâmica, etc.
- Indicado especialmente para a reparação de fugas, juntas entre telhados e juntas entre as canalizações e a obra.

### Vantagens:

- Certificado ETA (10 anos de garantia).
- Aplicável mesmo em superfícies húmidas e sob a chuva.
- Grande capacidade de preenchimento.
- Elevada resistência à água estancada e aos raios UV.
- Não necessita primário.
- Não contraí.
- Cola cerâmica sobre a camada de impermeabilização.
- 400 % elástico.
- Pintável.

## AQUA PROTECT Reparador

Membrana de impermeabilização para reparos expressos. Baseado na tecnologia MS, é capaz de fazer reparações em apenas 5 minutos. Produto pronto para uso.

### Aplicações:

- Especialmente indicado para a reconstrução e reparação de fugas, pontos singulares em terraços, canalizações, caldeiras, algerozes, canos e esgotos. Aplicável em todo o tipo de superfície: juntas em chaminés, claraboias e saídas de ventilação, juntas verticais do teto à parede, proteção de âncoras verticais e horizontais (para-raios, antenas parabólicas e iluminação) e trabalhos em planos verticais ou inclinados.

### Vantagens:

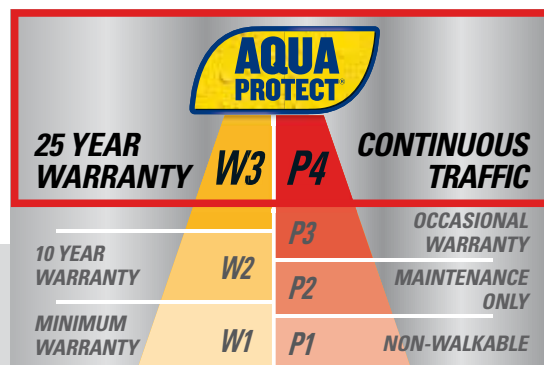
- Adequado para zonas húmidas.
- Alta capacidade de preenchimento e ponte para gretas e fendas.
- Alta resistência à água estagnada e aos raios ultravioleta e a diferentes condições climáticas.
- Pode ser aplicado sem primário.
- Muito boa adesão a uma ampla gama de materiais de construção comuns (betão, cimento, telhas cerâmicas, telhas, etc.)
- Elevada elasticidade (até 400%).
- Pode ser pintado.

Embalagem	Conteúdo	Cor	Código	Código de barras EAN13	Uds caixa
Lata	1 kg	Branco	10043741	8411729492625	6
		Cinza	10042281	8411729030612	6
		Preto	10042284	8411729030957	6
		Terracota	10042282	8411729030797	6
Lata	5 kg	Branco	10043742	8411729492700	2
		Cinza	10042285	8411729031114	2
		Preto	10042287	8411729031602	2
		Terracota	10042286	8411729031299	2
Lata	25 kg	Branco	10042271	8411729028084	1
		Cinza	10042291	8411729032517	1
		Preto	10042297	8411729033279	1
		Terracota	10042296	8411729033194	1

Embalagem	Conteúdo	Cor	Código	Código de barras EAN13	Uds caixa
Lata	1 kg	Branco	10043464	8411729424817	6
		Cinza	10043467	8411729425319	6
		Terracota	10043468	8411729425494	6



# Aqua Protect



## AQUA PROTECT Transitável P4

Revestimento elástico, baseado em tecnologia MS (silanos modificados), pronto a usar, de cura à temperatura ambiente em contacto com a humidade do ar, para a impermeabilização e reparação de terraços e coberturas transitáveis.

### Aplicações:

As superfícies devem estar limpas.

- Aplique diretamente com pincel, rolo, espátula ou máquina sem ar.
- Para obter melhores resultados, aplique em duas camadas e coloque a malha de reforço AQUAPROTECT RF entre eles.

### Vantagens:

- Aplicável em superfícies molhadas, mesmo sob chuva, resiste a intempéries e raios UV
- Sem encolhimento e sem solventes.
- Pintável.
- Grande capacidade de enchimento.
- Alta passibilidade (P4): tráfego diário de pedestres.

Embalagem	Conteúdo	Cor	Código	Código de barras EAN13	Uds caixa
Lata	1 kg	Cinza	10043683	8411729480257	6
		Terracota	10043684	8411729480417	6
	5 kg	Cinza	10043397	8411729404444	2
		Terracota	10043398	8411729404512	2
	20 kg	Cinza	10043424	8411729410537	1
		Terracota	10043442	8411729414597	1



## AQUA PROTECT Borracha Microfibras

Resina à base de acrílico líquido com microfibras, formando um revestimento elástico e impermeabilizante projetado para reparos em telhados planos, terraços e varandas. Microfibras Ultrafinas fornecem propriedades mecânicas muito altas. De aplicação em novas construções e reabilitação.

### Aplicações:

- Renovação de revestimentos em coberturas de betão, novas e antigas, coberturas metálicas, coberturas betuminosas antigas e novas, telhas e calhas, sem água parada. Deve ser aplicado com pincel. É compatível com diferentes tipos de superfícies, como lâminas de betume, betão, azulejos de cerâmica, chapas de aço galvanizado, aço inoxidável e alumínio. Temperatura ambiente durante a aplicação de + 15°C a 35°C.

### Vantagens:

- Grande resistência a microfissuras.
- Elasticidade estendida (300%).
- Baixa absorção de água.
- Elevada durabilidade: até 15 anos.
- Alta resistência a mudanças nas condições climáticas, o que garante uma qualidade de reparação elevada e estável por muitos anos.

## AQUA PROTECT Redutor Térmico

Resina líquida com nova tecnologia refletora, reforçada com microfibras ultra finas que contribuem para a poupança e a eficiência energética.

### Aplicações:

- Alto nível de refletividade e emissividade solar, que liberta a maior parte do calor absorvido e reflete os raios UV, reduzindo a temperatura na superfície aplicada, alcançando uma melhoria significativa do conforto térmico no interior do edifício.

### Vantagens:

- Revestimento elástico.
- Obra nova ou reabilitação.
- Aplicável sobre todo o tipo de suportes: betão, chapa metálica, lâmina asfáltica, telhas, etc.
- Aplicação com rolo ou máquina airless.
- Contribui para a certificação verde do edifício.

Embalagem	Conteúdo	Cor	Código	Código de barras EAN13	Uds caixa
Barril	1 kg	Cinza	10042026	8411729480905	6
		Terracota	10042025	8411729481087	6
	5 kg	Cinza	10042024	8411729481650	1
		Terracota	10042023	8411729481407	1
	20 kg	Cinza	10041628	8411729418892	2
		Terracota	10041630	8411729420284	2

Embalagem	Conteúdo	Cor	Código	Código de barras EAN13	Uds caixa
Barril	20 kg	Branco	10041629	8411729421359	2

## AQUA PROTECT

Tabela comparativa

	 <b>TRANSITÁVEL P4</b>	 <b>SILICONE MS LÍQUIDO</b>	<b>SILICONE LÍQUIDO</b>	<b>POLIUREA POLIURETANO</b>	 <b>BORRACHA MICROFIBRAS</b>	 <b>REDUTOR TÉRMICO</b>	<b>ACRÍLICO</b>
<b>Resistência a água estagnada</b>	Excelente	Excelente	Alto	Alto	Médio	Médio	Baixo
<b>Transitabilidade</b>	Excelente	Médio	Baixo	Alto	Baixo	Baixo	Baixo
<b>Resistência UV</b>	Alto	Alto	Alto	Médio	Médio	Médio	Médio
<b>Adesão a superfícies molhadas</b>	Médio	Médio	Médio	Baixo	Baixo	Baixo	Baixo
<b>Eficiência energética</b>	Médio	Médio	Médio	Baixo	Alto	Excelente	Médio
<b>Elasticidade com o tempo</b>	Excelente	Excelente	Alto	Médio	Alto	Alto	Médio
<b>Grandes superfícies</b>	Alto	Médio	Médio	Alto	Alto	Alto	Alto
<b>Sustentabilidade</b>	Médio	Médio	Médio	Baixo	Alto	Excelente	Médio
<b>Grande capacidade enchimento</b>	Alto	Alto	Alto	Alto	Médio	Médio	Baixo
<b>Facilidade de aplicação</b>	Excelente	Excelente	Médio	Baixo	Alto	Alto	Médio
<b>Precisa de primário</b>	Não	Não	Sim	Sim	Sim	Sim	Sim



## Hidrorrepelente para Fachadas e Telhados

Líquido hidrófugo, incolor, à base de resinas de siloxanos em solvente orgânico, para a proteção de materiais de construção contra a humidade, proporcionando-lhes hidro-repelência.

### Aplicações:

- Tratamento hidrófugo invisível para paredes e telhados expostos à chuva, mantendo o aspeto original dos materiais. Ideal para proteger paredes exteriores de pedra natural, telhados, monumentos e materiais porosos que se pretendam impermeabilizar mantendo o seu aspeto original.
- Não utilizar em materiais não porosos, materiais encerados ou cobertos de óleos, madeira, etc.

### Vantagens:

- Anti-musgo.
- Invisível (Transparente).
- Anti-humidade.
- Resistente aos raios UV.
- Não deixa brilho, mantém o aspeto natural dos materiais.



## Hidrorrepelente para Pavimentos

Líquido hidrófugo, incolor, à base de resinas de siloxanos e fluor em solvente orgânico, para a proteção de solos porosos contra a água e manchas de gorduras / óleos.

### Aplicações:

- Tratamento de proteção para pavimentos de materiais absorventes: Terracos, Varandas, Pátios, Jardins, Barbecues, etc.
- Não utilizar em materiais não porosos, materiais encerados ou cobertos de óleos, madeira, etc.

### Vantagens:

- Anti-musgo – Anti-humidade - Antimanchas.
- Transitável, resistente à abrasão.
- Resiste aos Raios UV.
- Repele água e óleos.

Embalagem	Conteúdo	Cor	Código	Código de barras EAN13	Uds caixa
Lata	0,750 L	Incolor	10042177	8411729000349	6
	5 L	Incolor	10042179	8411729000752	2
	25 L	Incolor	10042459	8411729071387	1

Embalagem	Conteúdo	Cor	Código	Código de barras EAN13	Uds caixa
Lata	0,750 L	Incolor	10042180	8411729001094	6
	5 L	Incolor	10042181	8411729001254	2
	25 L	Incolor	10042460	8411729071462	1



## Fita Betuminosa

Fita de impermeabilização betuminosa autocolante protegida com película de alumínio. O forte poder aderente torna-a ideal para vedar, impermeabilizar e proteger qualquer superfície.

### Aplicações:

- Proteção e reparação de diferentes tipos de telhados (metal, plástico, fibrocimento).
- Clarabóias, parapeitos, estruturas de vidro e plástico.
- Aberturas entre os aros das janelas e a parede.
- Reparação de azulejos, calhas, tubos de metal, tetos de fibrocimento e placas de metal.

### Vantagens:

- Versátil e fácil de usar. Aplicação a frio de forma simples e rápida.
- Excelente resistência à intempérie e aos raios UV.
- Boa adesão inicial e forte poder vedante.
- Grande aderência a metais, madeira, mármore, cerâmica, betão, pedra e alguns tipos de plástico.

## Primário de impermeabilização base acrílica

Primário à base de uma dispersão de resina acrílica sintética em água.

### Aplicações:

- Primário à base de água que melhora a aderências do Silicone MS Líquido sobre materiais betuminosos evitando a descoloração posterior provocada pelos componentes dos materiais betuminosos. Para uso em interiores e exteriores.

### Vantagens:

- Grande poder de cobertura.
- Fácil aplicação com trincha ou rolo.
- Ecológico: Produto de base aquosa.
- Rápida secagem.
- Baixas emissões. Sem solventes.

Embalagem	Conteúdo	Cor	Código	Código de barras EAN13	Uds caixa
Fita	10 cm x 10 m	Alumínio	10003753	8411729021887	3
	10 cm x 10 m	Telha	10003756	8411729491895	3
	10 cm x 10 m	Preta	10024903	8411729108199	3
	30 cm x 10 m	Alumínio	10024904	8411729108274	1
	30 cm x 10 m	Telha	10024945	8411729108434	1
	30 cm x 10 m	Preta	10024907	8411729124359	1

Embalagem	Conteúdo	Cor	Código	Código de barras EAN13	Uds caixa
Jerricã	5 L	Branco (Transparente ao secar)	10042821	8411729178062	1



## Revestimento Impermeabilizante Altamente Refletor



Arrefecimento



Impermeabilizante




Refletor



Não propaga o fogo

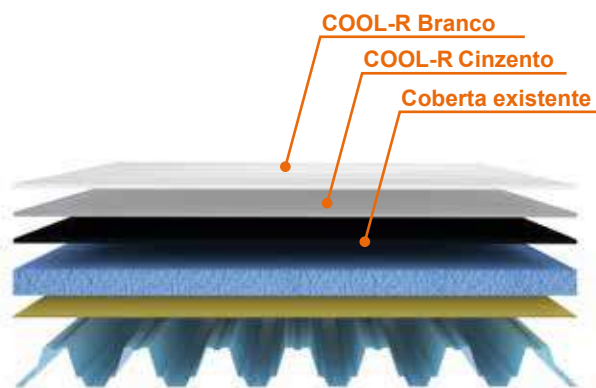


Durabilidade

- 
- Reduz a temperatura no interior dos edifícios através da aplicação em coberturas
  - Reduz o consumo energético
  - Prolonga a vida das coberturas
  - Índice de reflexão Solar (SRI): 107
  - Grande resistência aos raios UV
  - Elástico
  - Transitável
  - Resistente a água estagnada

COOL-R é um revestimento impermeabilizante altamente refletor que combina os benefícios de redução da temperatura no interior dos edifícios e proporciona uma excelente membrana de impermeabilização para a superfície da cobertura. Graças à sua tecnologia inovadora, o revestimento Cool-R tem um alto valor de SRI (Índice de Reflexão Solar = 107) e altos parâmetros de impermeabilização. A temperatura da cobertura será reduzida até 70%, e o interior do edifício até 10°C com o uso de COOL-R.

# Sistema Cool-R



## COOL-R

### Altamente Refletor

Revestimento Impermeabilizante Altamente Refletor

#### Aplicações:

- Coberturas planas de metal e superfícies de betão cobertas com membranas betuminosas/PVC
- Reabilitação de coberturas
- Fábricas, centros logísticos, centros comerciais

#### Vantagens:

- Eliminação dos problemas de sobreaquecimento nas coberturas
- Proteger a cobertura contra os efeitos adversos da radiação solar
- Membrana contínua impermeabilizante de elevada qualidade
- Reduzida sobrecarga sobre a estrutura da cobertura

## Sistemas Refletores

Todos os sistemas refletores foram criados para oferecer coberturas frias por refletividade solar (SRI=107), o que significa: material refletante e alta emissividade. Adicionalmente, para garantir uma impermeabilização de qualidade, oferecemos uma ampla gama de sistemas, cujas características dependem das necessidades dos nossos clientes, relativamente à durabilidade, rendimento e vida útil.

#### COOL-R:

- Os sistemas COOL-R proporcionam soluções adaptadas a cada tipo de cobertura, contribuindo para a durabilidade e rendimentos de qualidade, em todo o tipo de suportes.

	Produto	Consumo [kg/m <sup>2</sup> ]
Primários	Em função do substrato	Em função do substrato
Membrana	COOL-R Cinza	0,9
	COOL-R Branco	0,9
<b>Características do sistema:</b>		
Vida útil do revestimento	W2 (10 anos)	
Tipo de uso	P2	
Espessura mínima	1 mm	
Temperatura mínima da superfície	-35 °C	
Temperatura máxima da superfície	80 °C	
SRI (Índice de Refletividade Solar)	107	
Resistência ao fogo externo	Broof (t1)	

Embalagem	Conteúdo	Cor	Código	Código de barras	Uds caja
Lata	15 kg	Branco	10040519	8411729220877	1
	15 kg	Cinza	10029196	8411729220952	1

Producto	Contenido	Color	Código	Código de barras	Uds caja
Armadura de reforço horizontal Cool-R	1,15 x 200 m		10036182	5902120114030	1
Armadura de reforço vertical Cool-R	0,15 x 100 m		10036183	5902120114023	1
Cool-R	Bote 15 kg	Branco	10040519	8411729220877	1
Cool-R	Bote 15 kg	Cinza	10029196	8411729220952	1



Vídeo de produto



## COOL-R XS

### Altamente Refletor

Sistema refletor, desenvolvido para ser utilizado segundo condições de aplicação exigentes: baixas temperaturas e elevada humidade.

	Produto	Consumo [kg/m <sup>2</sup> ]
Primários	Em função do substrato	Em função do substrato
Membrana	CR Base Coat 710	0,8
	CR Base Coat 710	0,8
Top Coat	CR Top Coat SRI 107	0,25 - 0,35

#### Características do sistema:

Vida útil do revestimento	W2 (10 anos)
Zona climática	S (Severo)
Carga de uso	P3: TH2 (60°C)   P2: TH3 (80°C)   P1: TH4 (90°C)
Espessura mínima	1,4mm
Temperatura mínima da superfície	TL3 (-20°C)
Temperatura máxima da superfície	TH4 (90°C)
SRI (Índice de Refletividade Solar)	107
Resistência ao fogo externo	Broof (t1)

## COOL-R XD

### Altamente Refletor

O sistema COOL-R XD proporciona uma maior durabilidade da superfície da cobertura: maior tempo de vida útil (25 anos) e elevada carga de usuário.

	Produto	Consumo [kg/m <sup>2</sup> ]
Primários	Em função do substrato	Em função do substrato
Membrana	CR Base Coat 710	1
	CR Base Coat 710	1
	Reforço	
Top Coat	CR Top Coat SRI 107	0,25 - 0,35

#### Características do sistema:

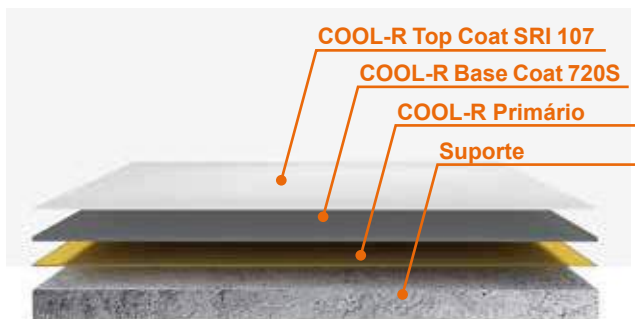
Vida útil do revestimento	W3 (25 anos)
Zona climática	S (Severo)
Carga de uso	P4: TH2 (60°C), TH3 (80°C)   P3: TH4 (90°C)
Espessura mínima	1,6mm
Temperatura mínima da superfície	TL3 (-20°C)
Temperatura máxima da superfície	TH4 (90°C)
SRI (Índice de Refletividade Solar)	107
Resistência ao fogo externo	Broof (t1)

Produto	Conteúdo	Código	Código de barras	Unid. Caixa
Cool-R base coat 710	25 kg	10042720	5902120165780	1
Cool-R top coat 107	25 kg	10042833	5902120165773	1

Produto	Conteúdo	Código	Código de barras	Unid. Caixa
Cool-R base coat 710	25 kg	10042720	5902120165780	1
Cool-R top coat 107	25 kg	10042833	5902120165773	1



# Sistema Cool-R



## COOL-R XL+D

### Altamente Refletor

O sistema COOL-R XL+D é especialmente indicado para grandes superfícies graças à sua tecnologia, com um tempo de aplicação e de cura muito reduzido. Adicionalmente, COOL-R XL+D mantém elevados parâmetros de durabilidade da cobertura até 25 anos.

	Produto	Consumo [kg/m <sup>2</sup> ]
Primários	Em função do substrato	Em função do substrato
Membrana	CR Base 720S	2
Top Coat	CR Top Coat SRI 107	0,25 - 0,35

#### Características do sistema:

Vida útil do revestimento	W3 (25 anos)
Zona climática	S (Grave)
Tipo de uso	P4
Espessura mínima	1,9mm
Temperatura mínima da superfície	TL3 (-20°C)
Temperatura máxima da superfície	TH4 (90°C)
SRI (Índice de Refletividade Solar)	107
Resistência ao fogo externo	Broof (t1)



Produto	Conteúdo	Código	Código de barras	Unid. Caixa
Cool-R PU 2k BC 720s (a)	186 Kg	10042830	5902120165711	1
Cool-R PU 2k BC 720s (b)	208 Kg	10042969	5902120165827	1
Cool-R top coat 107	25 kg	10042833	5902120165773	1

# SISTEMAS PARA REVESTIMENTOS



A gama de produtos QUILOSA SELENA para revestimentos inclui primários, massas de regularização e colas. Foi desenvolvida como resposta às necessidades dos utilizadores profissionais mais exigentes, combinando qualidade e facilidade de aplicação.

O nosso objetivo prioritário é a satisfação dos nossos clientes através da mais alta qualidade dos produtos e de uma assistência especializada.



#### Massas de regularização

106 Quilosa WB-290

106 Quilosa WB-280

106 Quilosa LC-735

#### Primário & Cola para Pavimentos

107 Quilosa LC-705

107 Quilosa LC-410

#### Cola para pavimentos

109 Quilosa BH-210 Cola para revestimentos de Madeira

109 Quilosa BP-385 Cola para revestimentos de madeira e flexíveis

#### Pasta Autoniveladora

110 Quilosa BA-376 Adesivo para pavimentos flexíveis

110 Quilosa WB-981 Adesivo para paredes e pavimentos

110 Quilosa WB-984 Cola para pavimentos removíveis

#### Cola para Relva Artificial

111 Quilosa Fita de União

111 Quilosa BP-390 Cola para relva artificial



### Primário

## Quilosa WB-290

Superfícies absorventes e não absorventes

Primário resistente à saponificação, que reduz a absorção e aumenta a adesão das massas de regularização sobre superfícies de cimento, e também protege superfícies de gesso contra a humidade.

#### Aplicações:

- Aplicação em superfícies de cimento, betão, anidrite e superfícies de madeira.
- Ideal para aplicação em condições exigentes ou sobre superfícies difíceis, inclusivamente sem massa niveladora.
- Uso interior e exterior.

#### Vantagens:

- Inodoro e sem solventes
- Pigmentado para identificação das superfícies tratadas
- Apto para revestimento brilhante.
- Alto rendimento.
- Pode diluir-se na proporção de 1:5
- Para paredes e pavimentos
- Aplicação com rolo ou pincel.

## Quilosa WB-280

### Primário

Substratos não absorventes

Primário especial para melhorar a adesão em substratos lisos, firmes e não absorventes. Especialmente indicado para colocar revestimentos sobre soalhos antigos de vinil, linóleo e borracha.

#### Aplicações:

- Substratos antigos como azulejos de cerâmica, pedra natural ou terrazo.
- Mástiques betuminosos, soalhos de madeira ou betão asfáltico laminado.
- Superfícies com selagens ou revestimentos antigos.
- Superfícies velhas lisas e firmes.

#### Vantagens:

- Inodoro e sem solventes
- Mono componente e pronta a usar em paredes e soalhos
- Proporciona uma aderência ótima
- Boa resistência ao deslizamento
- Tempo de espera reduzido
- Fácil de aplicar com rolo
- Baixo consumo/ alto rendimento
- Adequado para aplicar em subsolos de sistemas de aquecimento

### Massas de Regularização

## Quilosa LC-735

Espessura até 35 mm

Massa de regularização de secagem rápida para o preenchimento, alisamento e nivelção de todo o tipo de pavimentos. Contem fibras para maior flexibilidade e durabilidade.

#### Aplicações:

- Uso em betonilhas de cimento, betão e anidrite previamente à instalação de pavimentos de PVC, alcatifa, linóleo, parquets, cerâmica, azulejos e mosaicos de pedra.
- Uso em interior e exterior.

#### Vantagens:

- Pode aplicar-se em áreas expostas temporariamente ao aumento da humidade (casas de banho, cozinhas, sótãos, garagens)
- Apto para revestimentos brilhantes.
- Espessura de 5 a 35 mm.
- Resistência à compressão > 35N/mm<sup>2</sup>

Embalagem	Conteúdo	Código	Código de barras EAN13	Uds caixa
Garrafa	10 Kg	10000159	8411729409562	1

Embalagem	Conteúdo	Código	Código de barras EAN13	Uds caixa
Bidão	5 Kg	10040923	8411729409647	1

Embalagem	Conteúdo	Código	Código de barras EAN13	Uds caixa
Saco	25	10034100	8411729417154	1

# Primários & Adesivos para pavimentos



## Quilosa LC-705

Pasta autonivelante  
Espessura até 5 mm

Pasta de ajuste rápido autonivelante para preencher, alisar e nivelar todo o tipo de soalhos. Contém fibras para uma maior flexibilidade e durabilidade.

### Aplicações:

- Pavimentos interiores em betonilhas para revestimentos de cerâmica, pedras naturais e madeira.
- Aplicação: espátula, régua ou bomba.

### Vantagens:

- Adequado para pavimento radiante.
- Consumo: 1,5 Kg/m<sup>2</sup>/mm
- Resistência à compressão < 20,0 MPa
- Consumo: 1,5 Kg/m<sup>2</sup>/mm

Massas de Regularização

## Quilosa LC-410

Espessura até 10 mm

Massas de regularização base de cimento, espessura até 10 mm.

### Aplicações:

- Para o preenchimento, alisamento e nivelção em betonilhas de cimento, betão e anidrite previamente à colocação de revestimentos de PVC ou têxteis.
- Uso interior.

### Vantagens:

- Fácil aplicação.
- Espessura de 2 a 10 mm.
- Rendimento aprox. 1,5 kg/m<sup>2</sup>.
- Classificação CT-C16-F5

Embalagem	Conteúdo	Código	Código de barras EAN13	Uds caixa
Saco	25 Kg	10000239	8411729394387	1

Embalagem	Conteúdo	Código	Código de barras EAN13	Uds caixa
Saco	25	10043378	8411729394462	1

## Sistema de Revestimento de Madeira

**Quilosa BH-210**  
Revestimentos de madeira

**QUILOSA LC-410**  
Massas de Regularização  
Espessura até 10 mm

**QUILOSA WB-290**  
Primário  
Superfícies absorventes e não absorventes

## Sistema de Pavimentos Flexíveis tráfego pesado e ambientes húmidos

**QUILOSA BP-385**  
Revestimentos de madeira e flexíveis

**QUILOSA LC-735**  
Massas de Regularização  
Espessura até 35 mm

**QUILOSA WB-290**  
Primário  
Superfícies absorventes e não absorventes

## Sistema de Pavimentos Flexíveis

**QUILOSA BA-376**  
Revestimentos flexíveis

**QUILOSA LC-410**  
Massas de Regularização  
Espessura até 10 mm

**QUILOSA WB-290**  
Primário  
Superfícies absorventes e não absorventes



## Revestimentos de madeira **Quilosa BH-210**

Adesivo híbrido monocomponente para todo tipo de pavimentos de madeira.

### Aplicações:

- Especialmente desenvolvida para a instalação de parquets especiais, parquet laminado, placas de madeira de revestimento, pavimentos de parquet tratados com resinas, parquet envernizado, parquet de contraplacado e parquet de madeiras exóticas (teca, bambu, etc.) Superfícies porosas e não porosas.

### Vantagens:

- Altamente elástico.
- Para todo tipo de superfícies de construção.
- Para todo tipo de parquet (tamanho/origem).
- Sem cheiro, não contém isocianatos.
- Apto para chão vidrado.
- Rendimento: B3: 650 g/m<sup>2</sup>; B11: 1.000 g/m<sup>2</sup>

## Revestimentos de madeira e flexíveis **Quilosa BP-385**

Cola de poliuretano em 2 componentes para revestimentos de madeira e flexíveis

### Aplicações:

- Apto para a adesão de todo tipo de revestimentos de madeira e flexíveis em condições de tráfego intenso e ambientes húmidos.
- Indicado para instalações de tráfego muito intenso como zonas de carga, pavilhões desportivos, comboios, cozinhas industriais, etc.

### Vantagens:

- Resistência ao tráfego intenso.
- Aplicável em betonilhas com até 4% de humidade.
- Excelente resistência à água.
- Uso interior e exterior.
- Apto para chão vidrado.
- Apto para cadeiras de rodas.
- Rendimento aprox. 500 g/m<sup>2</sup>

Embalagem	Conteúdo	Código	Código de barras EAN13	Uds caixa
Balde	15 Kg	10003674	8411729388850	1

Embalagem	Conteúdo	Código	Código de barras EAN13	Uds caixa
Balde+Garrafa	7+1 Kg	10043370	8411729391980	1



## Revestimentos flexíveis Quilosa BA-376

Cola em dispersão aquosa para revestimentos flexíveis.

### Aplicações:

- Instalação de linóleo, PVC homogéneo e heterogéneo em rolo e peças, fibra perfurada com verso de PVC.
- Indicado para lugares com tráfego intenso.

### Vantagens:

- Sem solventes.
- Alta adesão inicial.
- Fácil de aplicar.
- Junta flexível.
- Apto para chão vidrado.
- Apto para cadeiras de rodas.
- Rendimento 350-450 g/m<sup>2</sup>



## Quilosa WB-981 Adesivo para Soalhos e Paredes

Adesivo especial para revestimentos de pisos flexíveis e revestimentos em substratos absorventes e não absorventes, em interiores. Pronto a usar, dispersão acrílica, isento de solventes, adesivo especial para revestimento de soalhos. Aderência inicial ótima.

### Aplicações:

- Para utilização em interiores, na colagem de soalhos e paredes.
- Colagem de revestimentos de PVC homogéneos e heterogéneos.
- Colagem de LVT, PVC com reforço de PU.
- Colagem de revestimentos têxteis para soalhos.
- Colagem de linóleo.

### Vantagens:

- Para usar numa ampla gama de aplicações.
- Pode ser usado na colagem de revestimentos de paredes.
- Alta aderência.
- Pode ser ativado termicamente.
- Fácil aplicação. Pode ser aplicado com rolo.
- Adequado para pavimentos radiantes.
- Adequado para cadeiras de rodas.
- Sem solventes e de odor neutro.



## Cola auto adesiva Quilosa WB-984

Cola em dispersão para a adesão de pavimentos autoportantes. Caracteriza-se pela elevada adesão inicial e baixo consumo. Este produto desenvolve uma película que garante a possibilidade de levantar o revestimento de maneira indefinida no tempo.

### Aplicações:

- Recomendado para a fixação de revestimentos têxteis com diferentes versos (versos de feltros especiais), revestimentos de PVC e placas autoportantes sobre betonilhas de interior.
- Aplicação com espátula ou com rolo.

### Vantagens:

- Fixação duradoura
- Alto rendimento. Pode misturar-se com até 50% de água para reduzir a adesão.
- Apto para chão vidrado.
- Fácil remoção.
- Aplicação com rolo.

Embalagem	Conteúdo	Código	Código de barras EAN13	Uds caixa
Frasco	1 Kg	10043730	8411729490232	6
Balde	6 Kg	10043731	8411729490317	1
	20 Kg	10043361	8411729389277	1

Embalagem	Conteúdo	Código	Código de barras EAN13	Uds caixa
Balde	20 Kg	10024356	8411729389437	1

Embalagem	Conteúdo	Código	Código de barras EAN13	Uds caixa
Balde	12 Kg	10000394	8411729390730	1



# Adesivos Relva artificial



## Quilosa Fita de União

Fita de União para instalações de campos de futebol, trilhos desportivos e jardins.

Fita de união de poliéster com uma camada impermeável de PE para juntar diferentes rolos de relva artificial entre si.

Excelente resistência, graças à qual pode fazer com que os diferentes rolos pareçam apenas um. Em combinação com a cola adesiva Quilosa BP-390 para relva artificial, obtêm-se um relvado completamente fixo e colado.

### Aplicações:

- Fita para a colagem de relva artificial com uma ou duas demãos.
- Testado no ISA Sport (Instituto de Alojamento Desportivo) e cumpre com os mais altos requisitos, entre outros, da FIFA e do Rugby Mundial.

### Vantagens:

- Estabilidade dimensional.
- Impermeabilidade total à colagem.
- Alta resistência à humidade.



## Cola relva artificial

## Quilosa BP-390

Cola de poliuretano de 2 componentes para relva artificial

### Aplicações:

- Destinado à instalação de aplicações de jardinagem e desportivas (campos de futebol, pistas de pádel, etc.)

### Vantagens:

- Cor verde.
- Excelente resistência à intempérie e à humidade.
- Uso interior e exterior.
- Aplicável sobre betonilhas com até 4% de humidade.
- Rendimento aprox. 500 g/m<sup>2</sup>

Embalagem	Conteúdo	Cor	Código	Código de barras EAN13	Uds caixa
Rolo	30cm x 10m	Branco	10043544	8411729444204	1
	30cm x 100m	Branco	10043543	8411729444129	1

Embalagem	Conteúdo	Cor	Código	Código de barras EAN13	Uds caixa
Balde + Garrafa	8+1 Kg	Verde	10043371	8411729392062	1

# FIRE STOP



A gama de produtos FIRE STOP da QUILOSA SELENA responde às exigências das normativas de proteção passiva contra incêndios. O código técnico da edificação (CTE) e o regulamento de proteção contra incêndios em edifícios industriais (RD 2267/2004) estabelecem as condições de proteção contra incêndios. A proteção contra o fogo engloba um conjunto de medidas destinadas a:

- Evitar o início do fogo.
- Limitar os efeitos do incêndio se este ocorrer.

As medidas de proteção contra o fogo classificam-se em:

- Passivas: produtos que uma vez submetidos à ação do fogo mantêm as suas funções durante um determinado período de tempo sem propagarem o fogo. Ex: portas antifogo, vedantes, etc.
- Activas: Têm como função específica a extinção do incêndio. Ex: extintores, pulverizadores.



#### Proteção Passiva contra Incêndios

- 115 Orbasil N-28 Fire Stop
- 115 Sintex AC-41 Fire Stop
- 116 Orbafoam Fire Stop B1
- 116 Sintex Fire Stop Refratário

#### Proteção contra Altas Temperaturas

- 117 Orbasil N-65 Fire Stop Altas Temperaturas
- 117 Orbasil K-88 Fire Stop Altas Temperaturas

Estes produtos devem utilizar-se em: hospitais, centros administrativos, centros comerciais, edifícios industriais, garagens, etc. Em qualquer tipo de edifício ou maquinaria industrial, todas as juntas, buracos e reentrâncias por onde se possam transmitir as chamas, o calor ou os fumos de um incêndio, podem selar-se com sistemas QUILOSA SELENA para minimizar os danos. Os produtos FIRE STOP da QUILOSA SELENA para proteção passiva contra incêndios, foram testados e classificados em laboratórios certificados, de acordo com as normativas de resistência ao fogo UNE-EN 1366-4 / UNE-EN 13501-2 que garantem o cumprimento da legislação vigente.



# Produtos resistentes ao fogo e a altas temperaturas



	ORBASIL N-19	ORBAIL N-28	SINTEX AC-41	ORBAFOAM FIRE STOP	ORBASIL K-88	ORBASIL N-65	SINTEX REFRAATÁRIO
RESISTÊNCIA AO FOGO							
RESISTÊNCIA À TEMPERATURA					ATÉ 325°C	ATÉ 315°C	ATÉ 1.500°C
CERTIFICAÇÃO RESISTÊNCIA AO FOGO	ATÉ EI 240						
MOVIMENTO JUNTA	ALTO	ALTO	BAIXO	BAIXO	ALTO	ALTO	
PINTÁVEL							
NORMA	UNE EN 1366-4/13501-2	UNE EN 1366-4/13501-2	UNE EN 1366-4/13501-2	UNE EN 1366-4/13501-2			

**EI 240**



**EI 240**



## Orbasil N-28 FIRE STOP

Silicone neutro oxima resistente ao fogo.

### Aplicações:

- Vedante de juntas de dilatação em paredes corta-fogos.
- Vedante de uniões, tubos, entradas de cabos, etc., onde seja necessária proteção contra o fogo.
- Vedante de portas corta-fogo.

### Vantagens:

- Até 4 horas de resistência ao fogo segundo a norma UN-1366-4.
- Alta resistência à intempérie e a raios UV.
- Elástico.
- Cumpre ISO 11600 F+G 25 LM.

## Sintex AC-41 FIRE STOP

Vedante acrílico resistente ao fogo.

### Aplicações:

- Vedante de juntas de baixo movimento em paredes corta-fogo.
- Vedante de uniões, tubagens metálicas, instalações de cabos, aros de portas ou janelas que requeiram proteção contra o fogo.

### Vantagens:

- Até 4 horas de resistência ao fogo.
- Pintável.
- Cumpre ISO 11600 tipo F12.5P.

Embalagem	Contenido	Cor	Código	Código de barras EAN13	Uds caixa
Cartucho	300 ml	Branco	10043150	8411729306762	24
		Cinza Pérola	10003728	8411729241582	12
Bolsa Alumínio	600 ml	Cinza Pérola	10043308	8411729367985	12

Embalagem	Contenido	Cor	Código	Código de barras EAN13	Uds caixa
Cartucho	300 ml	Cinza Pérola	10043033	8411729241827	24
Bolsa Alumínio	600 ml	Branco	10043375	8411729393472	12
		Cinza Pérola	10043149	8411729306687	12
		Bege PRE	10043269	8411729358167	12



## Orbafoam FIRE STOP B1

Espuma de poliuretano B1 para proteção passiva contra o fogo.

### Aplicações:

- Espuma de poliuretano B1 para proteção passiva contra o fogo.
- Para vedar, isolar e preencher juntas, fissuras, espaços vazios à volta de janelas, aros de portas, persianas de correr, juntas entre edificações, junções de tabiques, paredes corta-fogo onde se requeira proteção contra o fogo.

### Vantagens:

- Confere uma resistência e isolamento ao fogo até 4h segundo a norma UNE EN 1366-4/ 13501-2.
- Impermeável ao fumo e a gases.
- Isolamento térmico e acústico.
- Conservação: 12 meses.



HT 1500°C

## Sintex FIRE STOP Refratário

Mastique refractário resistente a altas temperaturas e fogo directo.

### Aplicações:

- Reparações permanentes e vedante de juntas, gretas e fissuras em chaminés, calefações, condutas, elementos refratários, etc.

### Vantagens:

- Inalterável até 1.500°C.
- Resistente ao fogo.

Embalagem	Conteúdo	Cor	Código	Código de barras EAN13	Uds caixa
Aerossol para CÂNULA	750 ml	Cinzento	10036223	8411729408169	12
Aerossol para PISTOLA	750 ml	Cinzento	10003282	8411729384067	12

Embalagem	Conteúdo	Cor	Código	Código de barras EAN13	Uds caixa
Cartucho	300 ml	Preto	10043034	8411729241902	12

**HT 315**



## Orbasil N-65 FIRE STOP Altas Temperaturas

Silicone neutro resistente a altas temperaturas.

### Aplicações:

- Colar e Vedar painéis, portas de forno, saídas de fumo, etc.
- Vedante de juntas submetidas a altas temperaturas: condutas de ar quente ou vapor de água, fornos, saídas de fumos, cárteres de óleo e bombas de água.
- Fixação e vedante em refrigeradores e caldeiras.
- Fabrico de painéis solares.

### Vantagens:

- Resistente a temperaturas até 200°C (em contínuo) e 315°C (ocasionalmente).
- Elástico.

**HT 325**



## Orbasil K-88 FIRE STOP Altas Temperaturas

Silicone ácido resistente a altas temperaturas.

### Aplicações:

- Condutas de ar quente ou vapor de água até 250°C.
- Fornos, saídas de fumos, caldeiras, juntas de bombas.
- Indústria automóvel: juntas do cárter e da caixa de transmissão.

### Vantagens:

- Resistente a temperaturas até 250°C (em contínuo) e 325°C (ocasionalmente).
- Elástico.

Embalagem	Conteúdo	Cor	Código	Código de barras EAN13	Uds caixa
Cartucho	300 ml	Cinzentos	10043032	8411729241742	12

Embalagem	Conteúdo	Cor	Código	Código de barras EAN13	Uds caixa
Cartucho	300 ml	Vermelho	10043795	8411729610449	12

# BRICOLAGE E DECORAÇÃO



A gama de produtos para BRICOLAGE E DECORAÇÃO cobre uma vastíssima lista de soluções para os problemas e necessidades do lar. Desde produtos para decoração, como massas reparadoras, tapa-gretas, colas para papel pintado, cortiça, vinílicos, etc ... como produtos para trabalhos de alvenaria, gessos, cimentos, rebocos... completando-se com a gama de vernizes para artesanato.





#### Tapafendas e Reparadores

- 121 Liteplast
- 121 Liteplast Madeira
- 122 Bricofix Tapafendas Universal pronto a usar
- 122 Bricofix Tapafendas
- 122 Bricofix Massa de Regularização

#### Colas para Papel de Parede

- 123 Papel de Parede
- 123 Bricofix Papel Vinílico

#### Massas para Juntas

- 124 Bricofix Massa para Juntas pronta a usar
- 124 Bricofix Massa para Juntas pronta a usar
- 125 Bricofix Cimento Cola Branco
- 125 Bricofix Cimento Cola Cinza
- 125 Bricofix Piscinas

#### Decoração e Reparação / Gessos e Estuques

- 126 Bricofix Estuque
- 126 Bricofix Gesso
- 127 Bricofix Cimento Rápido
- 127 Bricofix Cimento Branco
- 128 Bricofix Churrasqueiras e Chaminés
- 128 Bricofix Cimento Cinza
- 128 Bricofix Argamassa Cinza

#### Vernizes para Acabamento

- 129 Sintex S-19
- 129 Sintex S-40

#### Pinturas em Spray

- 131 Pinturas em Spray
- 132 Eletrodoméstico branco
- 132 Pintura Zinco Mate e Brilhante
- 132 Efeito Ouro-Prata-Cromo
- 133 Altas Temperaturas
- 133 Primário Universal - Metais - Plásticos
- 133 Marcadores de construção

#### Lubrificantes

- 135 Quilube Aerossol
- 135 Quilube Graxa sintética



# LITEPLAST

Pasta reparadora ultra leve



Pronto a usar.

Não contrai nem greta aplicada em qualquer espessura.

Pode-se pintar, envernizar, lixar.

# Tapafendas e Reparadores



## Liteplast

Pasta reparadora ultra leve.

### Aplicações:

- Preenche e repara rapidamente gretas, fissuras, fendas e furos em qualquer tipo de superfície: gesso, madeira, estuque, muros, etc.

### Vantagens:

- Pronto a usar.
- Secagem rápida.
- Não contrai nem greta aplicada em qualquer espessura.
- Pode-se pintar, envernizar, lixar.
- Indicado para uso interior / exterior.
- Acabamento super branco.

## Liteplast Madeira

Pasta reparadora ultra leve para madeira.

### Aplicações:

- Preenche e repara rapidamente buracos e imperfeições na madeira.

### Vantagens:

- Pronto a usar.
- Secagem rápida.
- Pode-se pintar, envernizar, lixar.
- Indicado para uso interior / exterior.

Embalagem	Conteúdo	Cor	Código	Código de barras EAN13	Uds Caixa
Tubo c/Blistar	50ml	Branco	10043909	8411729978655	24
	150ml	Branco	10042749	8411729161057	12
Frasco	250ml	Branco	10043812	8411729663407	24
	750ml	Branco	10043813	8411729663575	12
Cubo	5l	Branco	10043814	8411729663810	2

Embalagem	Conteúdo	Cor	Código	Código de barras EAN13	Uds Caixa
Cubo	250ml	Pinho	10042515	8411729089047	6
		Carvalho	10042516	8411729089122	6
		Sapelli	10042517	8411729089207	6
		Faia	10043040	8411729244712	6
		Cerejeira	10043041	8411729244897	6
		Nogueira	10043042	8411729244972	6
Tubo	150ml	Pinho	10042512	8411729088705	12
		Carvalho	10042513	8411729088880	12
		Sapelli	10042514	8411729088965	12
		Faia	10043037	8411729244484	12
		Cerejeira	10043038	8411729244552	12
		Nogueira	10043039	8411729244637	12



## Bricofix

Tapafendas Universal,  
pronta a usar

Resina acrílica para a reparação de gretas, buracos e fissuras tanto em interiores como em exteriores.

### Aplicações:

- Reparação de gretas, buracos e fissuras. Nivelção de irregularidades em todo tipo de superfícies porosas, tais como madeira, gesso, cimento, betão, etc.

### Vantagens:

- Pronta para usar. Fácil aplicação.
- Secagem rápida
- Uso interior e exterior.

## Bricofix

Tapafendas

Massa em pó para reparação de imperfeições em paredes e tetos. Uso interior.

### Aplicações:

- Reparação de buracos, gretas e fissuras em paredes e tetos interiores, até 3mm de profundidade.

### Vantagens:

- Acabamento fino e decorativo.

## Bricofix

Massa de regularização

Massa em pó para reparação e nivelção de irregularidades em pavimentos. Uso interior.

### Aplicações:

- Nivelamento de pavimentos antes de instalar parquet e alcatifa.

### Vantagens:

- Auto nivelante. Não fissura nem quebra.
- Excelente aderência.
- Secagem rápida.

Embalagem	Conteúdo	Código	Código de barras EAN13	Uds Caixa
Tubo	150ml	10043905	8411729968830	12

Embalagem	Conteúdo	Código	Código de barras EAN13	Uds Caixa
Caixa	1,5kg	10043870	8411729880132	10

Embalagem	Conteúdo	Código	Código de barras EAN13	Uds Caixa
Caixa	1,5kg	10043871	8411729880620	10

# Colas para Papel de Parede



## Bricofix Papel de Parede

Cola celulósica em pó especial para a colocação e colagem de papel de parede. Uso interior.

### Aplicações:

- Colagem de papéis de parede.

### Vantagens:

- Rende até 7 rolos de papel grosso ou 10 rolos de papel fino.

## Bricofix Papel Vinílico

Cola vinílica, pronta a usar, para a colagem de papéis vinílicos leves e pesados. Uso interior.

### Aplicações:

- Colagem de papéis vinílicos.

### Vantagens:

- Rendimento até 5 m<sup>2</sup> por litro.

Embalagem	Conteúdo	Código	Código de barras EAN13	Uds Caixa
Tubo	125g	10043881	8411729883027	40

Embalagem	Conteúdo	Código	Código de barras EAN13	Uds Caixa
Lata	1l	10043882	8411729883102	12
Balde	5l	10043883	8411729883287	2



## Bricofix Massa para Juntas pronta a usar

Preenche juntas em cerâmica, tanto em interiores como em exteriores.

### Aplicações:

- Juntas de azulejos, mosaicos, ladrilhos, tanto em pavimentos como em revestimentos de casas de banho e cozinhas.
- Pode utilizar-se para a reparação de juntas em mau estado.

### Vantagens:

- Massa pronta a usar. Fácil aplicação.
- Uso interior e exterior.

## Bricofix Massa para Juntas

Juntas em cerâmica, tanto em interiores como em exteriores.

### Aplicações:

- Juntas de azulejos, mosaicos, ladrilhos, tanto em pavimentos como em revestimentos de casas de banho e cozinhas.
- Juntas até 3 mm de espessura.

### Vantagens:

- Impermeável.
- Reparação duradoura.
- Fácil limpeza.
- Uso interior e exterior.

Embalagem	Conteúdo	Código	Código de barras EAN13	Uds Caixa
Tubo	150ml	10043906	8411729969257	12

Embalagem	Conteúdo	Código	Código de barras EAN13	Uds Caixa
Caixa	1,5kg	10043873	8411729881122	10

## Cimentos cola



## Bricofix Cimento Cola Branco

Cimento cola para colagem de revestimentos cerâmicos. Uso interior.

### Aplicações:

- Colagem de grés, azulejos, ladrilhos e mosaicos. Para pavimentos e paredes em interior.

### Vantagens:

- Camada entre 8 e 10 mm.
- Alta fiabilidade da colagem.



## Bricofix Cimento Cola Cinza

Cimento cola para colagem de revestimentos cerâmicos. Uso interior.

### Aplicações:

- Colagem de grés, azulejos, ladrilhos e mosaicos. Para pavimentos e paredes em interior.

### Vantagens:

- Camada entre 8 e 10 mm.
- Alta fiabilidade da colagem.



## Bricofix Piscinas

Argamassa cola especial para piscinas. Reparação com piscina vazia.

### Aplicações:

- Reparações de juntas, gretas, fixações de escadas e suportes.
- Reconstrução de cantos e acessos de piscinas.
- Colagem de azulejo e grés.

### Vantagens:

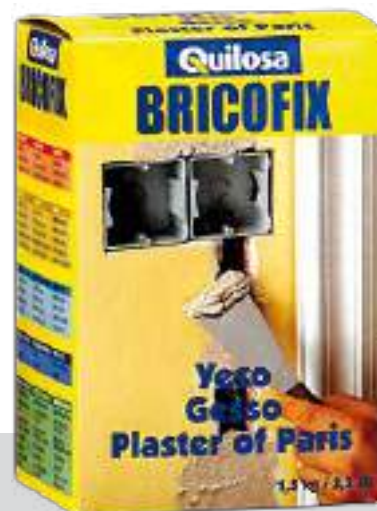
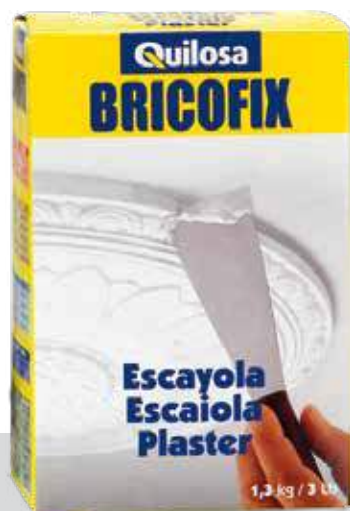
- Grande resistência em imersão.
- Reparações duradouras.

Embalagem	Conteúdo	Código	Código de barras EAN13	Uds Caixa
Caixa	1,5kg	10042886	8411729198442	10

Embalagem	Conteúdo	Código	Código de barras EAN13	Uds Caixa
Caixa	1,5kg	10043872	8411729881047	10

Embalagem	Conteúdo	Código	Código de barras EAN13	Uds Caixa
Caixa	1,5kg	10043161	8411729313104	10

# Decoração e Reparação / Gessos e Estuques



## Bricofix Estuque

Estuque. Uso interior.

### Aplicações:

- Colagem e reparação de peças de gesso.

### Vantagens:

- Fácil de usar.
- Acabamento fino e decorativo.

## Bricofix Gesso

Gesso. Uso interior.

### Aplicações:

- Fixação de caixas em instalações elétricas e canalizações.
- Preenchimento de buracos e desníveis em interiores.

### Vantagens:

- Fácil de usar.
- Acabamento decorativo.

Embalagem	Conteúdo	Código	Código de barras EAN13	Uds caixa
Caixa	1,3kg	10043880	8411729882785	10

Embalagem	Conteúdo	Código	Código de barras EAN13	Uds caixa
Caixa	1,5kg	10043879	8411729882457	10



# Aplicações Exteriores / Cimentos Argamassas



## Bricofix Cimento Rápido

Cimento de secagem rápida. Uso tanto em interiores como exteriores.

### Aplicações:

- Reparação de degraus, formação de rampas. Enchimento de roços.
- Reparação de fissuras e gretas.
- União e posicionamento de tubagens.
- Fixações com altas resistências submetidas a esforço imediato. Corrimões, encaixes de portas e janelas, etc .
- Tamponamento de condutas de água e captações de água corrente. Trabalhos de urgência e/ou provisórios.
- Reparação de pavimentos de betão / cimento.

### Vantagens:

- Rápida secagem.
- Alta resistência inicial.
- Impermeável.

## Bricofix Cimento Branco

Cimento branco para fixação e preenchimento. Uso tanto em interiores como exteriores.

### Aplicações:

- Preenchimento de gretas. Reparação de imperfeições, juntas e buracos.
- Fixação de sanitários e canalizações em geral.

### Vantagens:

- Uso interior e exterior.
- Acabamento duro e resistente.

Embalagem	Conteúdo	Código	Código de barras EAN13	Uds caixa
Caixa	1,5kg	10043876	8411729881955	10

Embalagem	Conteúdo	Código	Código de barras EAN13	Uds caixa
Caixa	1,5kg	10043874	8411729881382	10



## Bricofix Churrasqueiras e Chaminés

Argamassa refratária para churrasqueiras e chaminés. Uso tanto em interiores como exteriores.

### Aplicações:

- Montagem e fixação de tijolos e lajes refratárias, blocos de betão maciços ou ocós, telhas, submetidos a altas temperaturas (churrasqueiras, fornos de lenha e fogões de uso doméstico).

### Vantagens:

- Indicado para uso interior e exterior.
- Resiste até 1.000°C.
- Resistente a águas agressivas e a ciclos de gelo/degelo.
- Endurecimento rápido.



## Bricofix Cimento Cinza

Cimento para a preparação de argamassas cimento e betão. Uso tanto em interiores como exteriores.

### Aplicações:

- Mistura-se com agregados áridos para preparação de argamassa e betão.
- Rebocos exteriores sobre pedra ou tijolo, juntas de ladrilhos, revestimentos e pavimentos.

### Vantagens:

- Resistente à água.
- Uso interior e exterior.
- Grande resistência.



## Bricofix Argamassa Cinza

Construção de muros e paredes. Uso tanto em interiores como exteriores.

### Aplicações:

- Montagem de tijolos e blocos de cimento.
- Juntas e pequenos embutidos.
- Excelente aderência à maioria dos materiais de construção.

### Vantagens:

- Altas resistências à compressão, flexão e tração. Uso interior e exterior.

Embalagem	Conteúdo	Código	Código de barras EAN13	Uds Caixa
Caixa	1,5kg	10043162	8411729313364	10

Embalagem	Conteúdo	Código	Código de barras EAN13	Uds Caixa
Caixa	1,5kg	10043875	8411729881535	10

Embalagem	Conteúdo	Código	Código de barras EAN13	Uds Caixa
Caixa	1,5kg	10043878	8411729882297	10

# Vernizes para Acabamento



## Sintex S-19 Verniz Cerâmico

Verniz de acabamento transparente e de grande brilho para conseguir um aspeto vítreo ou cerâmico. Proporciona um acabamento e proteção excelentes.

### Aplicações:

- Peças em reboco, cerâmica, papel machê, pó de alabastro, etc.
- Muito utilizado pelos artesãos que trabalham com pastas moldáveis para forno como sejam argilas.

### Vantagens:

- Auto-nivelante, totalmente transparente, não forma bolhas e pode ser decorado com tintas de álcool.
- A aplicação com pincel ou trincha é simples e os traços não se notam nem deixam marca. Tempo de secagem: 10-12h.
- Limpeza de materiais: Álcool etílico.

## Sintex S-40 Verniz de Base

Verniz de base, impermeável, transparente e flexível que cria uma fina camada que atua como protetor e fixador.

### Aplicações:

- Materiais porosos: papel, cartão, madeira, etc. antes de aplicar vernizes de acabamento.
- Como verniz de acabamento, confere brilho graças à sua fórmula melhorada.
- Como cola, serve para papel.
- Como tapa-poros, deixa as superfícies prontas para ser pintadas.

### Vantagens:

- Fixador para puzzles, e em trabalhos de reboco, papel machê, quadros tridimensionais etc... Recomendamos deixar passar 20 minutos após a primeira camada e dar uma segunda camada.
- Limpeza dos materiais: Com água. Não contém solventes.

Embalagem	Conteúdo	Código	Código de barras EAN13	Uds caixa
Frasco	125 ml	10042962	8411729217419	12
	1 L	10042955	8411729216184	4

Embalagem	Conteúdo	Código	Código de barras EAN13	Uds caixa
Frasco	250 ml	10042956	8411729216269	18

# ART OF THE COLOR

Pinturas em spray



Secagem rápida.

Resistente aos raios UV.

Evita a oxidação.



# Pinturas em Spray



## Art of the color

Pintura acrílica de secagem rápida para reparação, decoração e diferentes utilidades. Proporciona um revestimento de baixo desgaste, resistente a riscos, efeitos mecânicos e ambientais. Os pigmentos que se encontram na pintura são resistentes aos raios UV e asseguram a cor intensa que conservará o brilho ao longo do tempo.

### Aplicações:

- Acabamento decorativo de secagem rápida para superfícies de madeira, metal, alumínio, vidro e pedra, assim como para vários tipos de superfícies de plástico.
- Para interior e exterior.

### Vantagens:

- Secagem rápida (tempo de secagem superficial: 10 min).
- Efeito brilhante ou mate.
- Grande quantidade de cores.
- Resistente aos raios UV.
- O revestimento evita a oxidação.
- Excelentes propriedades de cobertura.
- Resistente à gasolina, produtos químicos e intempérie.

Embalagem	Conteúdo	Uso	Cor	Código	Código de barras EAN13	Uds caixa	
Aerosol	400 ml	General		Amarelo Cádmiu RAL 1021	10040456	8411729110567	6
				Amarelo Tráfego RAL 1023	10040457	8411729110642	6
				Laranja Puro RAL 2004	10040499	8411729127732	6
				Vermelho Fogo RAL 3000	10040459	8411729110727	6
				Vermelho Rubi RAL 3003	10040455	8411729110802	6
				Rosa Claro RAL 3015	10040460	8411729110987	6
				Vermelho Tráfego RAL 3020	10040445	8411729111069	6
				Violeta Urze RAL 4003	10040446	8411729111144	6
				Azul Safira RAL 5003	10040447	8411729111304	6
				Azul Genciana RAL 5010	10040448	8411729111489	6
				Azul Celeste RAL 5015	10040449	8411729111557	6
				Azul Tráfego RAL 5017	10040450	8411729111717	6
				Verde Musgo RAL 6005	10040454	8411729112059	6
				Verde Abeto RAL 6009	10040942	8411729207762	6
				Verde Menta RAL 6029	10040461	8411729112134	6
				Cinza Prata RAL 7001	10040462	8411729112219	6
				Cinza Ferro RAL 7011	10040463	8411729112394	6
				Cinza Antracite RAL 7016	10040464	8411729112479	6
				Preto Cinza RAL 7021	10040941	8411729207687	6
				Cinza Claro RAL 7035	10040466	8411729112547	6
	Cinza Tráfego A RAL 7042	10040945	8411729207922	6			
	Sinais castanho / avelã RAL 8002	10040467	8411729112707	6			
	Castanho Cobre RAL 8004	10040468	8411729112882	6			
	Castanho Noz RAL 8011	10040469	8411729113049	6			
	Sépie castanho RAL 8014	10040940	8411729207274	6			
	Chocolate RAL 8017	10040470	8411729113124	6			
	Preto Intenso RAL 9005	10040471	8411729113209	6			
	Preto Intenso RAL 9005 mate	10040472	8411729113384	6			
	Preto Intenso RAL 9005 satinado	10040946	8411729128319	6			
	Alumínio Branco RAL 9006	10040473	8411729113469	6			
	Alumínio Cinza RAL 9007	10040943	8411729207847	6			
	Branco Puro RAL 9010	10040474	8411729113537	6			
	Branco Puro RAL 9010 mate	10040475	8411729113872	6			
	Branco Puro RAL 9010 satinado	10040947	8411729128494	6			
	Transparente	10040476	8411729113957	6			



## Branco Eletrodoméstico

Pintura especial de elevada qualidade para reparar e embelezar superfícies esmaltadas e cerâmica.

### Aplicações:

- Permite uma reparação fácil e rápida de arranhões ou pequenos danos similares, em suportes de esmalte e cerâmica de cor branca, como banheiras, frigoríficos, banheiros, esquentadores de água instantâneos, refrigeradores, etc.

### Vantagens:

- Secagem rápida (secagem superficial de 10 a 20 min.)
- Boa capacidade de preenchimento.
- Boa aderência.
- Resistente aos produtos de limpeza.
- Brilho duradouro.
- Boa dureza superficial.
- Resistente ao desgaste e aos arranhões.

## Pintura Zinco Mate-Brilhante

Pintura à base de zinco, de elevada qualidade, para o tratamento de aço e aço galvanizado, tratado e não tratado. Permite uma excelente proteção contra a corrosão para todos os materiais férreos (carroçarias de automóveis, portas, máquinas, etc.) e também é indicado para a proteção de cordões de soldadura e metais expostos à corrosão.

### Aplicações:

- Permite reparar e adaptar a cor das superfícies de alumínio ou zinco que se tenha danificado por soldadura, lixamento, perfuração, transporte, etc.

### Vantagens:

- Secagem rápida (secagem superficial de 20 a 30 min.)
- Grande capacidade de preenchimento.
- Excelente aderência.
- Prevenção da corrosão catódica.
- Resistente à gasolina, aos produtos químicos, e à intempérie.
- Soldável por pontos.

## Efeito Ouro-Prata-Cromado

Pintura decorativa de elevada qualidade, para usar sobre superfícies tratadas e não tratadas, como madeira, metal, plástico, alumínio, vidro, pedra e vários tipos de plásticos. Cria uma aparência de ouro, prata ou cromado brilhante e atrativa.

### Aplicações:

- Pintura decorativa em aerossol, para usar em qualquer superfície lisa, como metal, madeira, vidro e muitos tipos de plásticos, com um acabamento final excelente e brilhante.

### Vantagens:

- Muito boa cobertura.
- Excelente aderência.
- Resistente à água e aos produtos de limpeza domésticos comuns.
- O efeito do brilho pode mudar se for limpo ou esfregado intensamente com um pano.
- Secagem rápida.
- Bom fluxo, superfície lisa.
- Alto brilho.

Embalagem	Conteúdo	Cor	Código	Código de barras EAN13	Uds Caixa
Spray	400 ml	Branco Eletrodoméstico	10040477	8411729114459	6

Embalagem	Conteúdo	Cor	Código	Código de barras EAN13	Uds Caixa
Spray	400 ml	Mate	10040521	8411729135324	6
		Brilhante	10040500	8411729134907	6

Embalagem	Conteúdo	Cor	Código	Código de barras EAN13	Uds Caixa
Spray	400 ml	Cromado	10041072	8411729250492	6
		Ouro	10040480	8411729116194	6
		Prata	10041069	8411729250157	6

# Pinturas Especiais



## Altas Temperaturas

Tinta especial à base de resinas de silicone resistente a altas temperaturas. Para renovar, reparar objetos expostos a altas temperaturas como churrasqueiras, fogões, tubos de fogão, abajures, etc.

### Aplicações:

- Laca especial indicada para a modificação e reparação de objectos expostos a altas temperaturas, como churrasqueiras, fogões, tubos de fogão, telas de lâmpadas, etc.

### Vantagens:

- Ótima cobertura e fluxo.
- Excelente adesão
- Resistente a influências climáticas
- Secagem rápida
- Temperaturas resistentes até 690°C.

## Primário Universal Metais - Plásticos

Primário de alta qualidade e secagem rápida para superfícies tratadas e não tratadas de madeira, metal, alumínio, vidro, pedra e vários tipos de plástico.

### Aplicações:

- Primário indicado como pré-tratamento para renovar a pintura, com todo o tipo de verniz acrílico, em qualquer superfície de madeira, metal ou plástico.

### Vantagens:

- Secagem rápida.
- Excelente capacidade de cobertura e enchimento
- Prevenção de corrosão.
- Re-pintável com todos os tipos de lacas.

## Marcadores de Obra

Marcador profissional para obras de engenharia civil, construção de edifícios, plantas, estradas, túneis e minas. Sua tampa de abertura fácil permite o seu manuseamento com apenas uma mão, melhorando a funcionalidade, aumentando a segurança e garantindo uma adequada limpeza sem ter que se sujar.

### Aplicações:

- Marcador em spray com aplicação a 360° e sistema de auto-limpeza que permite uma maior funcionalidade, segurança e uma excelente marcação.

### Vantagens:

- Tampa com segurança inovadora, de abertura fácil e que evita pulverizações acidentais.
- Marcação visível até 6 meses.
- Alto rendimento.
- Excepcional adesão também em superfícies húmidas.
- Boa luminosidade nos tons fluorescentes.
- Aplicação limpa que permite uma marcação sem pingar.

Embalagem	Conteúdo	Cor	Código	Código de barras EAN13	Uds Caixa
Spray	400 ml	Prata	10040479	8411729114787	6
		Preto	10040478	8411729114602	6

Embalagem	Conteúdo	Cor	Código	Código de barras EAN13	Uds Caixa
Spray	400 ml	Primário Universal (Cinza)	10041064	8411729202712	6
		Primário Metal (Vermelho)	10041732	8411729206024	6
		Primário Plástico (Transparente)	10041729	8411729202897	6

Embalagem	Conteúdo	Cor	Código	Código de barras EAN13	Uds Caixa
Spray	500 ml	Amarelo	10041060	8411729206697	12
		Azul	10041061	8411729206772	12
		Vermelho	10041062	8411729206857	12
		Verde	10041063	8411729207199	12

# QUILUBE AEROSSOL

Lubrificante multiusos



Para lubrificar e proteger qualquer peça que deslize, gire, rode ou chie.

Dura até 4 vezes mais que os lubrificantes tradicionais.

Resiste à água doce e salgada.







## Quilube Aerossol

Lubrificante sintético multiusos com PTFE.

### Aplicações:

- Para lubrificar e proteger face à corrosão.
- Lubrificação de equipamentos e maquinaria industrial: rolamentos, basculantes, engrenagens, parafusos sem fim, maquinaria de frio, fitas transportadoras, fornos, indústria automóvel.

### Vantagens:

- Dura até 4 vezes mais que os lubrificantes tradicionais.
- Suporta temperaturas extremas.
- Repele o pó e as sujidades.
- Resiste à água doce e salgada.

## Quilube Graxa Sintética

Massa lubrificante sintética com PTFE.

### Aplicações:

- Para lubrificar e proteger face à corrosão.
- Lubrificação de equipamentos e maquinaria industrial: rolamentos, basculantes, engrenagens, parafusos sem fim, maquinaria de frio, fitas transportadoras, fornos, indústria automóvel.

### Vantagens:

- Suporta temperaturas extremas.
- Resiste à água fria, quente e salgada.
- É anti-oxidante e anti-corrosivo.

Embalagem	Conteúdo	Código	Código de barras EAN13	Uds caixa
Aerossol	200 ml	10043862	8411729860339	12
	400 ml	10043863	8411729860582	12

Embalagem	Conteúdo	Código	Código de barras EAN13	Uds caixa
Tubo	100 grs	10043861	8411729860257	12
Frasco	450 grs	10044544	8411729860660	12
	5 kg	10043891	8411729949464	1



QUILOSA - SELINA IBERIA S.L.U  
[www.quilosa.com](http://www.quilosa.com)  
[apoioclientept@selena.com](mailto:apoioclientept@selena.com)

R. Calouste Gulbenkian nº 52 - 7º E4  
Edifício Mota Galiza  
4050-144 Porto - Portugal  
Telf.: +351 800 919 552

